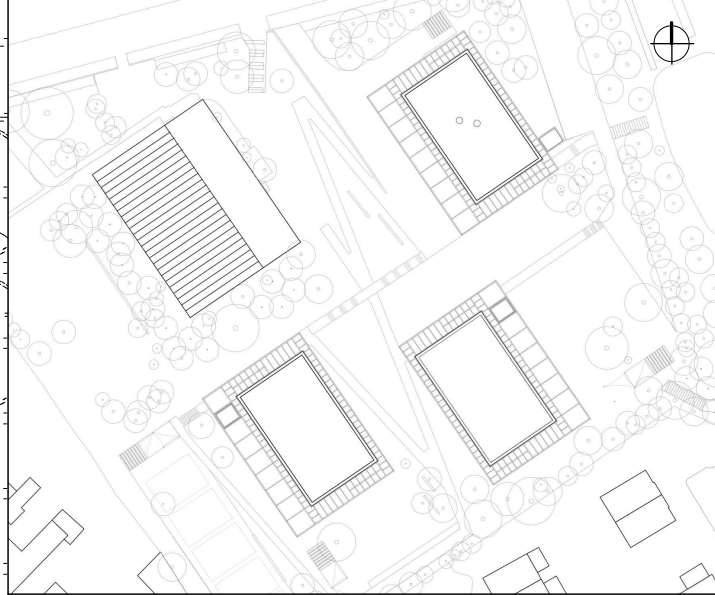


HINWEISE: Alle Maße sind von den Ausführenden verantwortlich zu prüfen. Abweichungen und Unstimmigkeiten jeglicher Art sind vor der Ausführung der Bauleitung mitzuteilen. Der Plan gilt nur in Zusammenhang mit der Statik und den entsprechenden Schalplänen. Sämtliche Höhenangaben beziehen sich auf ± 0,00 bzw. m ü.NN.

Index	Änderung	Bearbeiter	Datum
03	Korrektur Legende	az	30.05.22
02	Der Plan gilt ausschließlich für die Rohbauwände - die Wände Ausbau werden in separaten Plänen dargestellt, Freigabe Rohbau	az	11.03.22
01	Wandtypen angep. (SFK Außenwände) n. Ang. TWP, weitere Änderungen s. Indexwolken im Plan	az	22.02.21



Projekt:
SCHULBAU OPEN SOURCE
 Neubau Schule am Hartwege 2 - 99425 Weimar

Planinhalt:
AUSFÜHRUNGSPLANUNG
BTC Lernhaus 1-9 I Übersicht Wände ROHBAU EG

Kooperationspartner:
 IBA Thüringen
 Auenstrasse 9, 99510 Apolda
 Montag Stiftung Jugend und Gesellschaft
 Adenauerallee 127, 53113 Bonn

Bauherrenschaft:
 Stadt Weimar
 Schwannestraße 17
 99423 Weimar



Entwurfsverfasser:
 gernot schulz : architektur GmbH
 Vorgebirgstraße 338
 50969 Köln
 gernot schulz : architektur GmbH

Format:	Maßstab:	Erstellt am:	Erstellt von:	Status:	Index Nr.:	Index vom:
ISO A3	1:100	11.02.2021	az	Freigabe Rohbau	03	30.05.2022

Projekt-Nr.	Plan-Nr.:
2618	707-GSA-SOS-LP5-100-ÜP-EG-WD-BTC-F-03

LEGENDE INNENWÄNDE ROHBAU

- Betonoberfläche **ohne** SB-Anforderung
- Betonoberfläche mit SB-Anforderung (SB2)
- Betonfertigteilstütze
- Stahlverbundstütze
- Mauerwerk **ohne** Oberflächenanforderung
- Sichtmauerwerk **mit** Fugenglattstrich
- Wandfliesen auf STB-Wand
- Wandfliesen auf KS-Wand

KS WÄNDE

KS AUSSENWÄNDE TRAGEND

- W1-A:** Außenwände d = 30 cm EG/ OG1
 Keine Brandschutzanforderung
 Steinart: KS 5 DF 30 x 24 x 11,3 cm
 Güte: SFK 20 - MGIIa
 Rohdichte: RDK 2,0
- W1-B:** Außenwände d = 30 cm OG2
 Keine Brandschutzanforderung
 Steinart: KS 5 DF 30 x 24 x 11,3 cm
 Güte: SFK 12 - MGIIa
 Rohdichte: RDK 1,4
- W1-C:** Außenwände d = 24 cm
 Keine Brandschutzanforderung
 Steinart: KS 4 DF 24 x 24 x 11,3 cm
 Güte: SFK 12 - MGIIa
 Rohdichte: RDK 1,4
- W1-D:** Mauerwerkspfeiler d = 30 cm EG
 Keine Brandschutzanforderung
 Steinart: KS 5 DF 30 x 24 x 11,3 cm
 Güte: SFK 20 - MGIIa
 Rohdichte: RDK 2,0

KS AUSSENWÄNDE NICHTTRAGEND

- W1-E:** Mauerwerkspfeiler d = 30 cm OG1/OG2
 Keine Brandschutzanforderung
 Steinart: KS 5 DF 30 x 24 x 11,3 cm
 Güte: SFK 12 - MGIIa
 Rohdichte: RDK 1,4
- W2-A:** Außenwände d = 30 cm
 Keine Brandschutzanforderung
 Steinart: KS 5 DF 30 x 24 x 11,3 cm
 Güte: SFK 20 - MGIIa
 Rohdichte: RDK 2,0

KS INNENWÄNDE TRAGEND

- W3-A:** Innenwände d = 24 cm
 F60
 Steinart: KS 4 DF 24 x 24 x 11,3 cm
 Güte: SFK 12 - MGIIa
 Rohdichte: RDK 2,0

KS INNENWÄNDE NICHTTRAGEND

- W4-A:** Innenwände d = 30 cm
 F60
 Steinart: KS 5 DF 30 x 24 x 11,3 cm
 Güte: SFK 12 - MGIIa
 Rohdichte: RDK 1,4
- W4-B:** Innenwände d = 24 cm
 F60
 Steinart: KS 4 DF 24 x 24 x 11,3 cm
 Güte: SFK 12 - MGIIa
 Rohdichte: RDK 1,4
- W4-C:** Innenwände d = 17,5 cm
 F60
 Steinart: KS 3 DF 24 x 17,5 x 11,3 cm
 Güte: SFK 12 - MGIIa
 Rohdichte: RDK 1,4