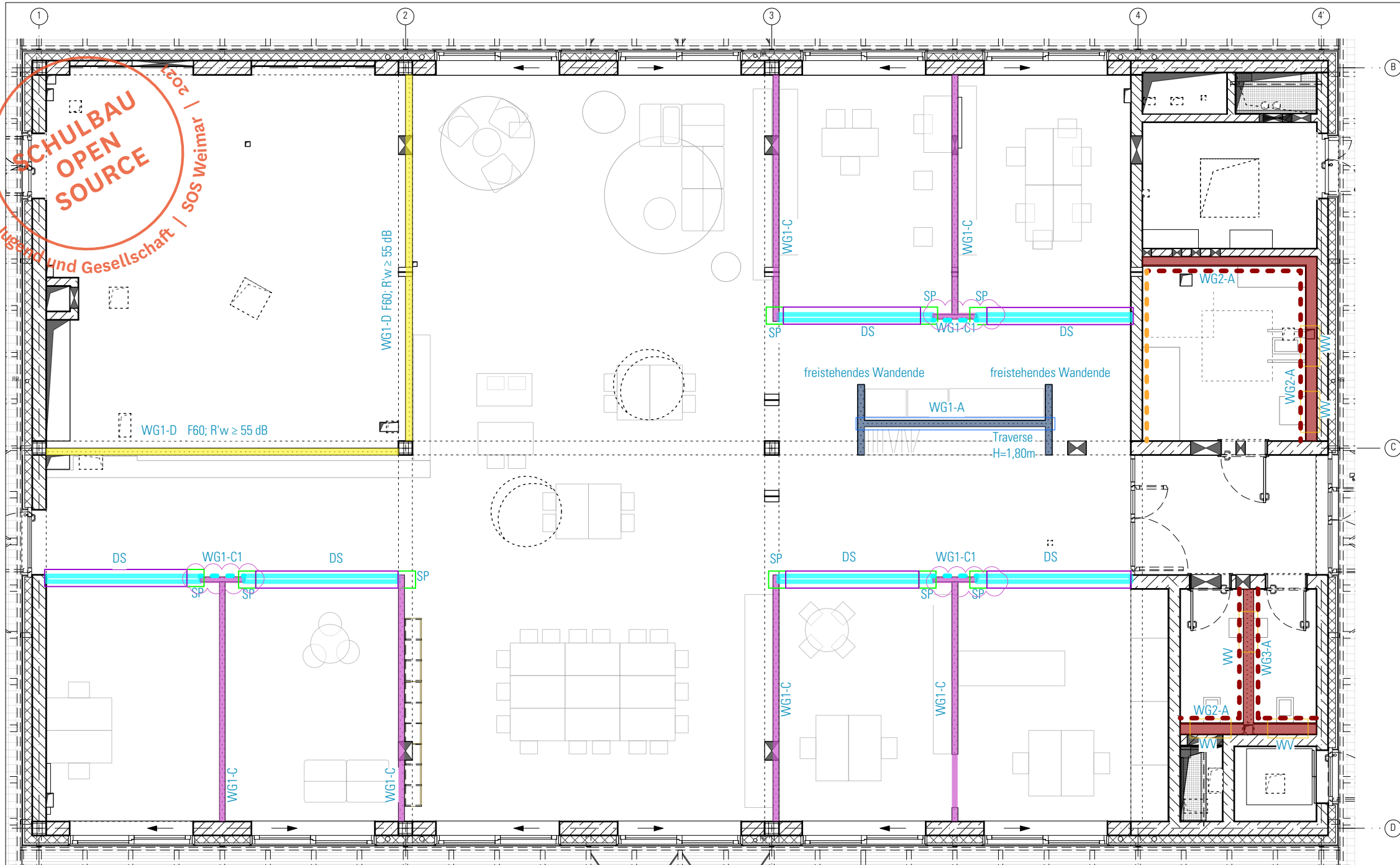


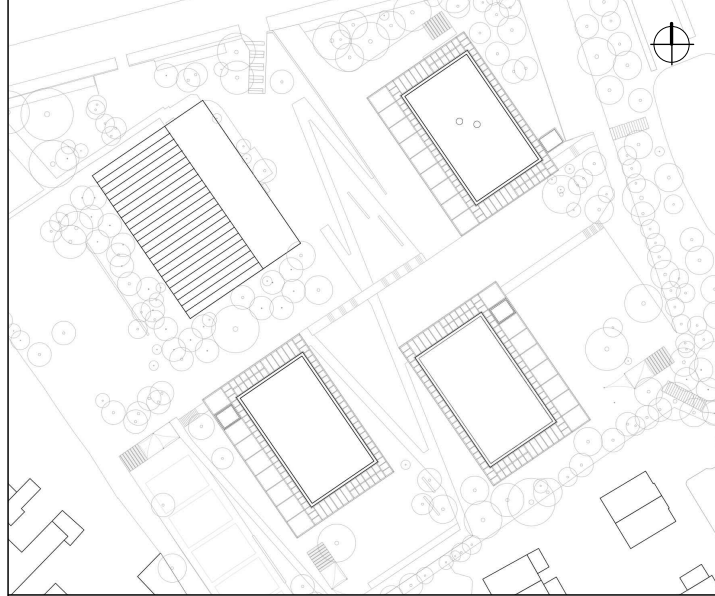
Montag Stiftung Jugend und Gesellschaft | SOS Weimar | 2021

SCHULBAU OPEN SOURCE



HINWEISE: Alle Maße sind von den Ausführenden verantwortlich zu prüfen. Abweichungen und Unstimmigkeiten jeglicher Art sind vor der Ausführung der Bauleitung mitzuteilen. Der Plan gilt nur in Zusammenhang mit der Statik und den entsprechenden Schalplänen. Sämtliche Höhenangaben beziehen sich auf ± 0,00 bzw. m ü.NN.

Index	Änderung	Bearbeiter	Datum
03	Verstärkungen überarbeitet	SW	13.09.22
02	Freigabe Trockenbau, s. auch Indexwolken im Plan	AZ	17.08.22
01	Oberflächen mit Wandfliesen ergä.; Traversen und Wandverstärkungen ergä.;	az	28.03.22



Projekt:
SCHULBAU OPEN SOURCE
 Neubau Schule am Hartwege 2 - 99425 Weimar

Planinhalt:
AUSFÜHRUNGSPLANUNG

Kooperationspartner:
 IBA Thüringen Auenstrasse 9, 99510 Apolda
 Montag Stiftung Jugend und Gesellschaft Adenauerallee 127, 53113 Bonn



Entwurfsverfasser:
gernot schulz : architektur
 GmbH

LEGENDE INNENWÄNDE AUSBAU

Bodenanschluss

Positionierung **auf Estrich** möglich

GK-Wände

Positionierung **auf Estrich mit Trennfuge**

GK-Trennwände mit Schallschutz R'w >= 42 dB

Positionierung **auf Rohboden**

GK-Wände Vorsatzschalen / Installationswände / Schachtwände

GK-Wände F60; R'w >= 55 dB nach ThürBO R'w >= 62 dB Rohboden gem. Bauphysik

GK-Wände F60

DS
 Deckenschürze von UKRD bis 2,875 m ü. OKFF gem. DE-776

SP
 Anschluss Tür mit Stahlrohrprofil gem. statischer Erfordernis

Traverse
 Wandverstärkung mit Universaltraversen im Wandhohlraum für die Montage von Möbeln und sonstige Einbauten

WW
 Montagerahmen für WC- und Waschbeckengestell, bauseits durch HLS
 Nicht positionsrelevante Elemente der Innenwände Deckenbefestigung keine Bodenführungsschiene

Mobile Trennwand

Glastrennwand

Holzwerkstoff auf GK-Wand

Fliesen auf GK-Wand

Innenwandtypen

GK WÄNDE

WG1-A: Innenwände d = 12,5 cm R'w >= 37dB

WG1-A1: Innenwände d = 12,5 cm mit Holzbeplankung R'w >= 37dB

WG1-B: Innenwände d = 25 cm mit Holzbeplankung Keine Anforderung

WG1-C: Innenwände d = 12,5 cm R'w >= 47dB R'w >= 42dB

WG1-C1: Innenwände d=12,5 mit Holzbeplankung R'w >= 47dB R'w >= 42dB

WG1-D: Innenwände d = 15 cm F60 R'w >= 62dB R'w >= 55dB

WG1-E: Innenwände d = 12,5 cm Nassraum R'w >= 37dB

WG1-F: Innenwände d=12,5 mit imprägnierten Platten R'w >= 37dB

WG1-G: Innenwände d=10 F60

WG2-A: Vorsatzschale d = 20 - 30cm mit imprägnierten Platten Keine Brandschutzanforderung

WG2-B: Vorsatzschale d = 20 - 30cm Nassraum Keine Brandschutzanforderung

WG2-C: Installationswände d=10,5 F60

WG3-A: Installationswände d = 22 cm mit imprägnierten Platten Keine Brandschutzanforderung

WG3-B: Installationswände d = 22 cm F60

WG3-C: Installationswände d = 22 cm Nassraum Keine Brandschutzanforderung

WG3-D: Installationswände d=21 cm R'w >= 47dB R'w >= 42dB

WG3-E: Installationswände d=22 cm R'w >= 47dB R'w >= 42dB

keine Brandschutzanforderung

MOBILE TRENNWÄNDE

MT-A1 Mobile Trennwand Schallschutz R'w >= 47

MT-A2 Mobile Trennwand Schallschutz R'w >= 47

MT-A3 Mobile Trennwand ohne Anforderung

MT-B1 Mobile Trennwand ohne Anforderung

GLASTRENNWÄNDE

s. Übersichtspläne ÜP 820 - ÜP 828