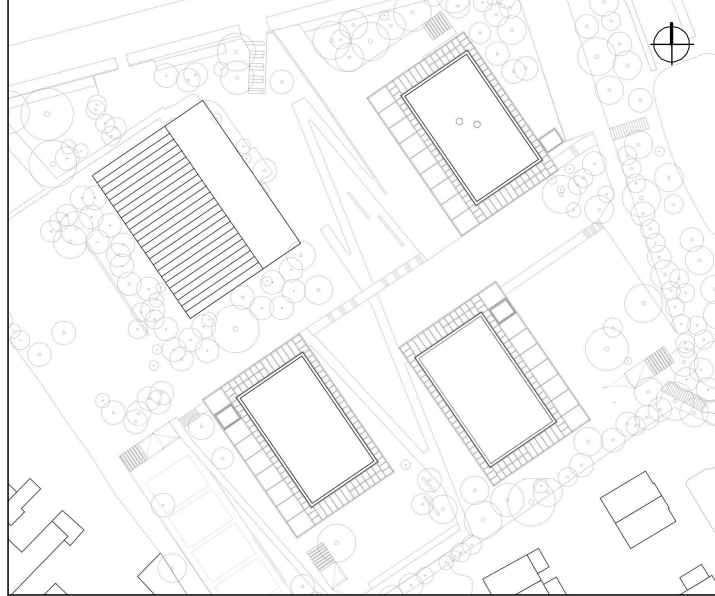


**HINWEISE:** Alle Maße sind von den Ausführenden verantwortlich zu prüfen. Abweichungen und Unstimmigkeiten jeglicher Art sind vor der Ausführung der Bauleitung mitzuteilen. Der Plan gilt nur in Zusammenhang mit der Statik und den entsprechenden Schalplänen. Sämtliche Höhenangaben beziehen sich auf ± 0,00 bzw. m ü.NN.

Index	Änderung	Bearbeiter	Datum
03	Ergänzung Wandverstärkungen	AZ	13.09.22
02	Freigabe Trockenbau, s. auch Indexwolken im Plan	AZ	17.08.22
01	Oberflächen mit Wandfliesen ergä.; Traversen und Wandverstärkungen ergä.;	az	28.03.22



Projekt:  
**SCHULBAU OPEN SOURCE**  
 Neubau Schule am Hartwege 2 - 99425 Weimar

Planinhalt:  
**AUSFÜHRUNGSPLANUNG**

Kooperationspartner:  
 IBA Thüringen Auenstrasse 9, 99510 Apolda  
 Montag Stiftung Jugend und Gesellschaft Adenauerallee 127, 53113 Bonn



Entwurfsverfasser:  
**gernot schulz : architektur**  
 GmbH

**LEGENDE INNENWÄNDE AUSBAU**

**Bodenanschluss**

- Positionierung **auf Estrich** möglich
- GK-Wände
- Positionierung **auf Estrich mit Trennfuge**
- GK-Trennwände mit Schallschutz R'w >= 42 dB
- Positionierung **auf Rohboden**
- GK-Wände Vorsatzschalen / Installationswände / Schachtwände
- GK-Wände F60; R'w >= 55 dB nach ThürBO R'w >= 62 dB Rohboden gem. Bauphysik
- GK-Wände F60

- DS** Deckenschürze von UKRD bis 2,87<sup>5</sup> m ü. OKFF gem. DE-776
- SP** Anschluss Tür mit Stahlrohrprofil gem. statischer Erfordernis
- Traverse** Wandverstärkung mit Universaltraversen im Wandhohlraum für die Montage von Möbeln und sonstige Einbauten
- WW** Montagerahmen für WC- und Waschbeckengestell, bauseits durch HLS
- Nicht positionsrelevante Elemente der Innenwände Deckenbefestigung keine Bodenführungsschiene
- Mobile Trennwand
- Glastrennwand
- Holzwerkstoff auf GK-Wand
- Fliesen auf GK-Wand

**Innenwandtypen**

- GK WÄNDE**
- WG1-A: Innenwände d = 12,5 cm R'w >= 37dB
  - WG1-A1: Innenwände d = 12,5 cm mit Holzbeplankung R'w >= 37dB
  - WG1-B: Innenwände d = 25 cm mit Holzbeplankung Keine Anforderung
  - WG1-C: Innenwände d = 12,5 cm R'w >= 47dB R'w >= 42dB
  - WG1-C1: Innenwände d=12,5 mit Holzbeplankung R'w >= 47dB R'w >= 42dB
  - WG1-D: Innenwände d = 15 cm F60 R'w >= 62dB R'w >= 55dB
  - WG1-E: Innenwände d = 12,5 cm Nassraum R'w >= 37dB
  - WG1-F: Innenwände d=12,5 mit imprägnierten Platten R'w >= 37dB
  - WG1-G: Innenwände d=10 F60

- WG2-A: Vorsatzschale d = 20 - 30cm mit imprägnierten Platten Keine Brandschutzanforderung
- WG2-B: Vorsatzschale d = 20 - 30cm Nassraum Keine Brandschutzanforderung Schachtwand d=10,5 F60
- WG2-C: Installationswände d = 22 cm mit imprägnierten Platten Keine Brandschutzanforderung
- WG3-A: Installationswände d = 22 cm mit imprägnierten Platten Keine Brandschutzanforderung
- WG3-B: Installationswände d = 22 cm F60
- WG3-C: Installationswände d = 22 cm Nassraum Keine Brandschutzanforderung
- WG3-D: Installationswände d=21 cm R'w >= 47dB R'w >= 42dB
- WG3-E: Installationswände d=22 cm R'w >= 47dB R'w >= 42dB keine Brandschutzanforderung

**MOBILE TRENNWÄNDE**

- MT-A1 Mobile Trennwand Schallschutz R'w >= 47
- MT-A2 Mobile Trennwand Schallschutz R'w >= 47
- MT-A3 Mobile Trennwand ohne Anforderung
- MT-B1 Mobile Trennwand ohne Anforderung

**GLASTRENNWÄNDE**

s. Übersichtspläne ÜP 820 - ÜP 828

Format:	Maßstab:	Erstellt am:	Erstellt von:	Status:	Index Nr.:	Index vom:
ISO A3	1:100	05.11.2021	BG	Freigabe	<b>03</b>	<b>13.09.2022</b>

Projekt-Nr.:	Plan-Nr.:
2618	<b>713-GSA-SOS-LP5-100-ÜP-EG-WD-BTB-F-03</b>