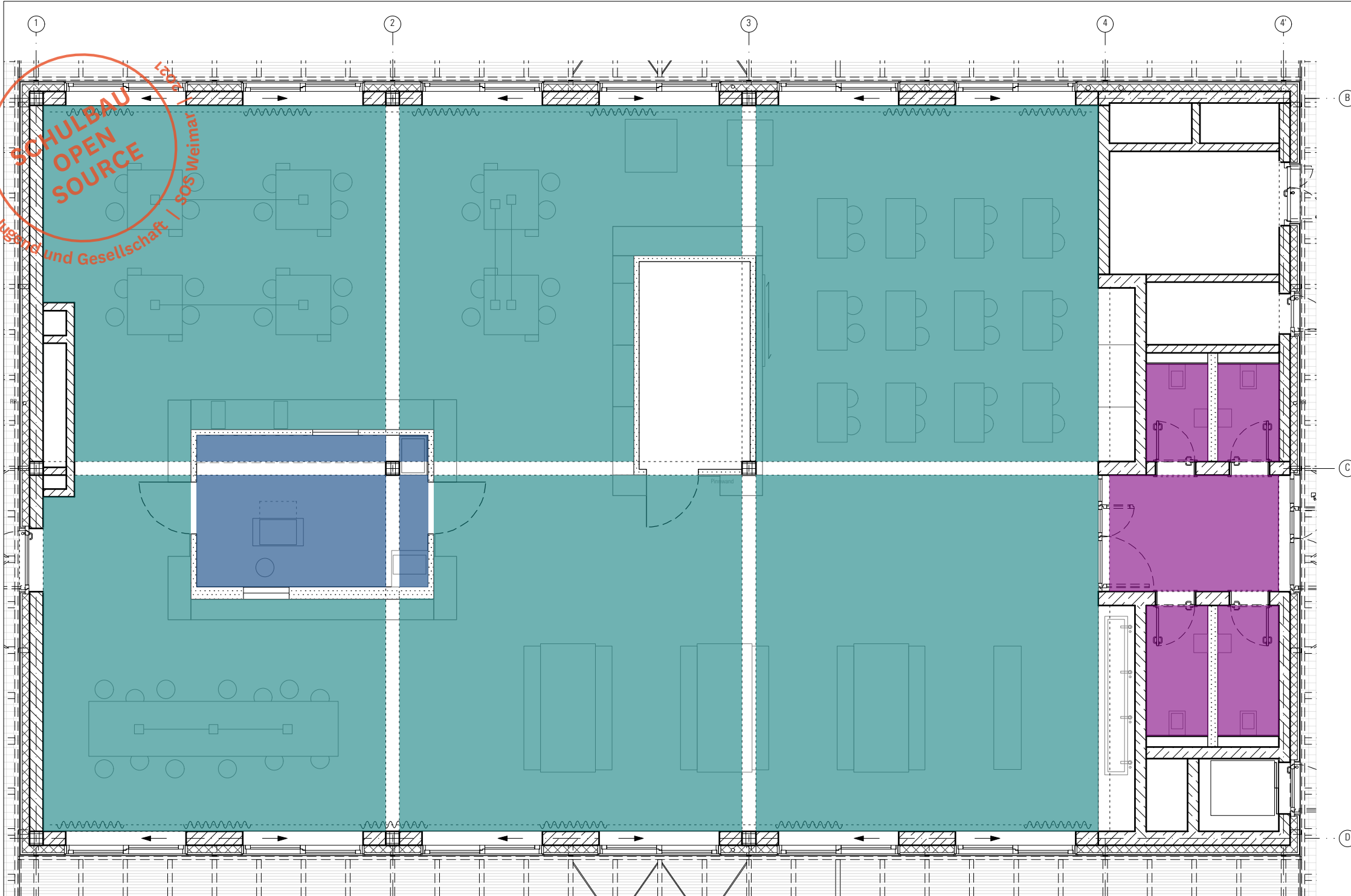


Montag Stiftung Jugend und Gesellschaft | SOS Weimar

SCHULBAU OPEN SOURCE

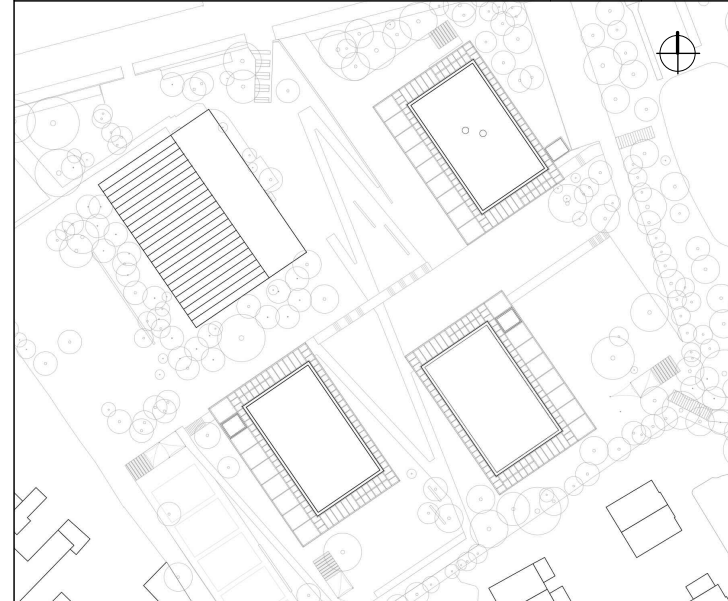


LEGENDE ABHANGDECKEN

- AHD UK = ca.10,0 cm u. UKRD (35 mm magnesit- oder zementgebundene Holzwolle-Akustikplatten, 60 mm Dämmlage)
- AHD UK = UK UZ = 2,87⁵ ü. OKFF (12,5mm gelochte Akustik-Plattendecke, gerade Rundlochung, Lochanteil 8,7%, Lochdurchmesser 6mm, Lochabstand 18mm, mit Akustikvlies hinterlegt, 20mm Dämmlage)
- AHD WC | Umkleide | Windfang, UK Windfang | Umkleide = 2,87⁵ ü. OKFF, UK WC = 2,85 ü. OKFF (25 mm magnesit- oder zementgebundene Holzwolle-Akustikplatten)
- AHD Küche UK = 2,50 m ü. OKFF (12⁵ mm zementgebundene Bauplatte für Nassräume)
- AHD mit Weitspanträger

HINWEISE: Alle Maße sind von den Ausführenden verantwortlich zu prüfen. Abweichungen und Unstimmigkeiten jeglicher Art sind vor der Ausführung der Bauleitung mitzuteilen. Der Plan gilt nur in Zusammenhang mit der Statik und den entsprechenden Schalplänen. Sämtliche Höhenangaben beziehen sich auf ± 0,00 bzw. m ü.NN.

Index	Änderung	Bearbeiter	Datum
02	Freigabe Trockenbau, s. auch Indexwolken im Plan	AZ	17.08.22
01	Anpassung an aktuelle Planung, Ergänzung Lochdecke, Ergänzung Weitspanträger	AU	07.04.22



Projekt:
SCHULBAU OPEN SOURCE
 Neubau Schule am Hartwege 2 - 99425 Weimar

Planinhalt:
AUSFÜHRUNGSPLANUNG
Trockenbau | Abhängdecken | Übersicht BTA OG1

Kooperationspartner:
 IBA Thüringen Auenstrasse 9, 99510 Apolda
 Montag Stiftung Jugend und Gesellschaft Adenauerallee 127, 53113 Bonn

Bauherrenschaft:
 Stadt Weimar
 Schwanseestraße 17
 99423 Weimar



Entwurfsverfasser:
 gernot schulz : architektur GmbH
 Vorgebirgstraße 338
 50969 Köln

Format: ISO A3	Maßstab: 1:100	Erstellt am: 21.02.2022	Erstellt von: az/ AU	Status: Freigabe	Index Nr.: 02	Index vom: 17.08.2022
-------------------	-------------------	----------------------------	-------------------------	---------------------	-------------------------	---------------------------------

Projekt-Nr. 2618	Plan-Nr.: 732-GSA-SOS-LP5-100-ÜP-OG1-WD-BTA-F-02
---------------------	------------------------------------------------------------