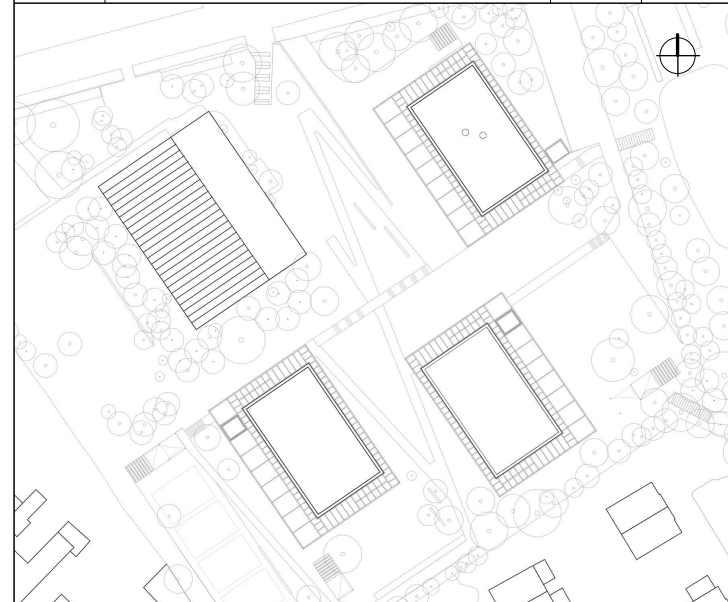


### LEGENDE ABHANGDECKEN

- AHD UK = ca.10,0 cm u. UKRD (35 mm magnesit- oder zementgebundene Holzwohle-Akustikplatten, 60 mm Dämmlage)
- AHD UK = UK UZ = 2,87<sup>5</sup> ü. OKFF (12,5mm gelochte Akustik-Plattendecke, gerade Rundlochung, Lochanteil 8,7%, Lochdurchmesser 6mm, Lochabstand 18mm, mit Akustikvlies hinterlegt, 20mm Dämmlage)
- AHD WC | Umkleide | Windfang, UK Windfang | Umkleide = 2,87<sup>5</sup> ü. OKFF, UK WC = 2,85 ü. OKFF (25 mm magnesit- oder zementgebundene Holzwohle-Akustikplatten)
- AHD Küche UK = 2,50 m ü. OKFF (12<sup>5</sup> mm zementgebundene Bauplatte für Nassräume)
- AHD mit Weitspanträger

**HINWEISE:** Alle Maße sind von den Ausführenden verantwortlich zu prüfen. Abweichungen und Unstimmigkeiten jeglicher Art sind vor der Ausführung der Bauleitung mitzuteilen. Der Plan gilt nur in Zusammenhang mit der Statik und den entsprechenden Schalplänen. Sämtliche Höhenangaben beziehen sich auf ± 0,00 bzw. m ü.NN.

Index	Änderung	Bearbeiter	Datum
02	Freigabe Trockenbau, s. auch Indexwolken im Plan	AZ	17.08.22
01	Anpassung an aktuelle Planung, Ergänzung Lochdecke, Ergänzung Weitspanträger	AU	07.04.22



Projekt:  
**SCHULBAU OPEN SOURCE**  
 Neubau Schule am Hartwege 2 - 99425 Weimar

Planinhalt:  
**AUSFÜHRUNGSPLANUNG**  
**Trockenbau | Abhangdecken | Übersicht BTC OG1**

Kooperationspartner:  
 IBA Thüringen Auenstrasse 9, 99510 Apolda      Montag Stiftung Jugend und Gesellschaft Adenauerallee 127, 53113 Bonn

Bauherrenschaft:  
 Stadt Weimar  
 Schwanseestraße 17  
 99423 Weimar



Entwurfsverfasser:  
 gernot schulz : architektur GmbH      gernot schulz : architektur GmbH  
 Vorgebirgstraße 338  
 50969 Köln

Format:	Maßstab:	Erstellt am:	Erstellt von:	Status:	Index Nr.:	Index vom:
ISO A3	1:100	21.02.2022	az/ AU	Freigabe	02	17.08.2022

Projekt-Nr.	Plan-Nr.:
2618	<b>738-GSA-SOS-LP5-100-ÜP-OG1-WD-BTC-F-02</b>