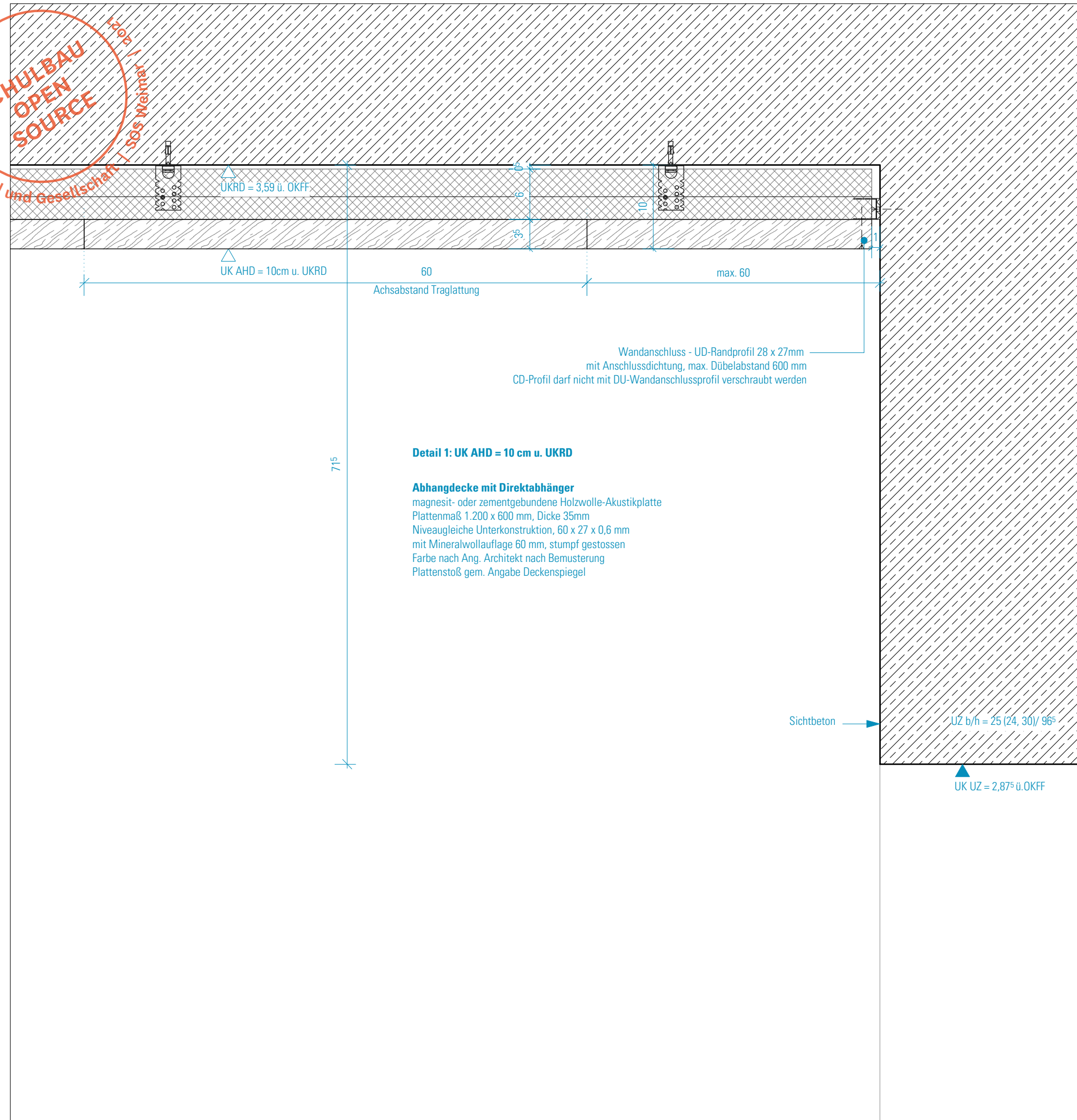


Montag Stiftung Jugend und Gesellschaft

**SCHULBAU  
OPEN  
SOURCE**

IBA Thüringen | SOS Weimar



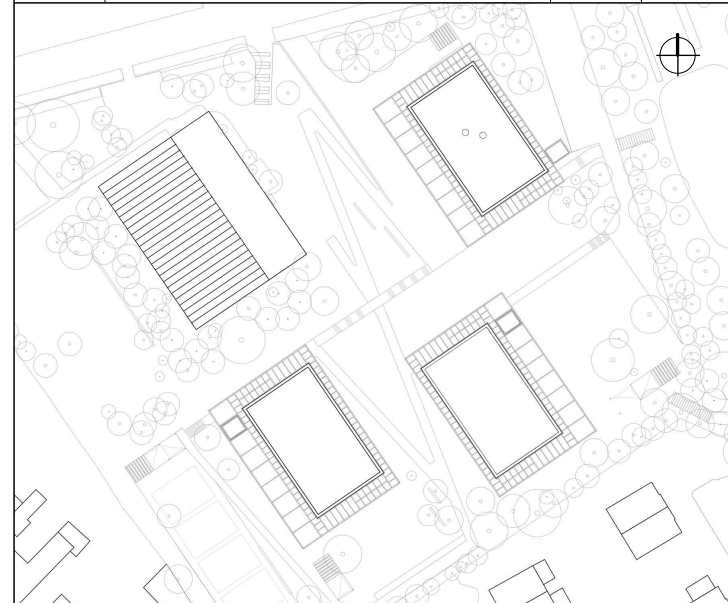
**Detail 1: UK AHD = 10 cm u. UKRD**

**Abhangdecke mit Direktabhänger**

magnesit- oder zementgebundene Holzwolle-Akustikplatte  
 Plattenmaß 1.200 x 600 mm, Dicke 35mm  
 Niveaugleiche Unterkonstruktion, 60 x 27 x 0,6 mm  
 mit Mineralwollauflage 60 mm, stumpf gestossen  
 Farbe nach Ang. Architekt nach Bemusterung  
 Plattenstoß gem. Angabe Deckenspiegel

**HINWEISE:** Alle Maße sind von den Ausführenden verantwortlich zu prüfen. Abweichungen und Unstimmigkeiten jeglicher Art sind vor der Ausführung der Bauleitung mitzuteilen. Der Plan gilt nur in Zusammenhang mit der Statik und den entsprechenden Schalplänen. Sämtliche Höhenangaben beziehen sich auf ± 0,00 bzw. m ü.NN.

Index	Änderung	Bearbeiter	Datum
01	Freigabe Trockenbau, s. auch Indexwolken im Plan	AZ	17.08.22



Projekt:  
**SCHULBAU OPEN SOURCE**  
 Neubau Schule am Hartwege 2 - 99425 Weimar

Planinhalt:  
 AUSFÜHRUNGSPLANUNG  
**Trockenbau | Abhangdecke HWL UK = 10 cm u. UKRD**

Kooperationspartner:  
 IBA Thüringen Auenstrasse 9, 99510 Apolda  
 Montag Stiftung Jugend und Gesellschaft Adenauerallee 127, 53113 Bonn

Bauherrenschaft:  
 Stadt Weimar  
 Schwanseestraße 17  
 99423 Weimar



Entwurfsverfasser:  
 gernot schulz : architektur GmbH  
 Vorgebirgstraße 338  
 50969 Köln

Format:	Maßstab:	Erstellt am:	Erstellt von:	Status:	Index Nr.:	Index vom:
ISO A3	1:5	21.02.2022	az	Freigabe	01	17.08.2022

Projekt-Nr.	Plan-Nr.:
2618	<b>740-GSA-SOS-LP5-5-DE-WD-ABC-F-01</b>