

SOSe 2021 / SOS Weimar



Abhangendecke mit Direktabhängler
magnesit- oder zementgebundene Holzwolle-Akustikplatte
Plattenmaß 1.200 x 600 mm, Dicke 35mm
mit Mineralwollauflage 60 mm, stumpf gestossen
Farbe nach Ang. Architekt nach Bemusterung
Plattenstoß gem. Angabe Deckenspiegel

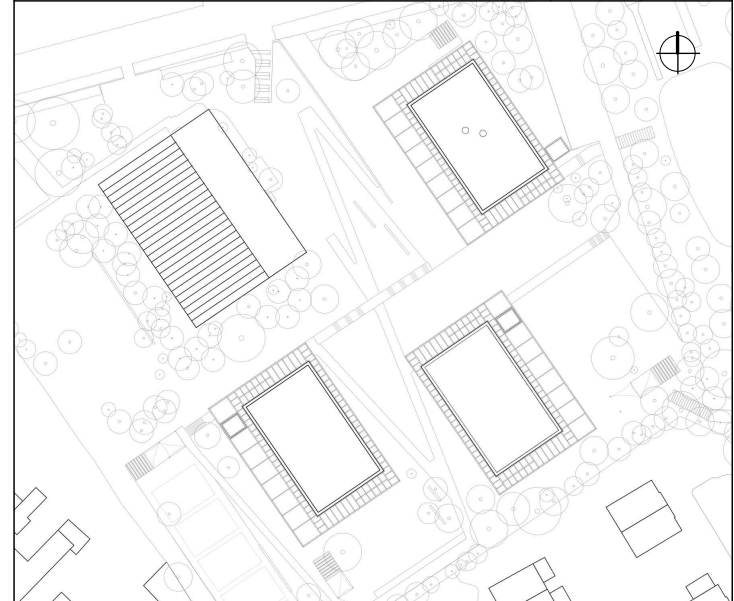
Wandanschluss - UD-Randprofil 28 x 27mm
mit Anschlussdichtung, max. Dübelabstand 600 mm
CD-Profil darf nicht mit DU-Wandanschlussprofil verschraubt werden

Sichtbeton

UZ b/h = 25 (24, 30)/ 96⁵

UK UZ = 2,875 ü.0KFF

Index	Änderung	Bearbeiter	Datum
02	Korrektur Abhangdeckenhöhe	NM	30.03.23
01	Freigabe Trockenbau, s. auch Indexwolken im Plan	AZ	17.08.22



Projekt:

SCHULBAU OPEN SOURCE

Neubau Schule am Hartwege 2 - 99425 Weimar

Planinhalt:

AUSFÜHRUNGSPLANUNG

Trockenbau | Abhangdecke HWL UK = 13 cm u. UKRD

Kooperationspartner:	
IBA Thüringen Auenstrasse 9, 99510 Apolda	Montag Stiftung Jugend und Gesellschaft Adenaurallee 127, 53113 Bonn

Bauherrenschaft:

Stadt Weimar

Schwanseestraße 17

99423 Weimar

weimar

Kulturstadt Europas

Entwurfsverfasser:
gernot schulz : architektur GmbH
Vorgebirgstraße 338
50969 Köln

Format:	Maßstab:	Erstellt am:	Erstellt von:	Status:	Index Nr.:	Index vom:
ISO A3	1:5	21.02.2022	az	Freigabe	02	30.03.2023
Projekt-Nr.		Plan-Nr.:				
2618		740-GSA-SOS-LP5-5-DE-WD-ABC-F-02				