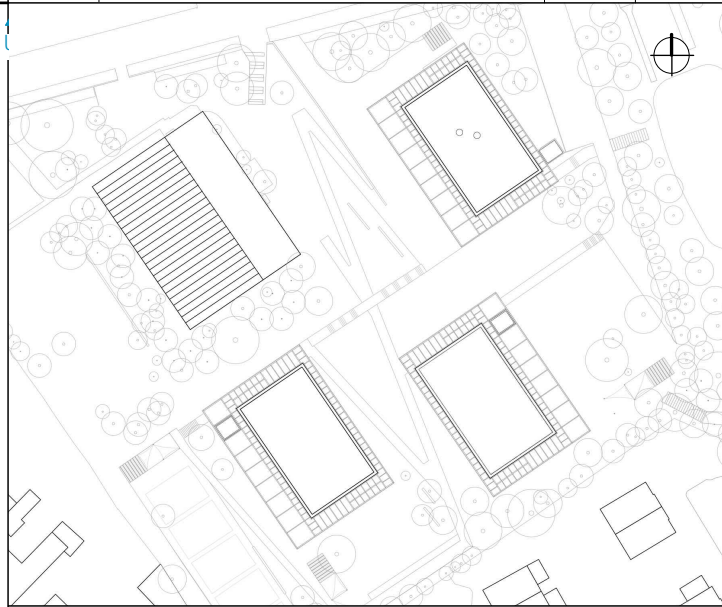
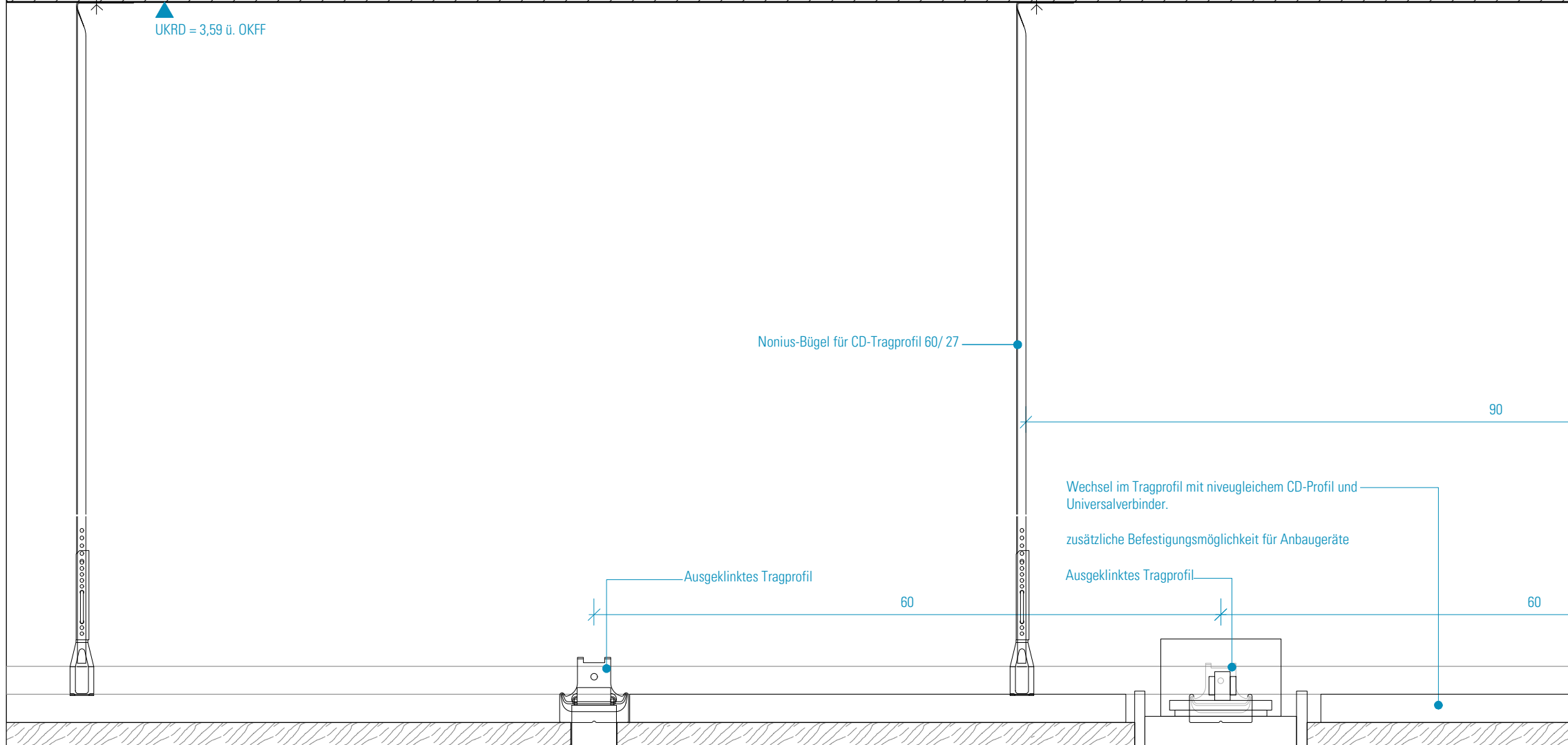


HINWEISE: Alle Maße sind von den Ausführenden verantwortlich zu prüfen. Abweichungen und Unstimmigkeiten jeglicher Art sind vor der Ausführung der Bauleitung mitzuteilen. Der Plan gilt nur in Zusammenhang mit der Statik und den entsprechenden Schalplänen. Sämtliche Höhenangaben beziehen sich auf ± 0,00 bzw. m ü.NN.

Index	Änderung	Bearbeiter	Datum
01	Freigabe Trockenbau, s. auch Indexwolken im Plan	AZ	17.08.22



Projekt:
SCHULBAU OPEN SOURCE
 Neubau Schule am Hartwege 2 - 99425 Weimar

Planinhalt:
AUSFÜHRUNGSPLANUNG
Trockenbau | Regeldetail Abhangdecke-Deckeneinbauten

Kooperationspartner:
 IBA Thüringen Auenstrasse 9, 99510 Apolda
 Montag Stiftung Jugend und Gesellschaft Adenauerallee 127, 53113 Bonn

Bauherrenschaft:
 Stadt Weimar
 Schwanseestraße 17
 99423 Weimar



Entwurfsverfasser:
 gernot schulz : architektur GmbH
 Vorgebirgstraße 338
 50969 Köln
 gernot schulz : architektur GmbH

UK AHD = UK UZ = 2,87⁵ ü. OKFF
 (UK AHD = 2,85 ü. OKFF in WCs und Pflegebad)

Einbau Präsenzmelder
 gem. ELT-Planung
 Ausschnitt in
 Plattenmitte 44mm
 Gewicht < 3kg

Einbaulautsprecher gem.
 ELT-Planung
 Ausschnitt in
 Plattenmitte 165mm
 Gewicht < 3kg (ca. 1kg)
 Verankerung in die
 Abhängekonstruktion

Detail GK-Decke mit gleicher Ausführung wie HWL-Decke

Abhangdecke
 magnesit- oder zementgebundene Holzwolle-Akustikplatte
 Plattenmaß 1.200 x 600 mm, Dicke 25mm/35mm gem. Übersichtsplan
 stumpf gestossen
 Farbe nach Ang. Architekt nach Bemusterung
 Plattenstoß in Tragrichtung immer unter einem CD-Profil anordnen

Deckeneinbauten: Präsenzmelder, Einbau-Lautsprecher

Format:	Maßstab:	Erstellt am:	Erstellt von:	Status:	Index Nr.:	Index vom:
ISO A3	1:5	21.02.2022	az	Freigabe	01	17.08.2022

Projekt-Nr.	Plan-Nr.:
2618	746-GSA-SOS-LP5-5-DE-WD-ABC-F-01