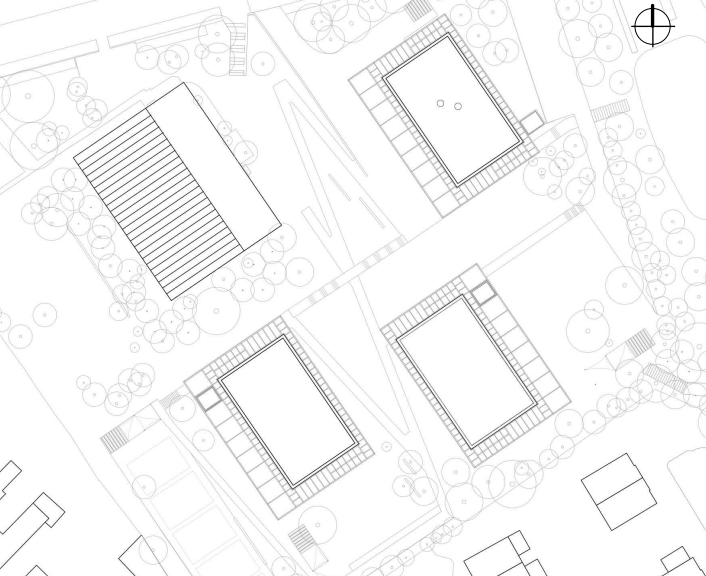


HINWEISE: Alle Maße sind von den Ausführenden verantwortlich zu prüfen. Abweichungen und Unstimmigkeiten jeglicher Art sind vor der Ausführung der Bauleitung mitzuteilen. Der Plan gilt nur in Zusammenhang mit der Statik und den entsprechenden Schalplänen. Sämtliche Höhenangaben beziehen sich auf ± 0,00 bzw. m ü.NN.

Index	Änderung	Bearbeiter	Datum
02	Hinweis Gewichtsangabe und Ausschnitt	NM	22.03.23
01	Freigabe Trockenbau, s. auch Indexwolken im Plan	AZ	17.08.22



Projekt:
SCHULBAU OPEN SOURCE
Neubau Schule am Hartwege 2 - 99425 Weimar

Planinhalt:
AUSFÜHRUNGSPLANUNG
Trockenbau | Regeldetail Abhangdecke-Deckeneinbauten

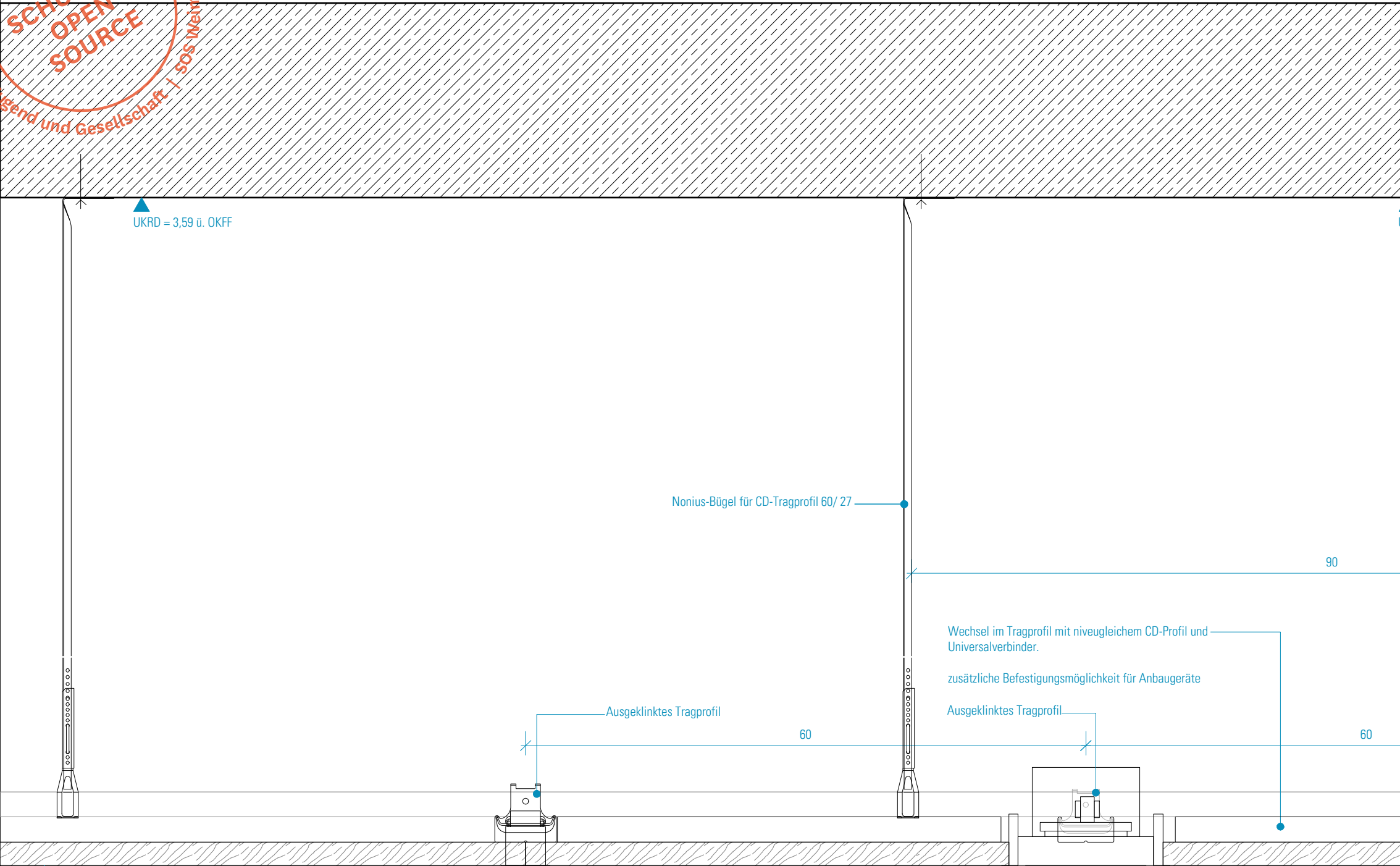
Kooperationspartner:
IBA Thüringen
Auenstrasse 9, 99510 Apolda
Montag Stiftung Jugend und Gesellschaft
Adenauerallee 127, 53113 Bonn

Bauherrenschaft:
Stadt Weimar
Schwanseestraße 17
99423 Weimar

Entwurfsverfasser:
gernot schulz : architektur GmbH
Vorgebirgstraße 338
50969 Köln
gernot schulz : architektur GmbH

Format:	Maßstab:	Erstellt am:	Erstellt von:	Status:	Index Nr.:	Index vom:
ISO A3	1:5	21.02.2022	az	Freigabe	02	22.03.2023

Projekt-Nr.	Plan-Nr.:
2618	746-GSA-SOS-LP5-5-DE-WD-ABC-F-02



UK AHD = UK UZ = 2,87⁵ ü. OKFF
(UK AHD = 2,85 ü. OKFF in WCs und Pflegebad)

Einbau Präsenzmelder gem. ELT-Planung
Ausschnitt in Plattenmitte 44mm
Gewicht < 3kg.
Gewichtsangabe und Größe Ausschnitt gem.
Ang. ELT

Einbaulautsprecher gem. ELT-Planung
Ausschnitt in Plattenmitte 165mm
Gewicht < 3kg (ca. 1kg)
Verankerung in die Abhängekonstruktion
Gewichtsangabe und Größe Ausschnitt
gem. Ang. ELT

Detail GK-Decke mit gleicher Ausführung wie HWL-Decke

Abhangdecke
magnesit- oder zementgebundene Holzwolle-Akustikplatte
Plattenmaß 1.200 x 600 mm, Dicke 25mm/35mm gem. Übersichtsplan
stumpf gestossen
Farbe nach Ang. Architekt nach Bemusterung
Plattenstoß in Tragrichtung immer unter einem CD-Profil anordnen

Deckeneinbauten: Präsenzmelder, Einbau-Lautsprecher