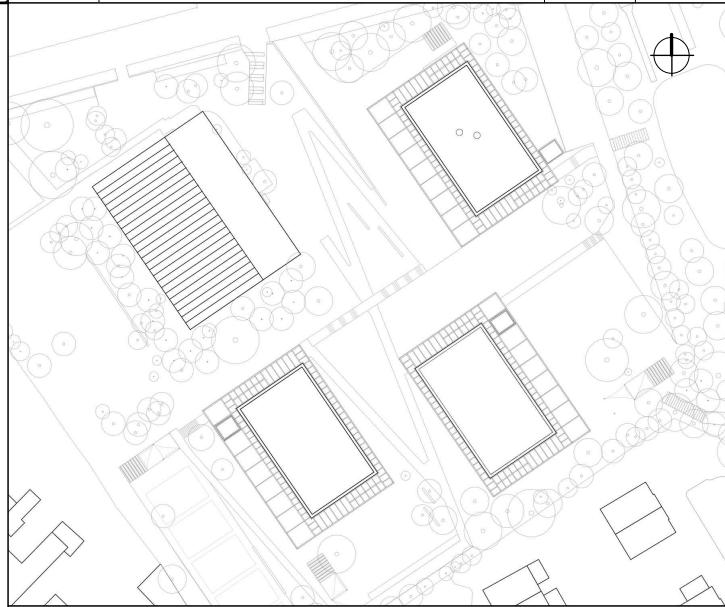
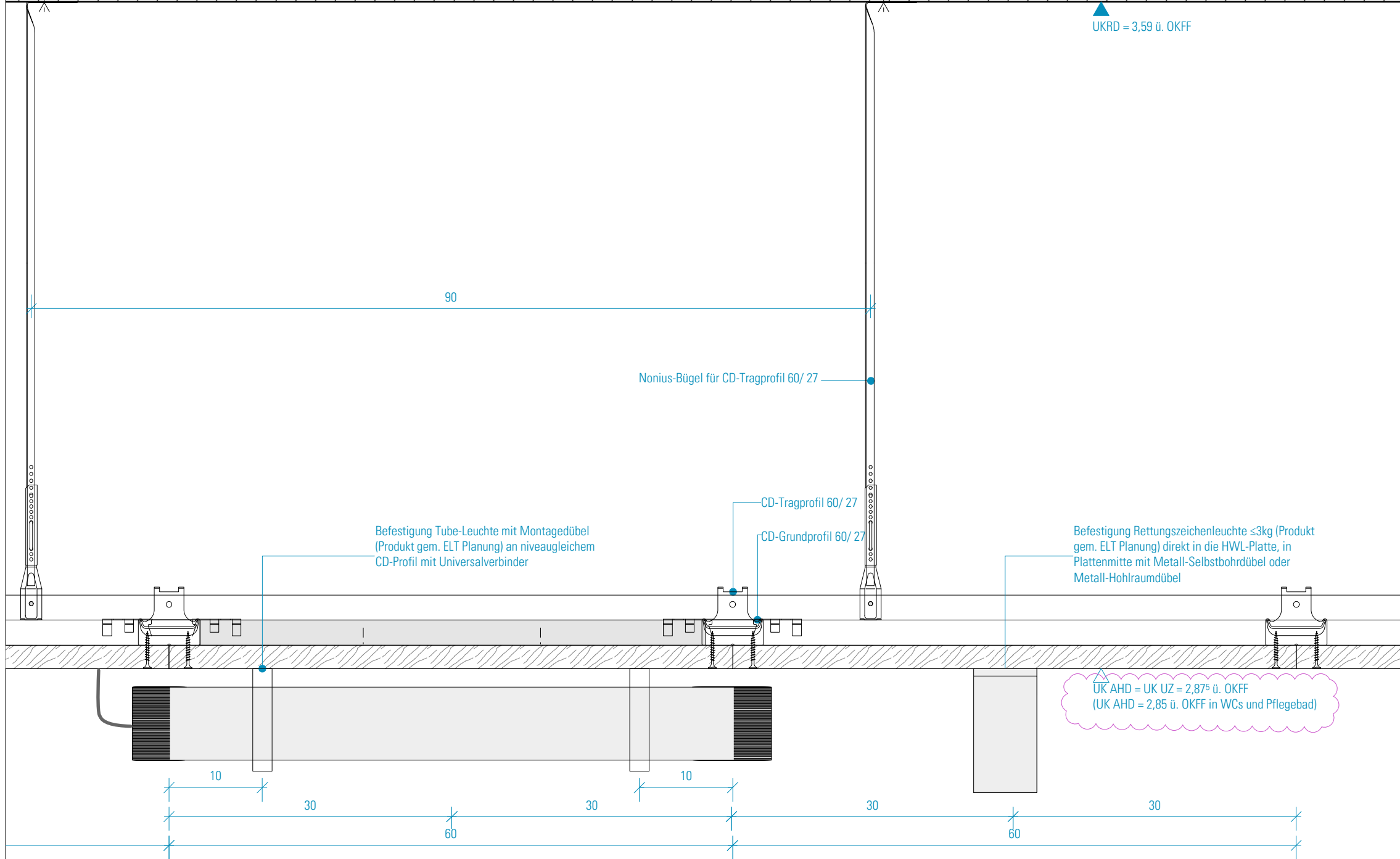


HINWEISE: Alle Maße sind von den Ausführenden verantwortlich zu prüfen. Abweichungen und Unstimmigkeiten jeglicher Art sind vor der Ausführung der Bauleitung mitzuteilen. Der Plan gilt nur in Zusammenhang mit der Statik und den entsprechenden Schalplänen. Sämtliche Höhenangaben beziehen sich auf ± 0,00 bzw. m ü.NN.

Index	Änderung	Bearbeiter	Datum
01	Freigabe Trockenbau, s. auch Indexwolken im Plan	AZ	17.08.22



Projekt:
SCHULBAU OPEN SOURCE
Neubau Schule am Hartwege 2 - 99425 Weimar

Planinhalt:
AUSFÜHRUNGSPLANUNG
Trockenbau | Regeldetail Abhangdecke-Deckenanbaugeräte

Kooperationspartner:
IBA Thüringen Auenstrasse 9, 99510 Apolda
Montag Stiftung Jugend und Gesellschaft Adenauerallee 127, 53113 Bonn

Bauherrenschaft:
Stadt Weimar
Schwanseestraße 17
99423 Weimar



Entwurfsverfasser:
gernot schulz : architektur GmbH
Vorgebirgstraße 338
50969 Köln

Detail GK-Decke mit gleicher Ausführung wie HWL-Decke
Abhangdecke
magnesit- oder zementgebundene Holzwolle-Akustikplatte
Plattenmaß 1.200 x 600 mm, Dicke 25mm/35mm gem. Übersichtsplan
stumpf gestossen
Farbe nach Ang. Architekt nach Bemusterung
Plattenstoß in Tragrichtung immer unter einem CD-Profil anordnen

Anbaugeräte: Leuchte (Tube), Rettungswegleuchte

Format: ISO A3	Maßstab: 1:5	Erstellt am: 21.02.2022	Erstellt von: az	Status: Freigabe	Index Nr.: 01	Index vom: 17.08.2022
Projekt-Nr.: 2618	Plan-Nr.: 747-GSA-SOS-LP5-5-DE-WD-ABC-F-01					