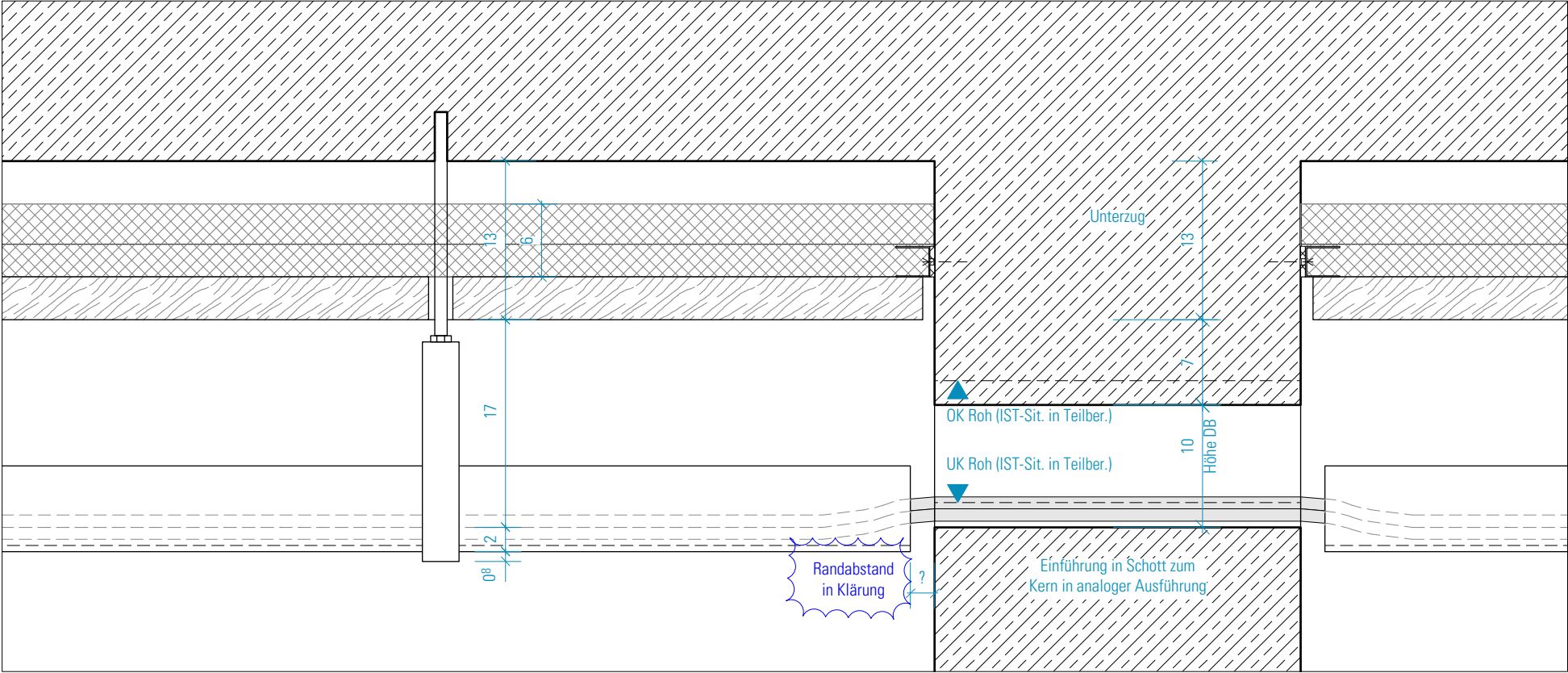


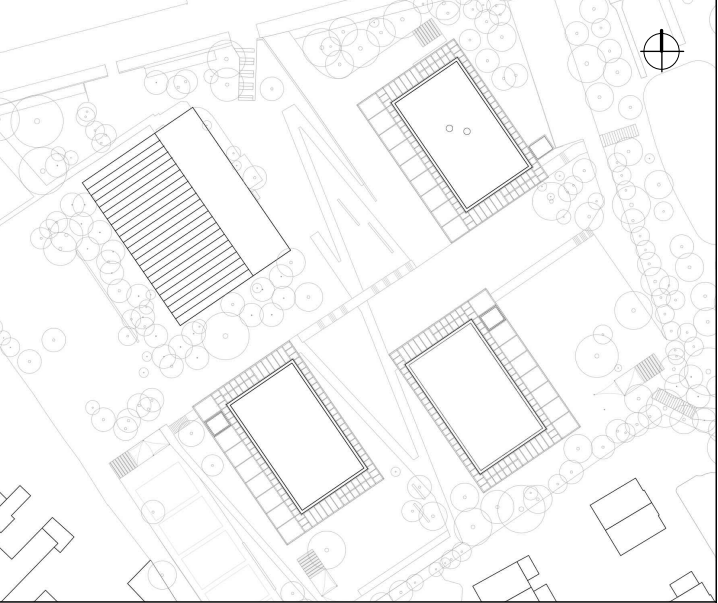
Detail ELT-Trasse I Schnitt



Detail ELT-Trasse I Ansicht Sturz / Kern

HINWEISE: Alle Maße sind von den Ausführenden verantwortlich zu prüfen. Abweichungen und Unstimmigkeiten jeglicher Art sind vor der Ausführung der Bauleitung mitzuteilen. Der Plan gilt nur in Zusammenhang mit der Statik und den entsprechenden Schalplänen. Sämtliche Höhenangaben beziehen sich auf ± 0,00 bzw. m ü.NN.

Index	Änderung	Bearbeiter	Datum
03	Anpassung AHD-Höhe & ELT-Trasse	NM	30.03.23
02	Ergänzung Klärungswolken	NM	16.03.23
01	Freigabe Trockenbau, s. auch Indexwolken im Plan	AZ	17.08.22



Projekt:
SCHULBAU OPEN SOURCE
Neubau Schule am Hartwege 2 - 99425 Weimar

Planinhalt:
AUSFÜHRUNGSPLANUNG
Trockenbau | Regeldetail Abhangdecke - Kabeltrasse

Kooperationspartner:
IBA Thüringen
Auenstrasse 9, 99510 Apolda
Montag Stiftung Jugend und Gesellschaft
Adenauerallee 127, 53113 Bonn

Bauherrenschaft:
Stadt Weimar
Schwanseestraße 17
99423 Weimar
weimar
Kulturstadt Europas

Entwurfsverfasser:
gernot schulz : architektur GmbH
Vorgebirgstraße 338
50969 Köln
gernot schulz : architektur GmbH

Format:	Maßstab:	Erstellt am:	Erstellt von:	Status:	Index Nr.:	Index vom:
ISO A3	1:5	21.02.2022	az	Freigabe	03	30.03.2023

Projekt-Nr.:	Plan-Nr.:
2618	749-GSA-SOS-LP5-5-DE-WD-ABC-F-03