

Montag Stiftung Jugend und Gesellschaft

SCHULBAU
OPEN
SOURCE

UK RD = 3,59 ü. OKFF
UK AHD = 13 cm u. UKRD

UK RD = 3,59 ü. OKFF

UK AHD = 13 cm u. UKRD

Gewindestange M10
gem. Ang. TGA-Planung,
Befestigung an der Rohdecke mit Metaldübeln
Stützabstand max. 1,00 m
Bohrung d=15mm, nach Bemusterung,
Bohrung mit Bohrschablone ausführen

ELT-Trasse in Teilbereichen

Abhangdecke mit Direktabhänger
magnesit- oder zementgebundene Holzwolke-Akustikplatte
Plattenmaß 1.200 x 600 mm, Dicke 35mm
mit Mineralwollauflage 60 mm, stumpf gestossen
Farbe nach Ang. Architekt nach Bemusterung
Plattenstoß gem. Angabe Deckenspiegel

HLS Leitungen nach Aufmaß Trockenbau,
genauer Lage vor Ort bestimmen
HLS Leitungen gem. Ang. TGA
Befestigung mit Rohrschellen an Rohdecke

UK HLS-Leitung = siehe TGA-Planung

Detail HLS-Leitungen

Verstärkung aus Holzwerkstoff,
Dimensionierung nach stat. Erfordernis gem. Ang. AN Trockenbaum,
Bei Bedarf / Festlegung zur Befestigung an AHD
in Klärung

UK RD = 3,59 ü. OKFF

UK AHD = 13 cm u. UKRD

Abhangdecke mit Direktabhänger
magnesit- oder zementgebundene Holzwolke-Akustikplatte
Plattenmaß 1.200 x 600 mm, Dicke 35mm
mit Mineralwollauflage 60 mm, stumpf gestossen
Farbe nach Ang. Architekt nach Bemusterung
Plattenstoß gem. Angabe Deckenspiegel

*Hinweis: Entscheidung zur gew. Befestigungsbene in Klärung,
Haken, Öse o.ä. in Klärung*

Leuchenträgerschiene abgehängt an Drahtseil
gem. Ang. ELT-Planung,
Befestigung an der Rohdecke / AHD in Klärung,
Deckenausschnitt d=15mm in Klärung,
Bohrung mit Bohrschablone ausführen
Haken / Öse ab UK HWL-Platte,
4 Befestigungspunkte je Haupt-Schiene
Leuchtenunterteile (gem. Ang. ELT / gem. Datenblatt),
Gesamtgewicht gem. Ang. ELT

Kabelauführung oberhalb
Triple-I über Trasse ausfädeln,
Regedetail in Abst. ELT / GSA

Befestigung an AHD oder Rohdecke in Klärung ELT (& GSA),

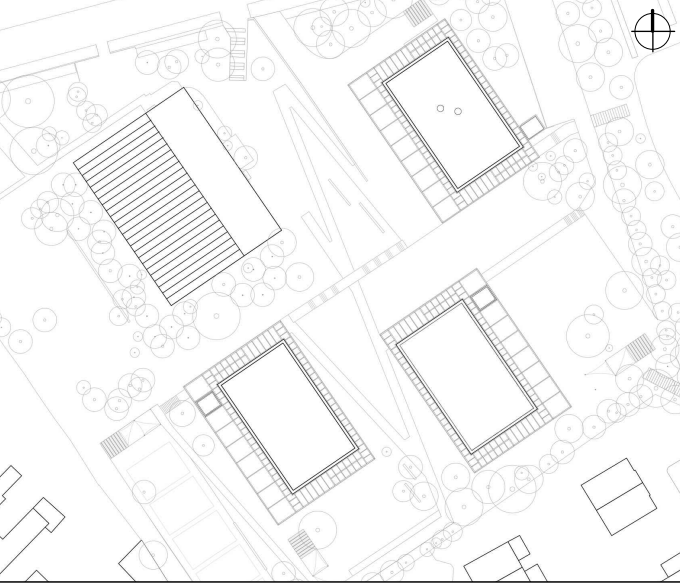
Steckdosen auf Unterseite des Schiene

UK Leuchte= UK UZ = 2,875 ü. OKFF

Detail Linienleuchte an Leuchenträgerschiene

HINWEISE: Alle Maße sind von den Ausführenden verantwortlich zu prüfen.
Abweichungen und Unstimmigkeiten jeglicher Art sind vor der Ausführung der
Bauleitung mitzuteilen. Der Plan gilt nur in Zusammenhang mit der Statik und
den entsprechenden Schalplänen. Sämtliche Höhenangaben beziehen sich auf
± 0,00 bzw. m ü.NN.

Index	Änderung	Bearbeiter	Datum
03	Korrektur AHD-Höhe & Triple-I-System	NM	30.03.23
02	Ergänzung Klärungswolken & Befestigung	NM	16.03.23
01	Freigabe Trockenbau, s. auch Indexwolken im Plan	AZ	17.08.22



Projekt:
SCHULBAU OPEN SOURCE
Neubau Schule am Hartwege 2 - 99425 Weimar

Planinhalt:
AUSFÜHRUNGSPLANUNG
Trockenbau | Regeldetail Abhangdecke-HLS, Linienleuchte

Kooperationspartner:
IBA Thüringen
Auenstrasse 9, 99510 Apolda
Montag Stiftung Jugend und Gesellschaft
Adenauerallee 127, 53113 Bonn

Bauherrenschaft:
Stadt Weimar
Schwanseestraße 17
99423 Weimar
weimar
Kulturstadt Europas

Entwurfsverfasser:
gernot schulz : architektur GmbH
Vorgebirgstraße 338
50969 Köln
gernot schulz : architektur
GmbH

Format:	Maßstab:	Erstellt am:	Erstellt von:	Status:	Index Nr.:	Index vom:
ISO A3	1:5	21.02.2022	az	Freigabe	03	30.03.2023

Projekt-Nr.	Plan-Nr.:
2618	750-GSA-SOS-LP5-5-DE-WD-ABC-F-03