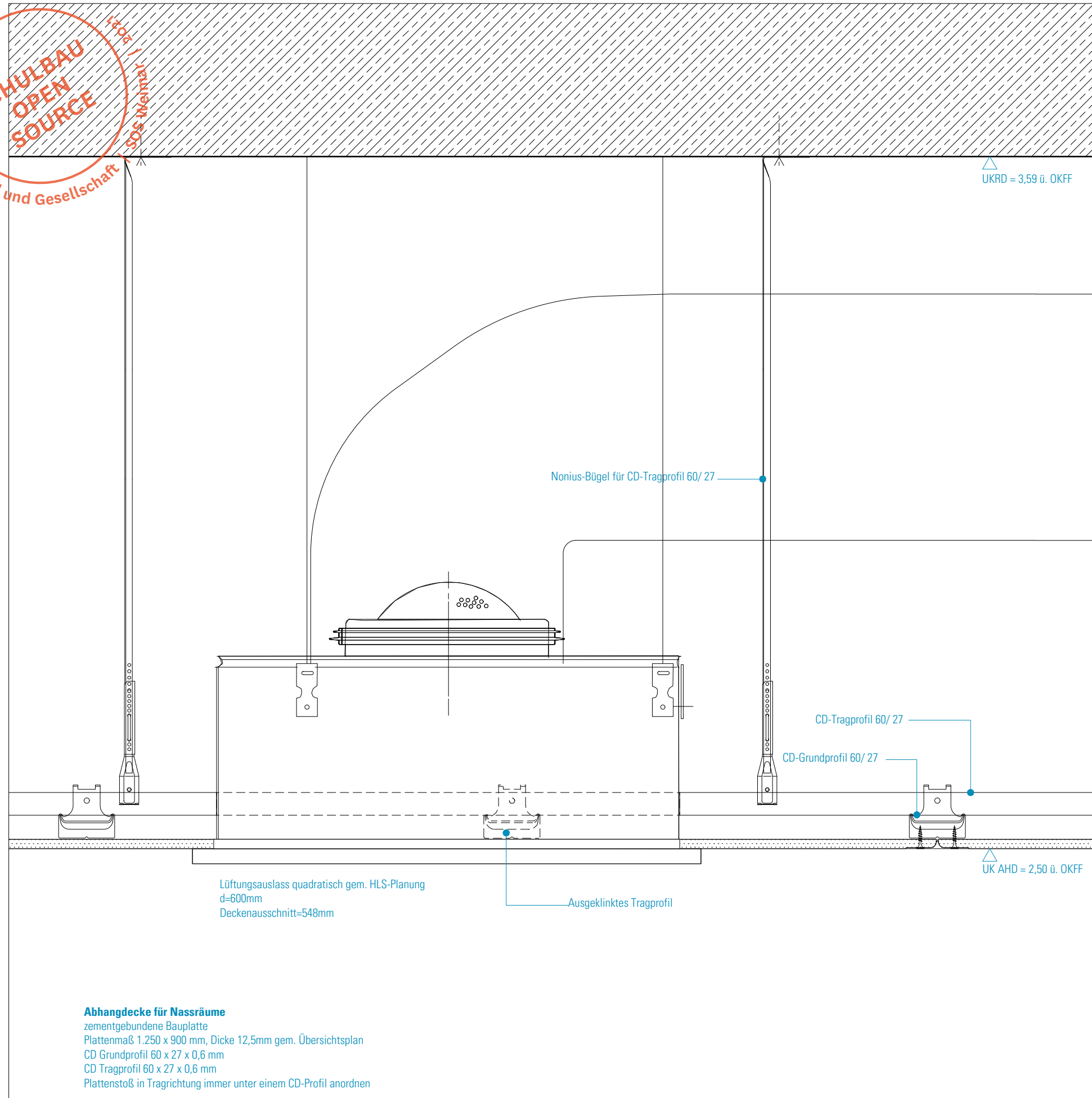


Montag Stiftung Jugend und Gesellschaft

**SCHULBAU
OPEN
SOURCE**

SOS Weimar



Lüftungsauslass quadratisch gem. HLS-Planung
d=600mm
Deckenausschnitt=548mm

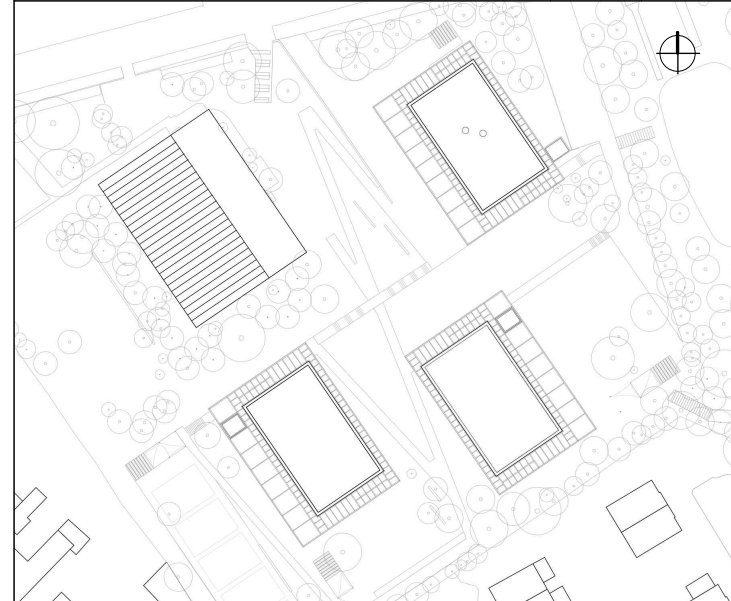
Ausgeklinktes Tragprofil

Abhangdecke für Nassräume
zementgebundene Bauplatte
Plattenmaß 1.250 x 900 mm, Dicke 12,5mm gem. Übersichtsplan
CD Grundprofil 60 x 27 x 0,6 mm
CD Tragprofil 60 x 27 x 0,6 mm
Plattenstoß in Tragrichtung immer unter einem CD-Profil anordnen

Detail Lüftungsauslass

HINWEISE: Alle Maße sind von den Ausführenden verantwortlich zu prüfen. Abweichungen und Unstimmigkeiten jeglicher Art sind vor der Ausführung der Bauleitung mitzuteilen. Der Plan gilt nur in Zusammenhang mit der Statik und den entsprechenden Schalplänen. Sämtliche Höhenangaben beziehen sich auf ± 0,00 bzw. m ü.NN.

Index	Änderung	Bearbeiter	Datum
01	Freigabe Trockenbau, s. auch Indexwolken im Plan	AZ	17.08.22



Projekt:
SCHULBAU OPEN SOURCE
Neubau Schule am Hartwege 2 - 99425 Weimar

Planinhalt:
AUSFÜHRUNGSPLANUNG
Trockenbau | Regeldetail Abhangdecke-Lüftungsauslass

Kooperationspartner:
IBA Thüringen Auenstrasse 9, 99510 Apolda
Montag Stiftung Jugend und Gesellschaft Adenauerallee 127, 53113 Bonn

Bauherrenschaft:
Stadt Weimar
Schwanseestraße 17
99423 Weimar



Entwurfsverfasser:
gernot schulz : architektur GmbH
Vorgebirgstraße 338
50969 Köln
gernot schulz : architektur GmbH

Format:	Maßstab:	Erstellt am:	Erstellt von:	Status:	Index Nr.:	Index vom:
ISO A3	1:5	21.02.2022	az	Freigabe	01	17.08.2022

Projekt-Nr.	Plan-Nr.:
2618	754-GSA-SOS-LP5-5-DE-WD-ABC-F-01