

**Abhängecke für Nassräume**  
 zementgebundene Bauplatte  
 Plattenmaß 1.250 x 900 mm, Dicke 12,5mm gem. Übersichtsplan  
 CD Grundprofil 60 x 27 x 0,6 mm  
 CD Tragprofil 60 x 27 x 0,6 mm  
 Plattenstoß in Tragrichtung immer unter einem CD-Profil anordnen

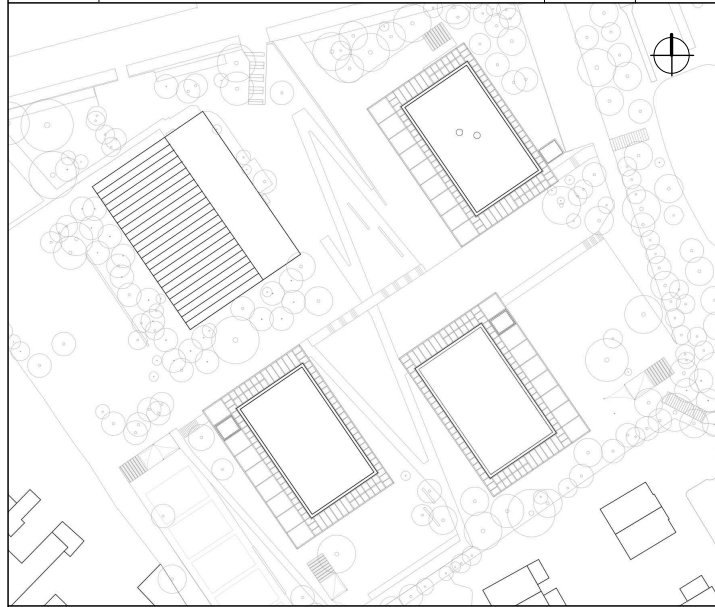
UKRD = 3,59 ü. OKFF

UK AHD = 2,50 ü. OKFF

Detail Abzugshaube

**HINWEISE:** Alle Maße sind von den Ausführenden verantwortlich zu prüfen. Abweichungen und Unstimmigkeiten jeglicher Art sind vor der Ausführung der Bauleitung mitzuteilen. Der Plan gilt nur in Zusammenhang mit der Statik und den entsprechenden Schalplänen. Sämtliche Höhenangaben beziehen sich auf ± 0,00 bzw. m ü.NN.

Index	Änderung	Bearbeiter	Datum
01	Freigabe Trockenbau, s. auch Indexwolken im Plan	AZ	17.08.22



Projekt:  
**SCHULBAU OPEN SOURCE**  
 Neubau Schule am Hartwege 2 - 99425 Weimar

Planinhalt:  
**AUSFÜHRUNGSPLANUNG**  
**Trockenbau | Regeldetail Abhängecke-Abzugshaube**

Kooperationspartner:  
 IBA Thüringen Auenstrasse 9, 99510 Apolda  
 Montag Stiftung Jugend und Gesellschaft Adenauerallee 127, 53113 Bonn

Bauherenschaft:  
 Stadt Weimar  
 Schwanseestraße 17  
 99423 Weimar



Entwurfsverfasser:  
 gernot schulz : architektur GmbH  
 Vorgebirgstraße 338  
 50969 Köln

Format:	Maßstab:	Erstellt am:	Erstellt von:	Status:	Index Nr.:	Index vom:
ISO A3	1:5	21.02.2022	az	Freigabe	01	17.08.2022

Projekt-Nr.:	Plan-Nr.:
2618	755-GSA-SOS-LP5-5-DE-WD-ABC-F-01