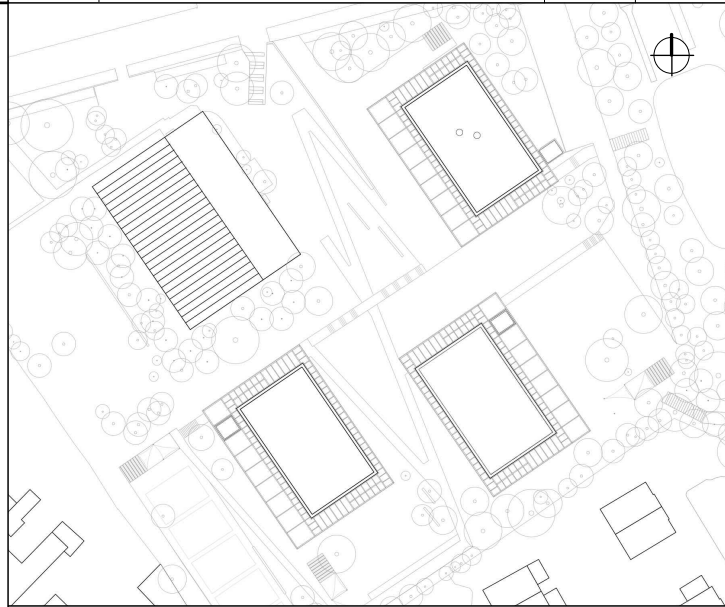
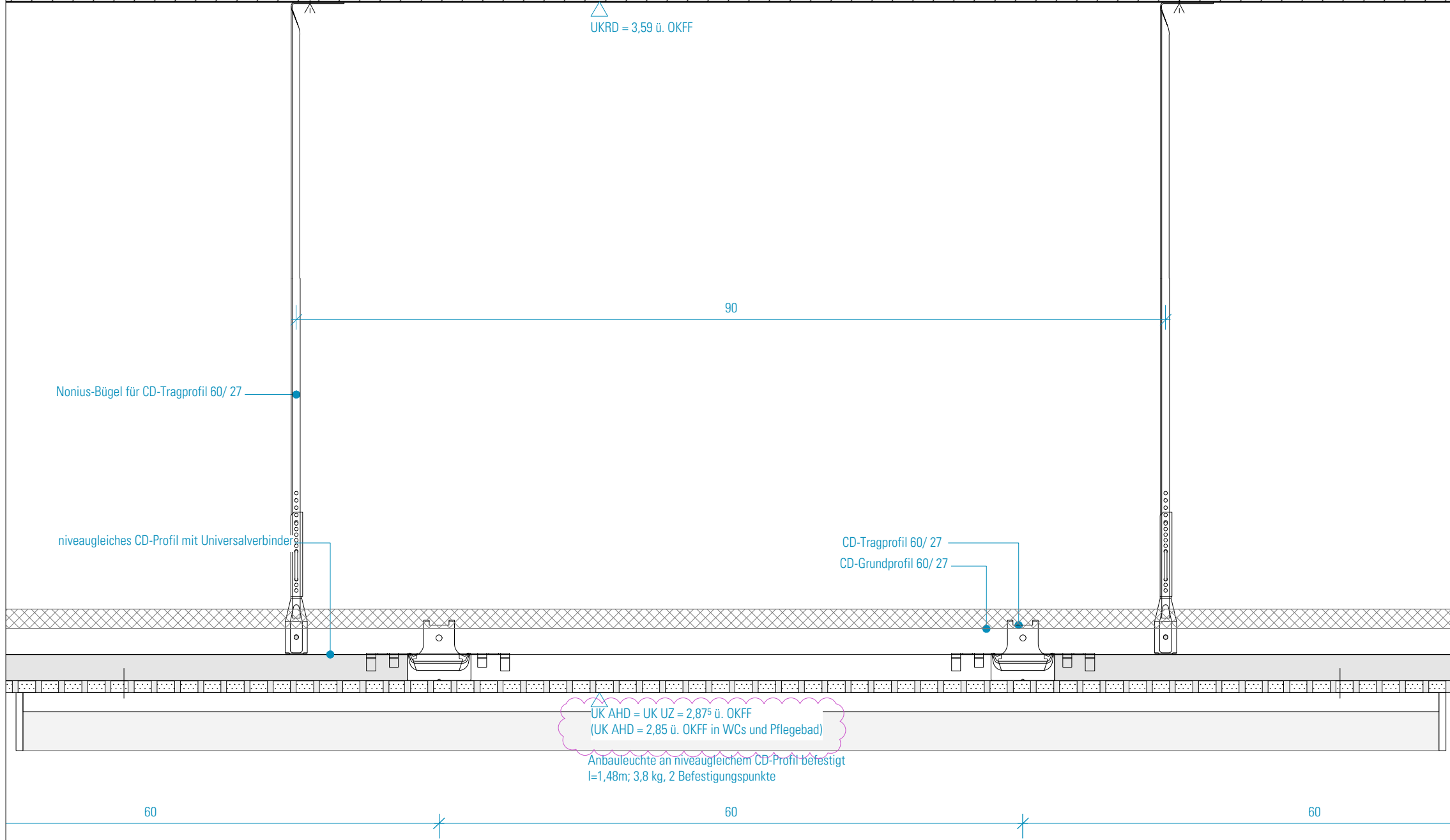


HINWEISE: Alle Maße sind von den Ausführenden verantwortlich zu prüfen. Abweichungen und Unstimmigkeiten jeglicher Art sind vor der Ausführung der Bauleitung mitzuteilen. Der Plan gilt nur in Zusammenhang mit der Statik und den entsprechenden Schalplänen. Sämtliche Höhenangaben beziehen sich auf ± 0,00 bzw. m ü.NN.

Index	Änderung	Bearbeiter	Datum
01	Freigabe Trockenbau, s. auch Indexwolken im Plan	AZ	17.08.22



Projekt:
SCHULBAU OPEN SOURCE
 Neubau Schule am Hartwege 2 - 99425 Weimar

Planinhalt:
AUSFÜHRUNGSPLANUNG
Trockenbau | Regeldetail Abhangdecke-Anbau-Linienleuchte

Kooperationspartner:
 IBA Thüringen Auenstrasse 9, 99510 Apolda
 Montag Stiftung Jugend und Gesellschaft Adenauerallee 127, 53113 Bonn

Bauherrenschaft:
 Stadt Weimar
 Schwanseestraße 17
 99423 Weimar



Entwurfsverfasser:
 gernot schulz : architektur GmbH
 Vorgebirgstraße 338
 50969 Köln

Abhangdecke
 gelochte Akustik-Plattendecke, gerade Rundlochung, Lochanteil 8,7%, Lochdurchmesser 6mm, Lochabstand 18mm, mit Akustikvlies hinterlegt
 CD Grundprofil 60 x 27 x 0,6 mm
 CD Tragprofil 60 x 27 x 0,6 mm
 Farbe nach Ang. Architekt nach Bemusterung

UK AHD = UK UZ = 2,875 ü. OKFF
 (UK AHD = 2,85 ü. OKFF in WCs und Pflegebad)
 Anbauleuchte an niveaugleichem CD-Profil befestigt
 l=1,48m; 3,8 kg, 2 Befestigungspunkte

Anbaugerät: Linienleuchte, Anbau

Format:	Maßstab:	Erstellt am:	Erstellt von:	Status:	Index Nr.:	Index vom:
ISO A3	1:5	21.02.2022	az	Freigabe	01	17.08.2022
Projekt-Nr.:	Plan-Nr.:					
2618	759-GSA-SOS-LP5-5-DE-WD-ABC-F-01					