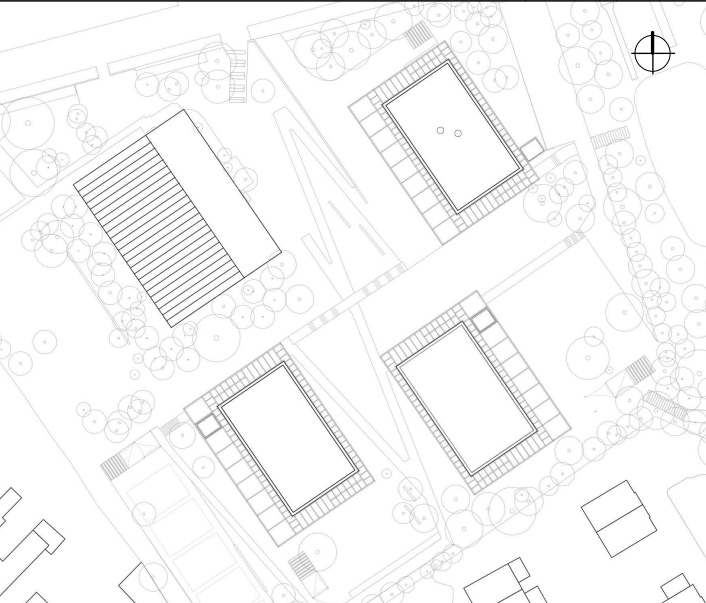


HINWEISE: Alle Maße sind von den Ausführenden verantwortlich zu prüfen. Abweichungen und Unstimmigkeiten jeglicher Art sind vor der Ausführung der Bauleitung mitzuteilen. Der Plan gilt nur in Zusammenhang mit der Statik und den entsprechenden Schalplänen. Sämtliche Höhenangaben beziehen sich auf ± 0,00 bzw. m ü.NN.

Index	Änderung	Bearbeiter	Datum
02	Hinweis Gewicht und Länge	NM	22.03.23
01	Freigabe Trockenbau, s. auch Indexwolken im Plan	AZ	17.08.22



Projekt:
SCHULBAU OPEN SOURCE
Neubau Schule am Hartwege 2 - 99425 Weimar

Planinhalt:
AUSFÜHRUNGSPLANUNG
Trockenbau | Regeldetail Abhangdecke-Anbau-Linienleuchte

Kooperationspartner:
IBA Thüringen
Auenstrasse 9, 99510 Apolda
Montag Stiftung Jugend und Gesellschaft
Adenauerallee 127, 53113 Bonn

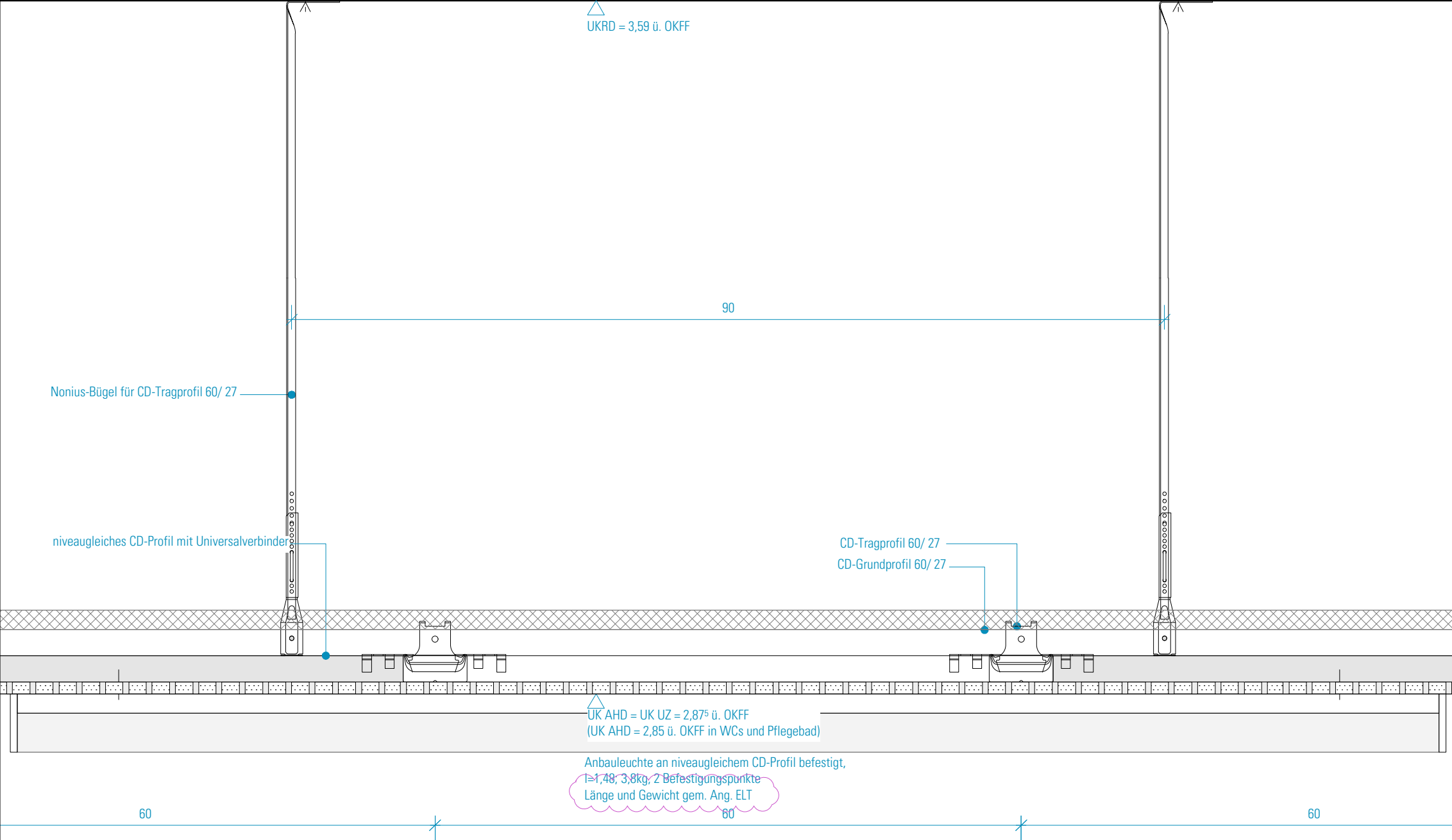
Bauherrenschaft:
Stadt Weimar
Schwanseestraße 17
99423 Weimar

Kulturstadt Europas

Entwurfsverfasser:
gernot schulz : architektur GmbH
Vorgebirgstraße 338
50969 Köln
gernot schulz : architektur
GmbH

Format:	Maßstab:	Erstellt am:	Erstellt von:	Status:	Index Nr.:	Index vom:
ISO A3	1:5	21.02.2022	az	Freigabe	02	22.03.2023

Projekt-Nr.	Plan-Nr.:
2618	759-GSA-SOS-LP5-5-DE-WD-ABC-F-02



Abhangdecke
gelochte Akustik-Plattendecke, gerade Rundlochung, Lochanteil 8,7%,
Lochdurchmesser 6mm, Lochabstand 18mm, mit Akustikvlies
hinterlegt
CD Grundprofil 60 x 27 x 0,6 mm
CD Tragprofil 60 x 27 x 0,6 mm
Farbe nach Ang. Architekt nach Bemusterung

Anbaugerät: Linienleuchte, Anbau