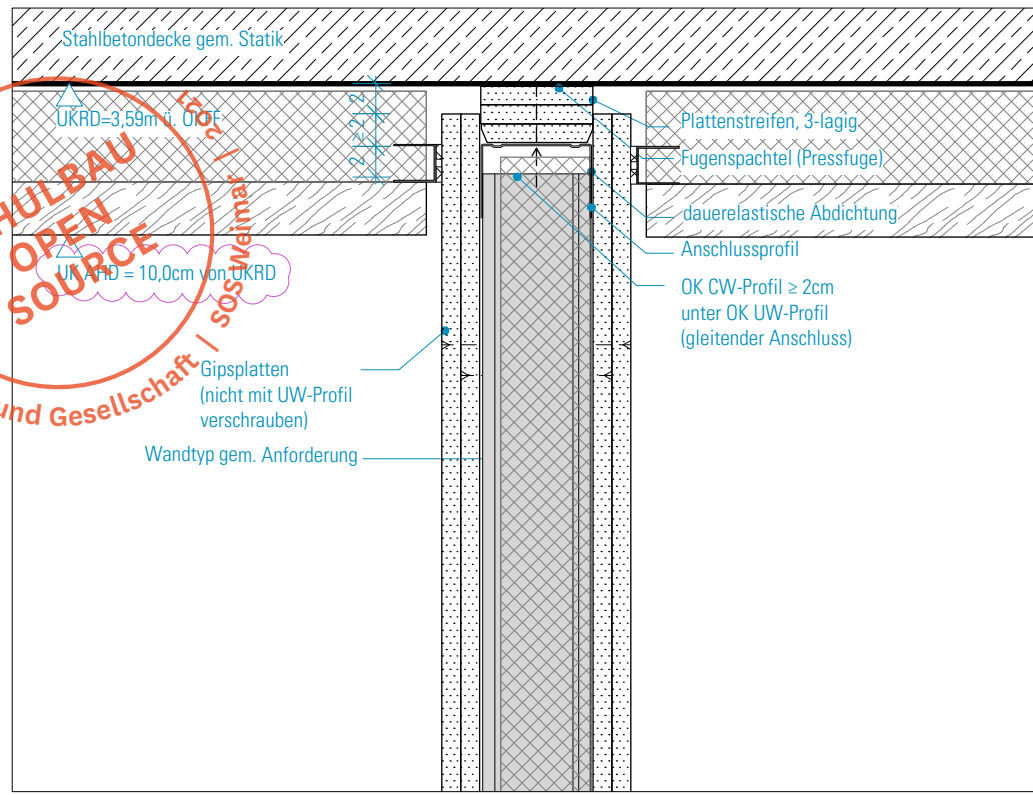
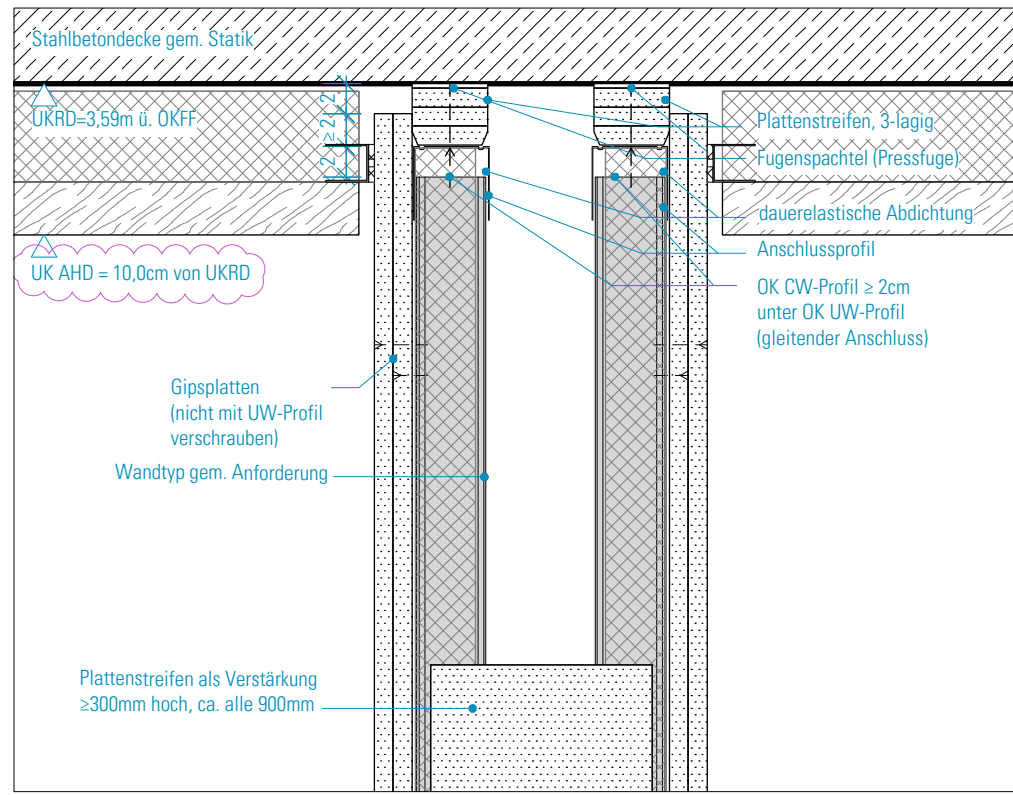


SCHULBAU
OPEN
SOURCE

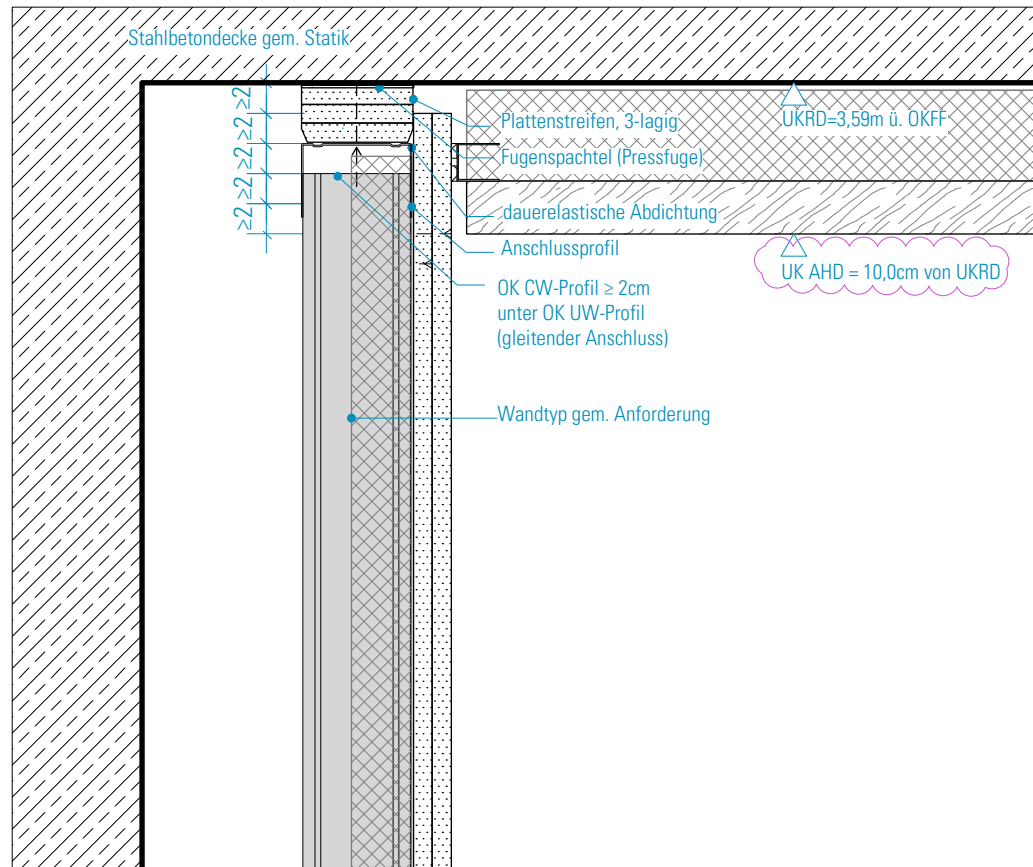
Montag Stiftung Jugend und Gesellschaft | SOS-Weimar



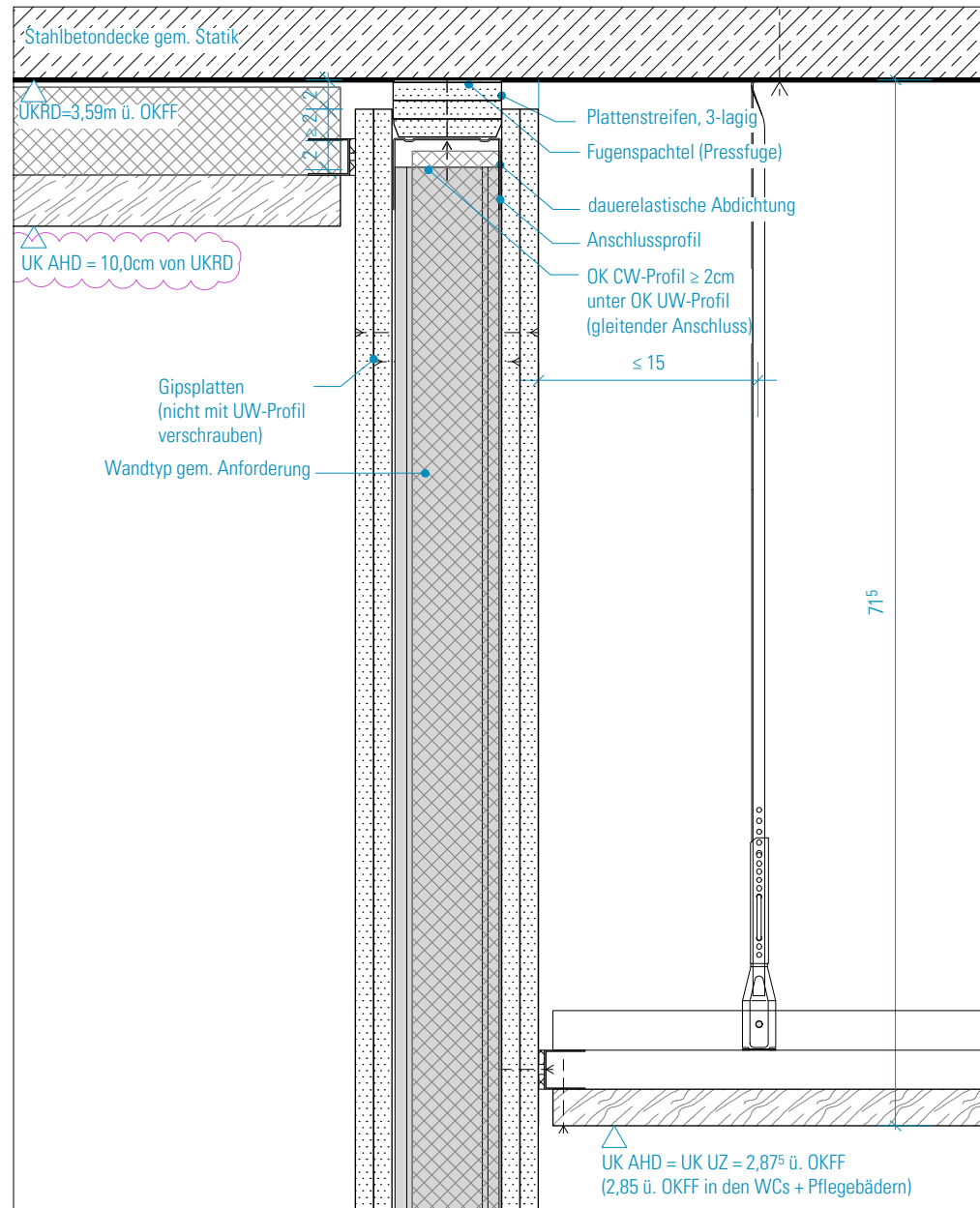
Detail gleitender Anschluss Wand an Stb-Decke - Vertikalschnitt



Detail gleitender Anschluss Installationswand an Stb-Decke - Vertikalschnitt



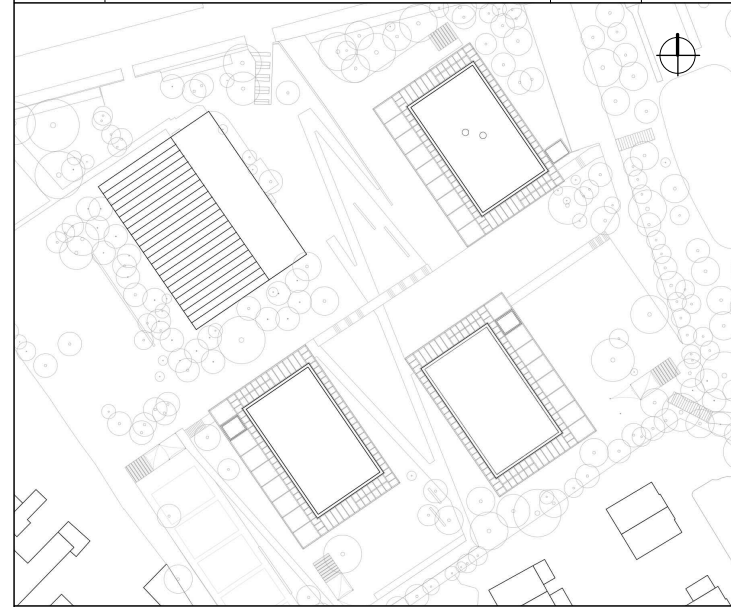
Detail gleitender Anschluss Vorsatzschale an Stb-Decke - Vertikalschnitt



Detail gleitender Anschluss Wand an Stb-Decke - Vertikalschnitt

HINWEISE: Alle Maße sind von den Ausführenden verantwortlich zu prüfen. Abweichungen und Unstimmigkeiten jeglicher Art sind vor der Ausführung der Bauleitung mitzuteilen. Der Plan gilt nur in Zusammenhang mit der Statik und den entsprechenden Schalplänen. Sämtliche Höhenangaben beziehen sich auf ± 0,00 bzw. m ü.NN.

| Index | Änderung | Bearbeiter | Datum |
|-------|--|------------|----------|
| 01 | Freigabe Trockenbau, s. auch Indexwolken im Plan | AZ | 17.08.22 |



Projekt:
SCHULBAU OPEN SOURCE
Neubau Schule am Hartwege 2 - 99425 Weimar

Planinhalt:
AUSFÜHRUNGSPLANUNG
Trockenbau | Wanddetails-Anschluss Rohdecke

Kooperationspartner:
IBA Thüringen
Auenstrasse 9, 99510 Apolda
Montag Stiftung Jugend und Gesellschaft
Adenauerallee 127, 53113 Bonn

Bauherrenschaft:
Stadt Weimar
Schwanseestraße 17
99423 Weimar



Entwurfsverfasser:
gernot schulz : architektur GmbH
Vorgebirgstraße 338
50969 Köln
gernot schulz : architektur GmbH

| | | | | | | |
|---------|----------|--------------|---------------|----------|------------|------------|
| Format: | Maßstab: | Erstellt am: | Erstellt von: | Status: | Index Nr.: | Index vom: |
| ISO A3 | 1:2 | 21.02.2022 | BG | Freigabe | 01 | 17.08.2022 |

| | |
|--------------|----------------------------------|
| Projekt-Nr.: | Plan-Nr.: |
| 2618 | 770-GSA-SOS-LP5-5-DE-WD-ABC-F-01 |