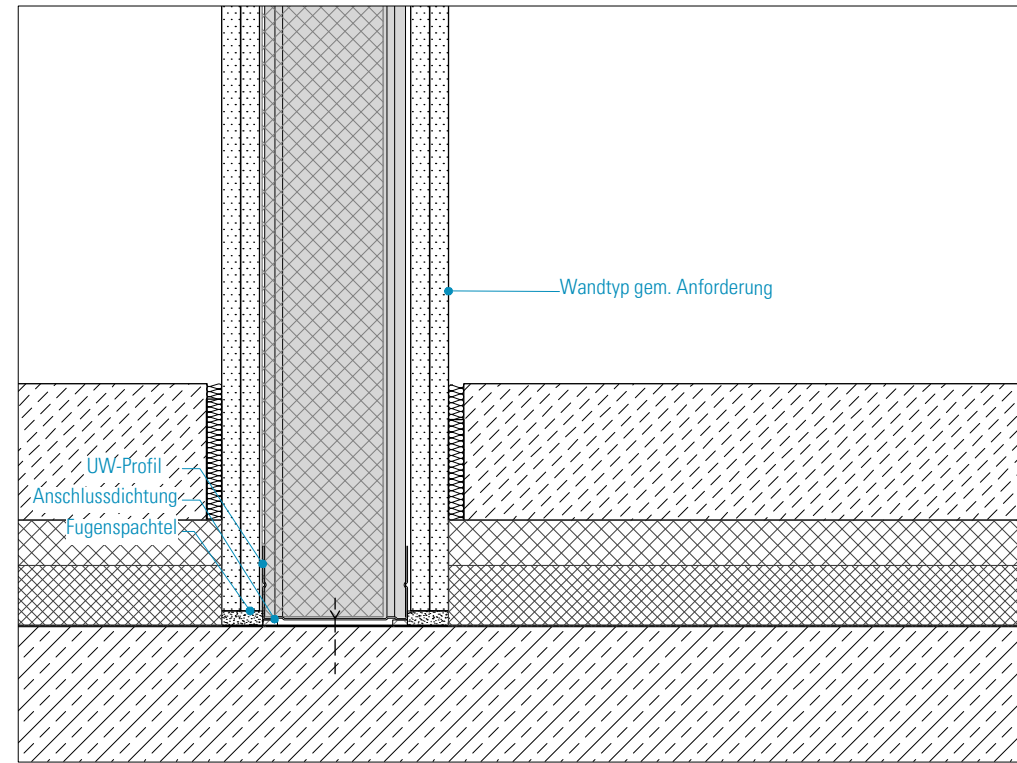
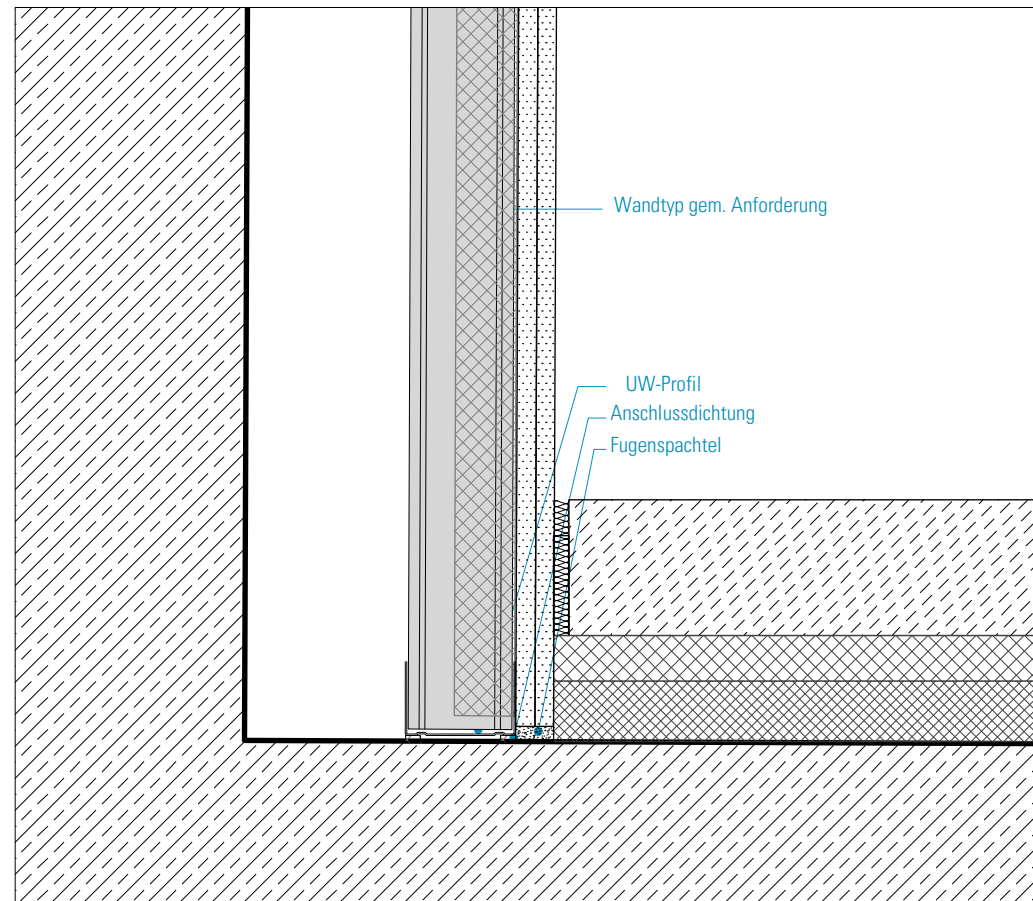


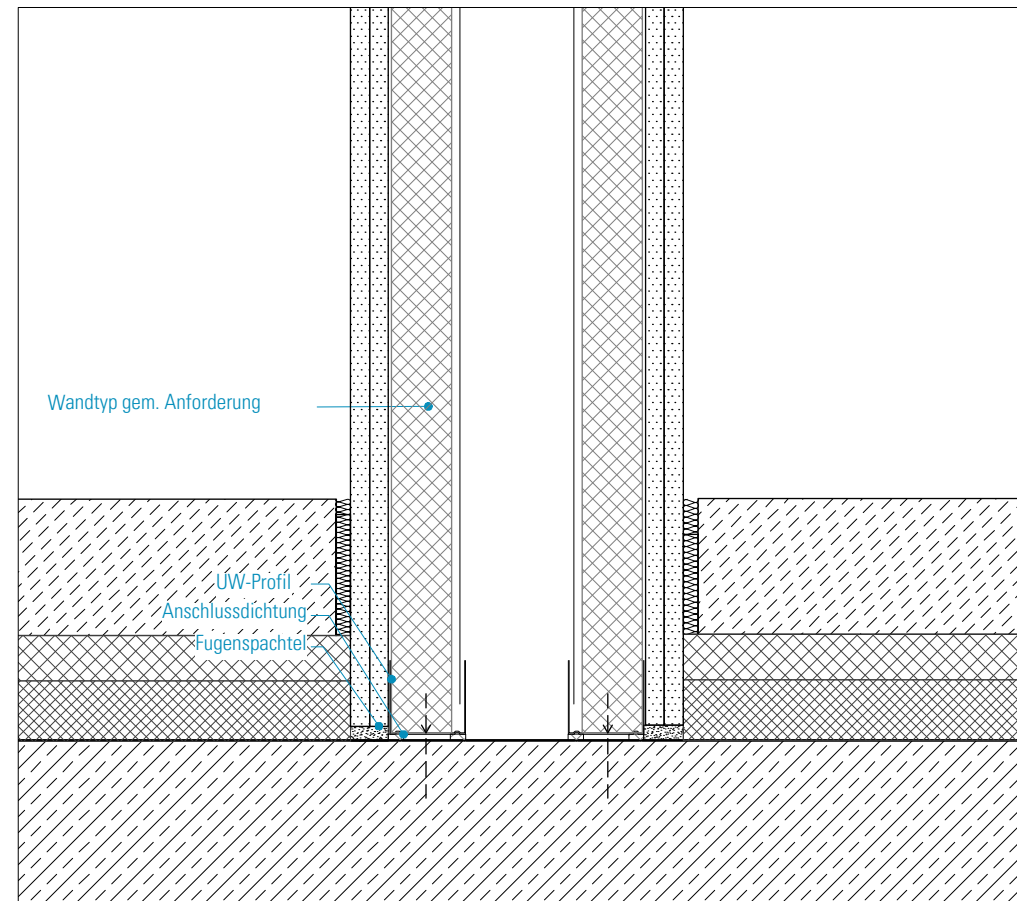
Detail Anschluss Wand - Estrich - Vertikalschnitt



Detail Anschluss Wand - Rohboden - Vertikalschnitt



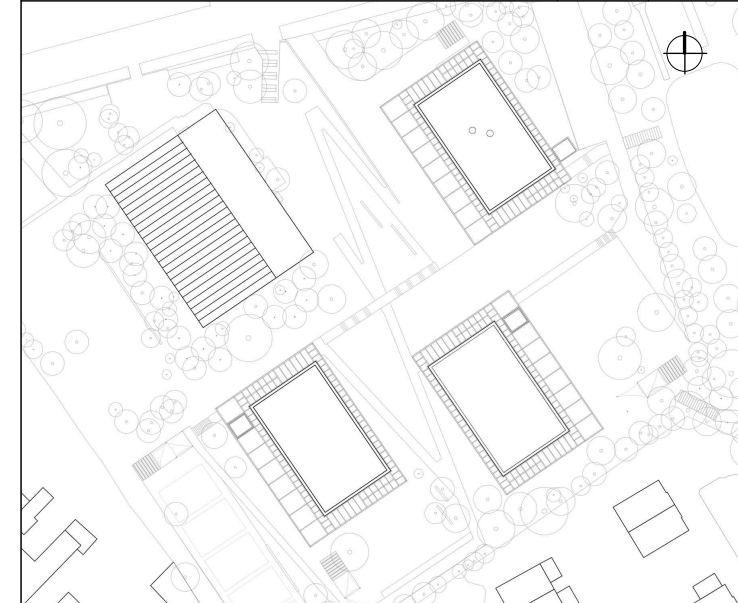
Detail Anschluss Vorsatzschale - Rohboden - Vertikalschnitt



Detail Anschluss Installationswand - Rohboden - Vertikalschnitt

**HINWEISE:** Alle Maße sind von den Ausführenden verantwortlich zu prüfen. Abweichungen und Unstimmigkeiten jeglicher Art sind vor der Ausführung der Bauleitung mitzuteilen. Der Plan gilt nur in Zusammenhang mit der Statik und den entsprechenden Schalplänen. Sämtliche Höhenangaben beziehen sich auf ± 0,00 bzw. m ü.NN.

Index	Änderung	Bearbeiter	Datum
01	Freigabe Trockenbau, s. auch Indexwolken im Plan	AZ	17.08.22



Projekt:  
**SCHULBAU OPEN SOURCE**  
 Neubau Schule am Hartwege 2 - 99425 Weimar

Planinhalt:  
**AUSFÜHRUNGSPLANUNG**  
**Trockenbau | Wanddetails-Anschluss Boden**

Kooperationspartner:  
 IBA Thüringen Auenstrasse 9, 99510 Apolda  
 Montag Stiftung Jugend und Gesellschaft Adenauerallee 127, 53113 Bonn

Bauherrenschaft:  
 Stadt Weimar  
 Schwanseestraße 17  
 99423 Weimar



Entwurfsverfasser:  
 gernot schulz : architektur GmbH  
 Vorgebirgstraße 338  
 50969 Köln

Format:	Maßstab:	Erstellt am:	Erstellt von:	Status:	Index Nr.:	Index vom:
ISO A3	1:2	21.02.2022	BG	Freigabe	01	17.08.2022

Projekt-Nr.	Plan-Nr.:
2618	<b>772-GSA-SOS-LP5-5-DE-WD-ABC-F-01</b>