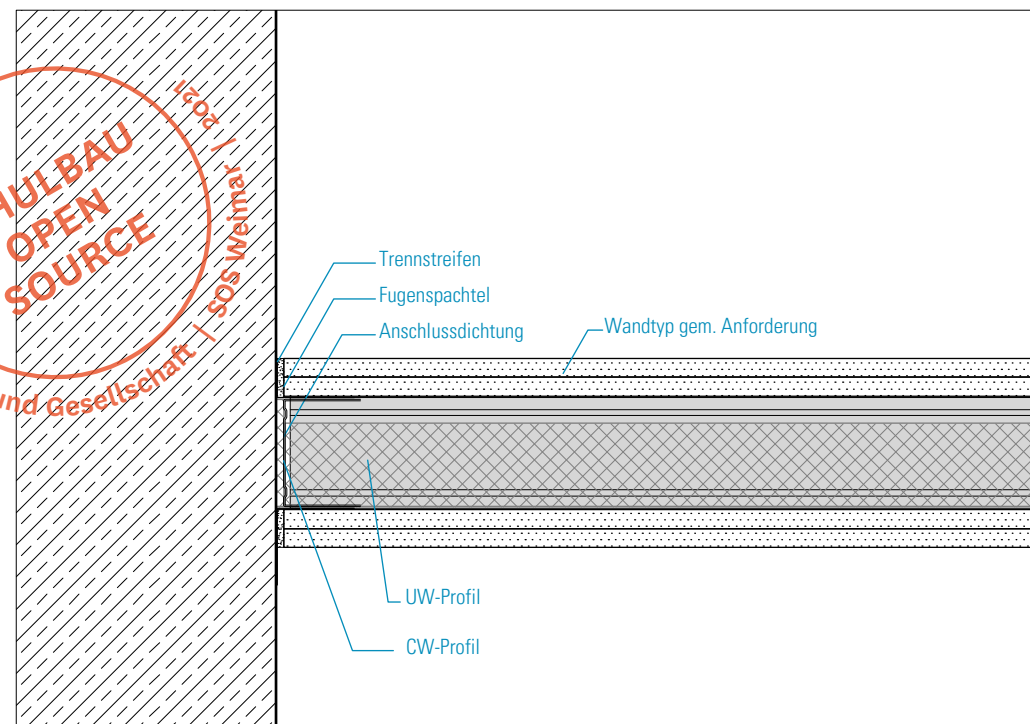
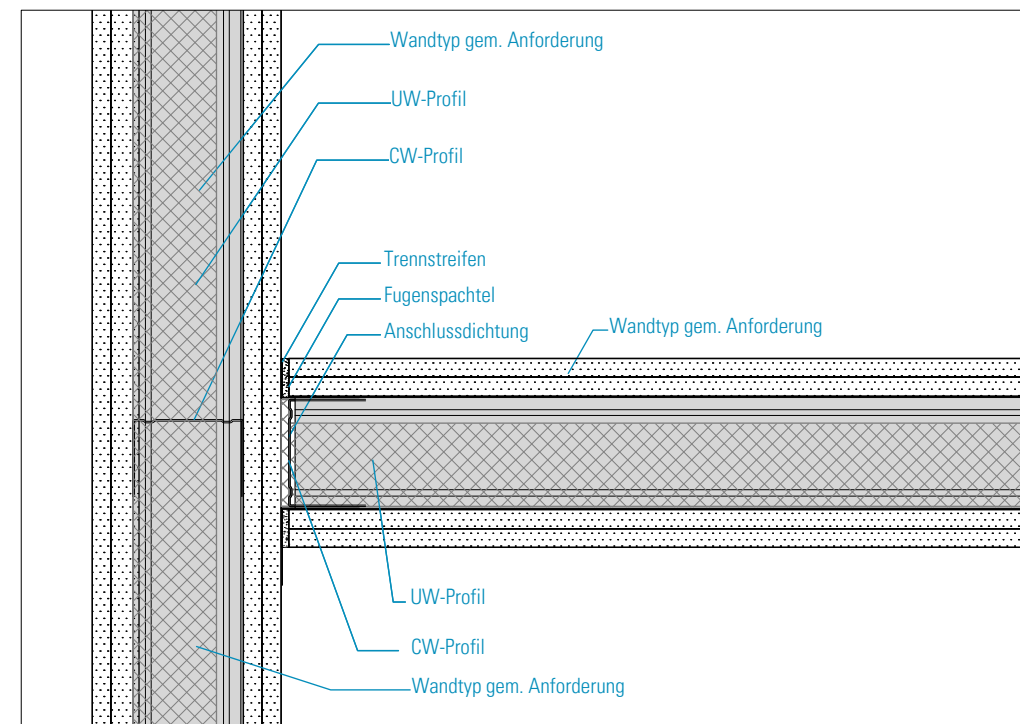


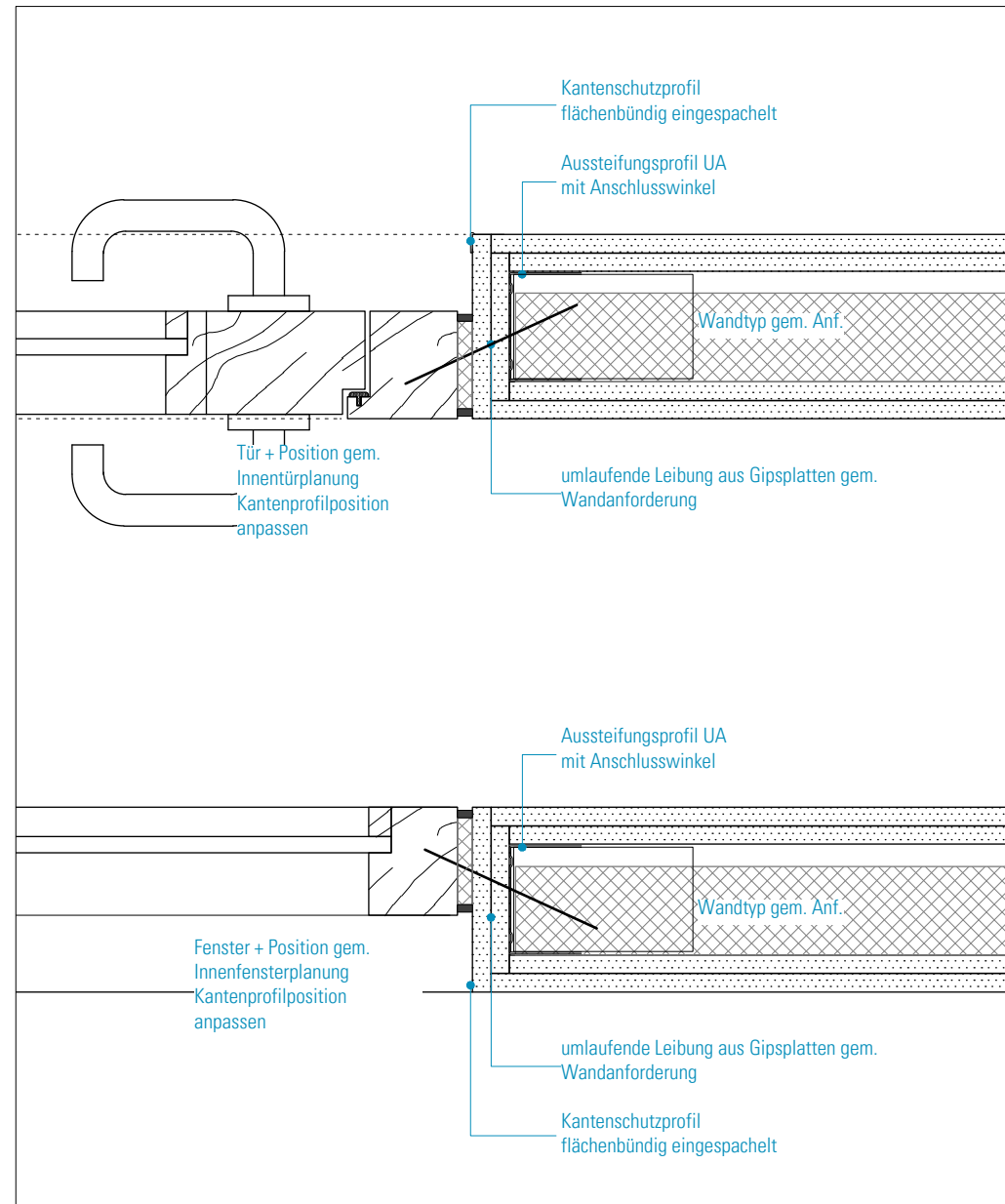
**SCHULBAU
OPEN
SOURCE**
 Montag Stiftung Jugend und Gesellschaft | SOS Weimar



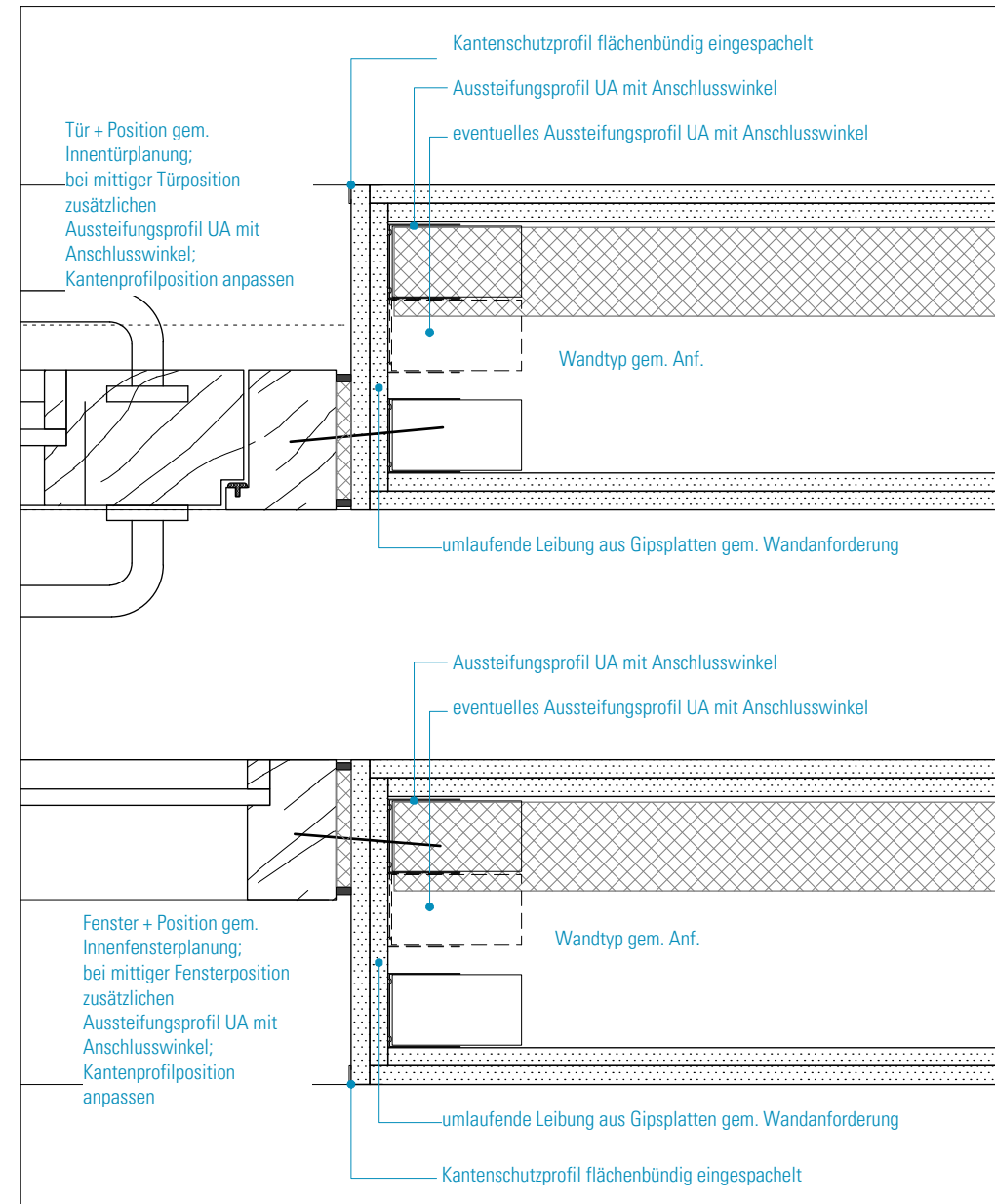
Regeldetail GK-Wand / StB-Wand (MW-Wand) - Horizontalschnitt



Regeldetail GK-Wand / GK-Wand - Horizontalschnitt



Regeldetail GK-Wand / Tür oder Fenster - Horizontalschnitt



Regeldetail GK-Wand / Tür oder Fenster - Horizontalschnitt

HINWEISE: Alle Maße sind von den Ausführenden verantwortlich zu prüfen. Abweichungen und Unstimmigkeiten jeglicher Art sind vor der Ausführung der Bauleitung mitzuteilen. Der Plan gilt nur in Zusammenhang mit der Statik und den entsprechenden Schalplänen. Sämtliche Höhenangaben beziehen sich auf ± 0,00 bzw. m ü.NN.

Index	Änderung	Bearbeiter	Datum
01	Freigabe Trockenbau, s. auch Indexwolken im Plan	AZ	17.08.22



Projekt:
SCHULBAU OPEN SOURCE
 Neubau Schule am Hartwege 2 - 99425 Weimar

Planinhalt:
AUSFÜHRUNGSPLANUNG
Trockenbau | Wanddetails-Anschluss Wand / Tür / Fenster

Kooperationspartner:
 IBA Thüringen Auenstrasse 9, 99510 Apolda
 Montag Stiftung Jugend und Gesellschaft Adenauerallee 127, 53113 Bonn

Bauherrenschaft:
 Stadt Weimar
 Schwanseestraße 17
 99423 Weimar



Entwurfsverfasser:
 gernot schulz : architektur GmbH
 Vorgebirgstraße 338
 50969 Köln
 gernot schulz : architektur GmbH

Format:	Maßstab:	Erstellt am:	Erstellt von:	Status:	Index Nr.:	Index vom:
ISO A3	1:2	21.02.2022	BG	Freigabe	01	17.08.2022

Projekt-Nr.:	Plan-Nr.:
2618	773-GSA-SOS-LP5-5-DE-WD-ABC-F-01