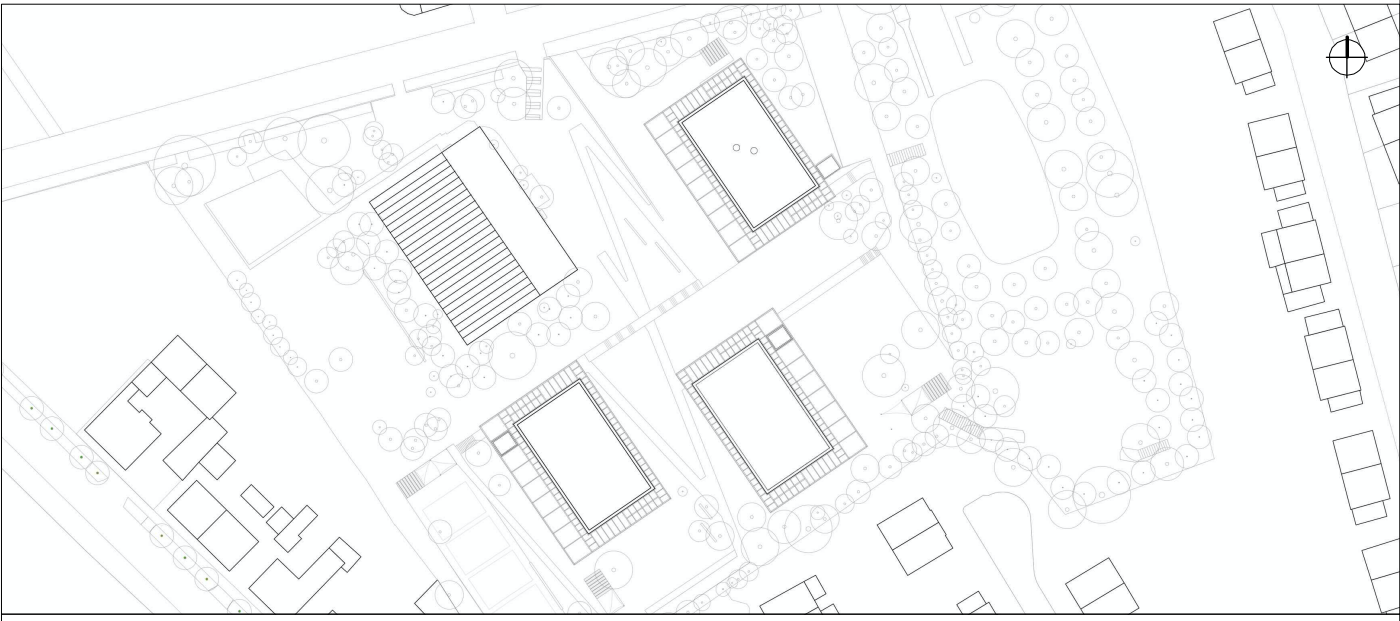


SCHRAFFUREN / SYMBOLE	BESCHRIFTUNG / SYMBOLE	BRANDSCHUTZSYMBOLE
STAHLBETON	EINGANG	DRUCKKNOPFMELDER
STAHLBETON wu	ABHANGDECKE	FEUERLÖSCHER
STAHLBETON-FERTIGTEIL	AUSSENKANTE	WANDHYDRANT
MAUERWERK	BRÜSTUNGSHÖHE RB Ü. OKFF	RAUCH- UND WÄRMEABZUG
TROCKENBAU	BODENPLATTENVERSTÄRKUNG	FLUCHTICHTUNG, 1. RETTUNGSWEG
ESTRICH	DREH-KIPP-FLÜGEL	FLUCHTICHTUNG, 2. RETTUNGSWEG
WÄRMEDÄMMUNG-HART	DECKENVERSPRÜNG	FEUERHEMMENDE TÜR
WÄRMEDÄMMUNG-WEICH	FERTIGFUßBODEN	FEUERBESTÄNDIGE TÜR
DÄMMUNG-AUSBAU	FERTIGSTURZ	DICHT SCHLIESSEND
AMF AUFMERKSAMKEITSFELD	FESTVERGLASUNG	RAUCHDICHT
WD WÄNDURCHBRUCH BREITE/ HÖHE IN CM	HOLZ	SELBSTSCHLIESSENDE TÜR
WD WÄNDURCHBRUCH DURCHMESSER IN CM	LICHT E RAUMHÖHE	NOTAUSGANG
DD DECKENDURCHBRUCH BREITE/ LÄNGE IN CM	LÜFTUNGSQUERSCHNITT OHNE ANFORDERUNG	TÜR/FENSTER MIT NOTAUSGANGVERSCHLUSS (ODER NICHT ABSCHLIEßBAR)
BD BODENDURCHBRUCH BREITE/ LÄNGE IN CM	ÖFFNUNGSFLÜGEL	VGL BRANDSCHUTZKONZEPT
OK OBERKANTE	ROHRKANTE	
RA ROHRBAU	ROHDECKE, ohne Sturz	
RD ROHDECKE, ohne Sturz	RAUMHOCH, ohne Sturz	
RR REGENROHR	SICHTBETON	
SB SICHTBETON	SONNENSCHUTZ	
SO SONNENSCHUTZ	TÜR	
UK UNTERKANTE	UNTERZUG	
UEZ ÜBERZUG	VORDERKANTE	
VK VORDERKANTE		
ÄNDERUNGSWOLKEN	DETAILSCHNITTNUMMER	TÜRBEZEICHNUNG
ÄNDERUNGSWOLKE ZUM LETZTEN INDEX	SCHNITTNUMMER	GEBÄUDE/GESCH. TÜRNUMMER
KLÄRUNGSHINWEIS	OKFF = ±0.00	TÜRBR EITE RB
TGA-ELEMENTE	OKRD = -0.16	TÜR HÖHE RB ÜBER OK FF
	HÖHENKOTE FERTIGMAß	WANDAUSSPARUNG FENSTERLAUBUNG
	HÖHENKOTE ROHBAU MAß	WANDAUSSPARUNG a/b/c: SEITL./UNTEN/ÖBEN (cm) t: TIEFE UMLAUFEND (cm)
		HO-LAIBUNG MIT SO
		HO-LAIBUNG OHNE SO
		SB-LAIBUNG OHNE SO

HINWEISE: Alle Maße sind von den Ausführenden verantwortlich zu prüfen. Abweichungen und Unstimmigkeiten jeglicher Art sind vor der Ausführung der Bauleitung mitzuteilen. Der Plan gilt nur in Zusammenhang mit der Statik und den entsprechenden Schalplänen. Sämtliche Höhenangaben beziehen sich auf ± 0.00 bzw. m ü.N.N.

Index	Änderung	Bearbeiter	Datum
02	Verstärkungen fortgeschrieben	SW	04.09.23
01	Ergänzung Verstärkungen	SW	25.08.23
00	Freigabe Trockenbau	SW	01.06.23



Projekt: SCHULBAU OPEN SOURCE Neubau Schule am Hartwege 2 - 99425 Weimar					
Planinhalt: AUSFÜHRUNGSPLANUNG Trockenbau Wandabwicklung Trockenbau Lagerbox BTA OG 1					
Kooperationspartner: IBA Thüringen Auenstrasse 9, 99510 Apolda		Montag Stiftung Jugend und Gesellschaft Adenauerallee 127, 53113 Bonn			
Bauherrenschaft: Stadt Weimar Schwanseestraße 17 99423 Weimar					
Entwurfsverfasser: gernot schulz : architektur GmbH Vorgebirgstraße 338 50969 Köln		gernot schulz : architektur GmbH Unterschrift Entwurfsverfasser			
Format: ISO A1	Maßstab: 1:25	Erstellt am: 01.06.2023	Erstellt von: SW	Status: Freigabe Trockenbau	Index Nr.: 02
Projekt-Nr.: 2618		Plan-Nr.: 779 b-GSA-SOS-LP5-25-DE-WD-BTA-F-02			