

Montag Stiftung Jugend und Gesellschaft

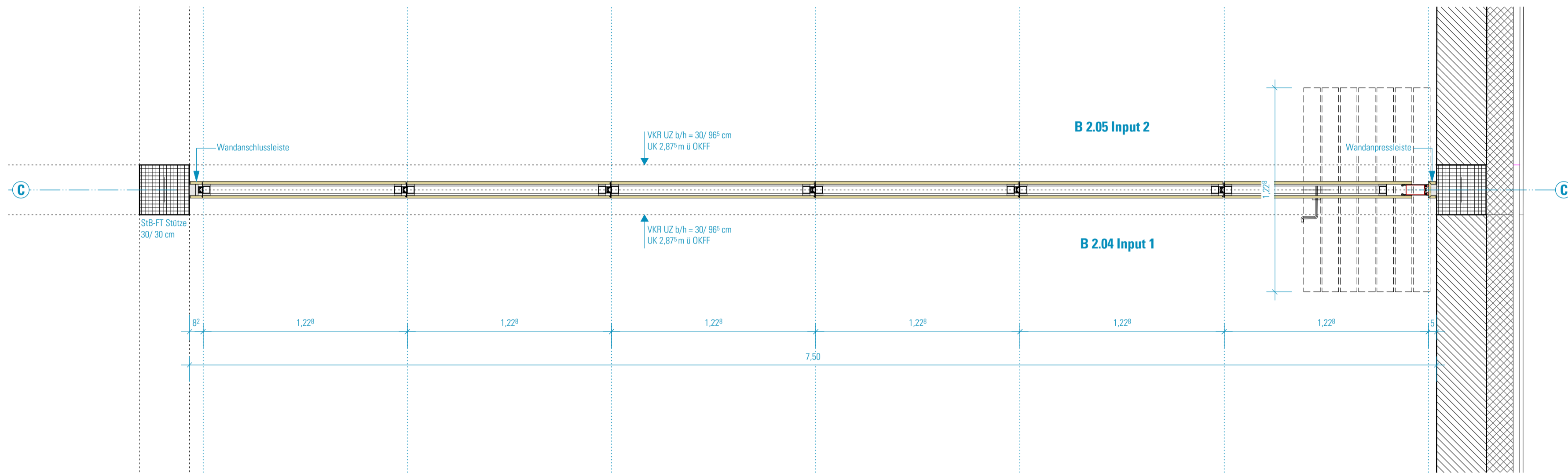
So Weimar

SCHULBAU
OPEN SOURCE

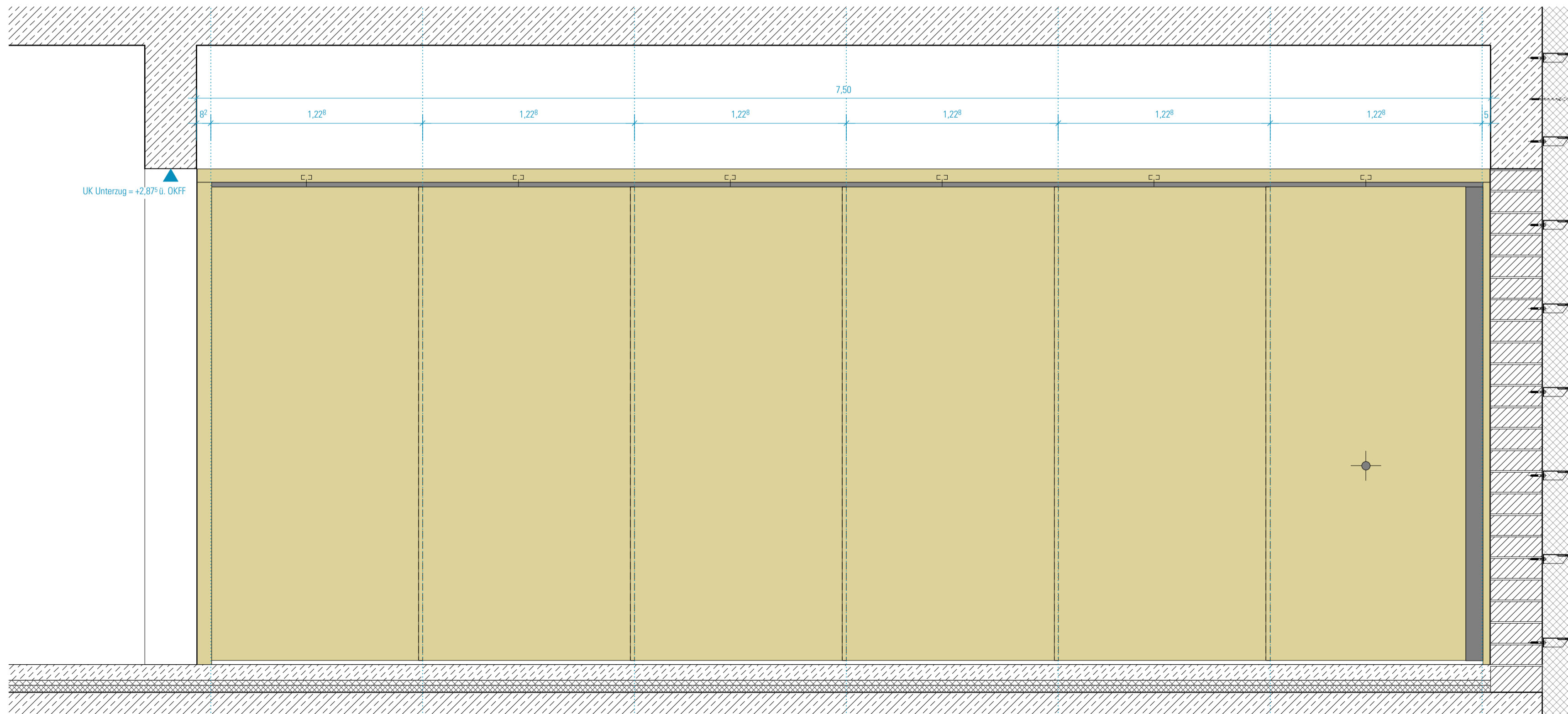
**MOBILE TRENNWAND
MT-B1**

Einbaort: BTB - OG2 - Achse C
Raum: B 2.04 INPUT 1 / B 2.05 INPUT 2

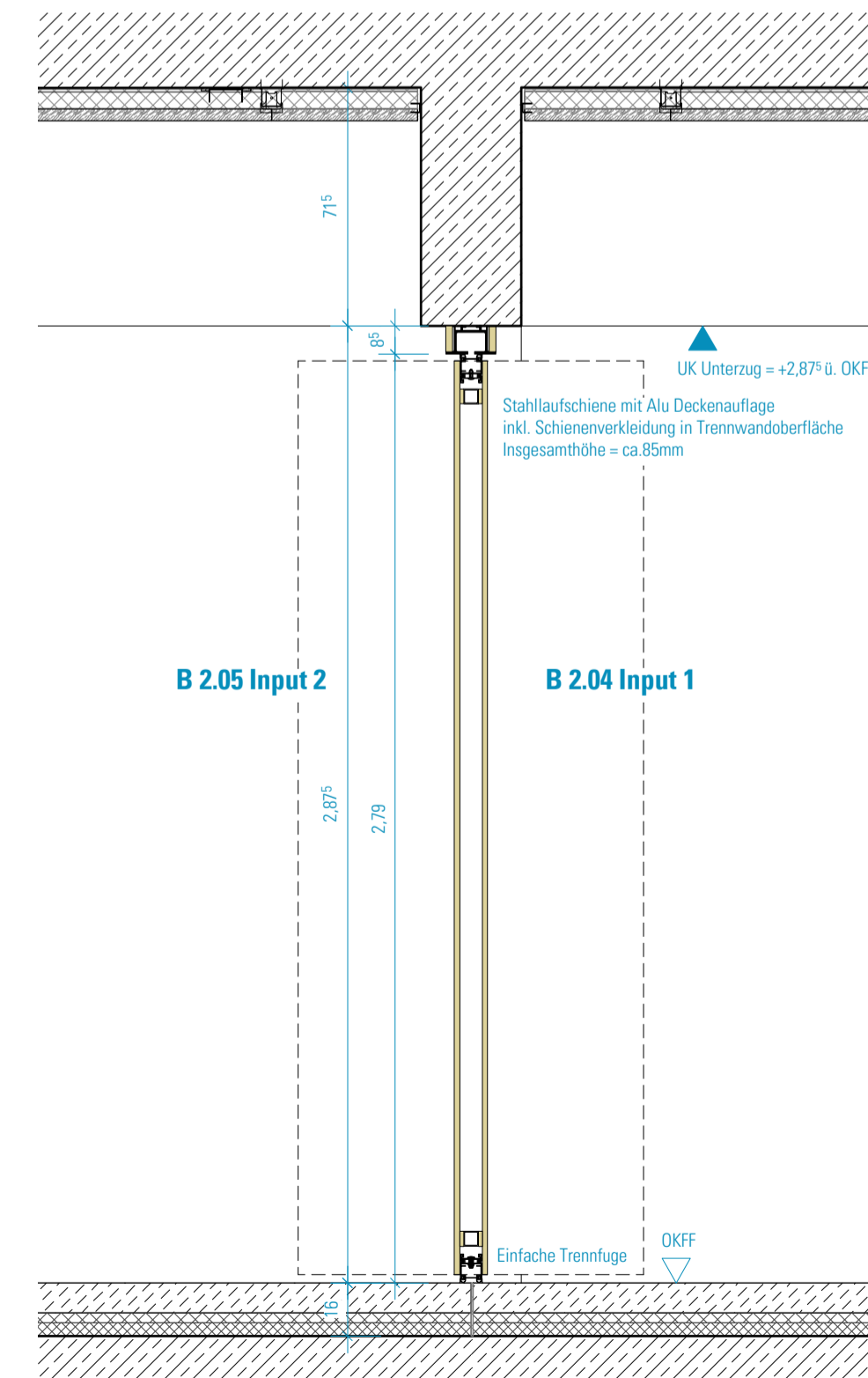
- Gesamtlänge = 7,50 m, 6 Elemente
- Elementlänge = 1,22^m
- Keine Schlupfzürelemente
- Punktschwängung
- Punktschwängung
- Punktschwängung
- Oberfläche: Fichte furnier, Naturholzeffektlack stumpfmatt
- Trittschallfuge im Bodenbelag
- Keine Anforderungen an den Schallschutz



Grundriss M 1:20



Ansicht M 1:20



Schnitt M 1:20

SCHRAFFUREN / SYMBOLE	BESCHRIFTUNG / SYMBOLE	BRANDSCHUTZSYMBOLE	
	STAHLBETON		DRUCKKNOPFMELDER
	STAHLBETON WU		FEUERLÖSCHER
	STAHLBETON-FERTIGTEILE		WANDHYDRANT
	MAUERWERK		RAUCH- UND WÄRMEABZUG
	TROCKENBAU		FLUCHTRICHTUNG, 1. RETTUNGSWEG
	ESTRICH		FLUCHTRICHTUNG, 2. RETTUNGSWEG
	WÄRMEDÄMMUNG-HART		FEUERHEMMENDE TÜR
	WÄRMEDÄMMUNG-WEICH		FEUERBESTÄNDIGE TÜR
	DÄMMUNG-AUSBAU		DICHT SCHLIESSEND
	AMF AUFMERKSAMKEITSFELD		RAUCHDICHT
	WD WANDDURCHBRUCH BREITE/ HÖHE IN CM		SELBSTSCHLIESSENDE TÜR
	WD WANDDURCHBRUCH DURCHMESSER IN CM		NOTAUSGANG
	DD DECKENDURCHBRUCH BREITE/ LÄNGE IN CM		TÜR/FENSTER MIT NOTAUSGANGVERSCHLUSS (ODER NICHT ABSCHLIESSBAR)
	BD BODENDURCHBRUCH BREITE/ LÄNGE IN CM		VGL. BRANDSCHUTZKONZEPT
	ÄNDERUNGSWOLKEN		TÜRBEZEICHNUNG
	ÄNDERUNGSWOLKE ZUM LETZTEN INDEX		GEBÄUDE/GESCH TÜRNUMMER
	KLÄRUNGSHINWEIS		BRANDSCHUTZANFORDERUNG
	TGA-ELEMENTE		TÜRWEITE RB
			TÜRHOHE RB ÜBER OK FF
			WANDAUSSPARUNG FENSTERLAIBUNG
			WANDAUSSPARUNG a/b/c: SEITL./UNTEN/OBEN (cm) t: TIEFE UMLAUFEND (cm)
			14/14/26 HO-LAIBUNG MIT SO
			14/14/14 HO-LAIBUNG OHNE SO
			18/18/18 SB-LAIBUNG OHNE SO
			DETAILSCHNITTNUMMER
			SCHNITTNUMMER
			OKFF = +0.00
			OKRD = -0.16
			HÖHENKOTE FERTIGMAß
			HÖHENKOTE ROHBAUMMAß

HINWEISE: Alle Maße sind von den Ausführenden verantwortlich zu prüfen. Abweichungen und Unstimmigkeiten jeglicher Art sind vor der Ausführung der Bauleitung mitzuteilen. Der Plan gilt nur in Zusammenhang mit der Statik und den entsprechenden Schalplänen. Sämtliche Höhenangaben beziehen sich auf ± 0.00 bzw. m ü. NN.

Index	Änderung	Bearbeiter	Datum
01	Allgem. Anpassungen, Anlage zum LV Mobile Trennwände	az	07.04.22



Projekt:
SCHULBAU OPEN SOURCE
Neubau Schule am Hartwege 2 - 99425 Weimar

Planinhalt:
AUSFÜHRUNGSPLANUNG
Mobile Trennwand I BTB Lernhaus OG2 (MT-B1)

Kooperationspartner:
IBA Thüringen Auenstrasse 9, 99510 Apolda
Montag Stiftung Jugend und Gesellschaft Adenauerallee 127, 53113 Bonn

Bauherrenschaft:
Stadt Weimar Schwaneestraße 17 99423 Weimar

weimar
Kulturstadt Europas

Entwurfverfasser:
gernot schulz : architektur GmbH
Vorgebirgstraße 338 50969 Köln

gernot schulz : architektur GmbH

Format: ISO A1
Maßstab: 1:20
Erstellt am: 15.02.2022
Erstellt von: FL
Status: Vorabzug
Index Nr.: 01
Index vom: 07.04.2022

Plan-Nr.: 783-GSA-SOS-LP5-20-DE-WD-BTB-V-01