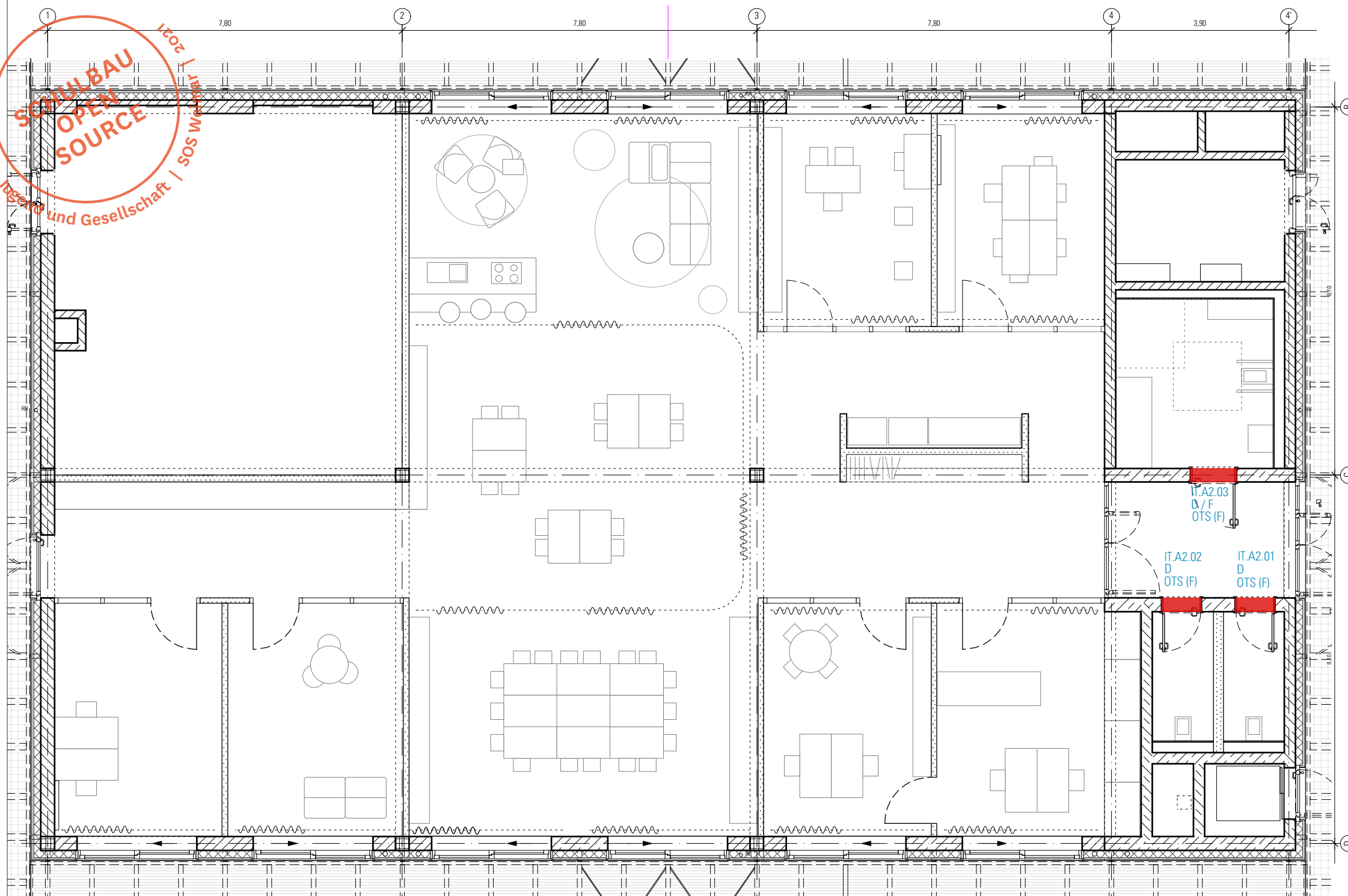


SCHULBAU
OPEN
SOURCE

Montag Stiftung Jugend und Gesellschaft | SOS | 2021



BTA OG2

HINWEISE: Alle Maße sind von den Ausführenden verantwortlich zu prüfen. Abweichungen und Unstimmigkeiten jeglicher Art sind vor der Ausführung der Bauleitung mitzuteilen. Der Plan gilt nur in Zusammenhang mit der Statik und den entsprechenden Schalplänen. Sämtliche Höhenangaben beziehen sich auf ± 0,00 bzw. m ü.NN.

Index	Änderung	Bearbeiter	Datum
01	Ang. Türschließer ergä.;	az	11.04.22



Projekt:
SCHULBAU OPEN SOURCE
Neubau Schule am Hartwege 2 - 99425 Weimar

Planinhalt:
AUSFÜHRUNGSPLANUNG
Innentüren I Übersicht BTA OG2

Kooperationspartner:
IBA Thüringen Auenstrasse 9, 99510 Apolda
Montag Stiftung Jugend und Gesellschaft Adenauerallee 127, 53113 Bonn

Bauherrenschaft:
weimar
Kulturstadt Europas

Entwurfsverfasser:
gernot schulz : architektur
GmbH

Format: ISO A3	Maßstab: 1:100	Erstellt am: 25.02.2022	Erstellt von: az	Status: V	Index Nr.: 01	Index vom: 11.04.2022
-------------------	-------------------	----------------------------	---------------------	--------------	-------------------------	---------------------------------

Projekt-Nr. 2618	Plan-Nr.: 802-GSA-SOS-LP5-100-ÜP-OG2-HO-BTA-V-01
---------------------	--

LEGENDE INNENTÜREN

- | | |
|---|--|
| HPL-beschichtete Holztür mit Holzumfassungszarge
Wandöffnung: 88 ⁵ cm/ 1,01 m
Wandart: STB-/MW- Wand
DE 810 | HPL-beschichtete Nassraumtür mit Edelstahlzarge
Wandöffnung: 1,01 m
Wandart: MW- Wand
T30-RS
DE 812 |
| HPL-beschichtete Holztür mit Holzumfassungszarge
Wandöffnung: 88 ⁵ cm
Wandart: GK- Wand
DE 811 | HPL-beschichtete Nassraumtür mit Edelstahlzarge
Wandöffnung: 88 ⁵ cm/ 1,01 m
Wandart: GK- Wand
DE 813 |

Türqualitäten

Brandschutz
T30-RS (Brandschutztür)
D (Dichtschließend)

Lüftung
TU (Türunterschnitt)

Feuchtigkeitsbeanspruchung
F (Feuchtraumgeeignet)
N (Nassraumgeeignet)

Türschließer

OTS (F) Obentürschließer mit Feststellfunktion (Öffnungsmoment ≤ Größe 3 gem. Anforderungen der Barrierefreiheit)

FLTS Freilauftürschließer mit Komfor-Rastfunktion