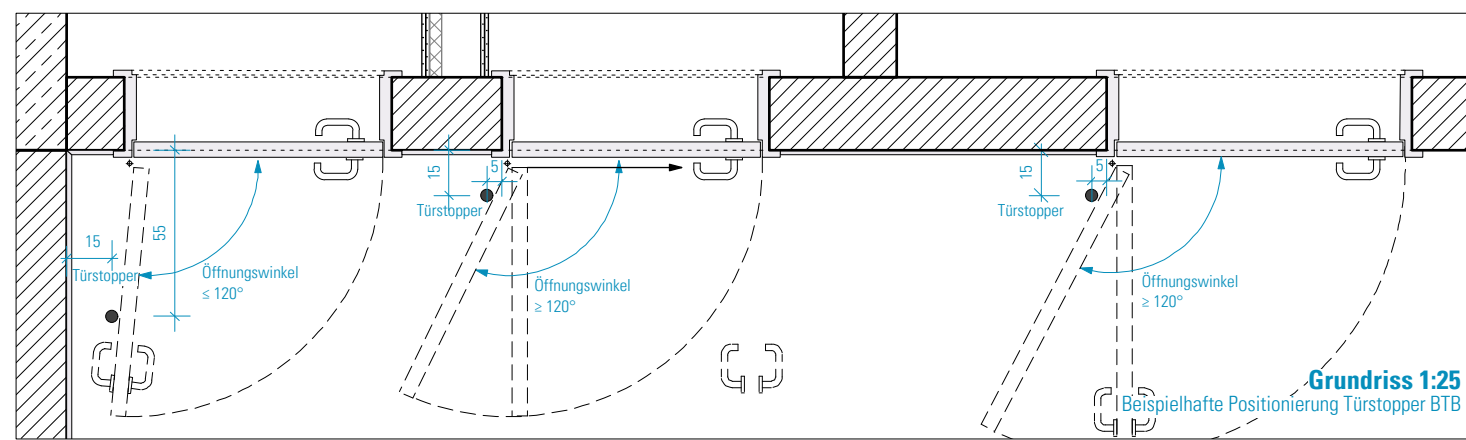
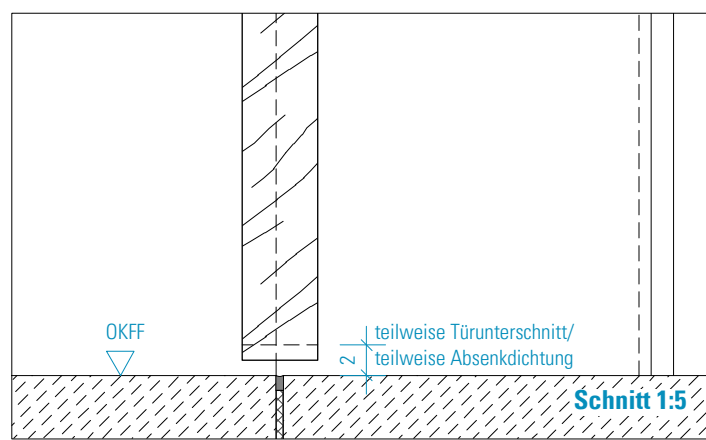


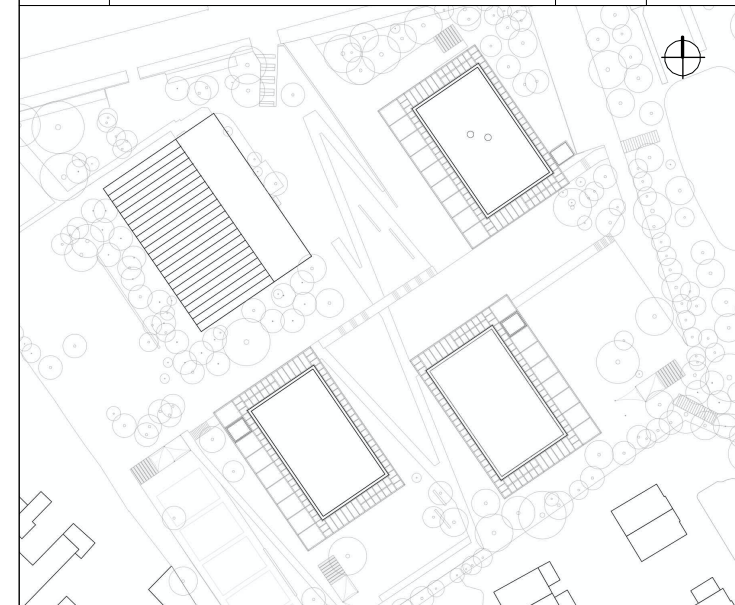
Holz Tür mit Holzumfassungszarge (MW-/ StB-Wand) teilweise mit Feuchtraumeignung

Rohbaumasse: Breite 0,885 m / 1,01 m, Höhe 2,125 m
Türblatt: stumpf einschlagend, vierseitig mit innenliegendem Verstärkungsrahmen/ Einleimer, mit flächenbündigem Sockelblech (ohne sichtbare Befestigung), Stahlblech eloxiert, Farbe des HPL teilweise 2 cm Unterschnitt (gem. Türliste)
Türblatt und -zarge: beidseitig HPL-Beschichtung, Farbe n. Ang. Arch.
Türblattkanten: allseitig mit verdecktem Kunststoffanleimer, Farbe Türblatt
Brandschutz: gem. Türliste
Schallschutz: ohne Anforderung
Türschliesser: teilweise ohne/ Gleitschliesser mit Feststellfunktion in Türblattmontage Bandseite oder mit Sturzfutterwinkel Bandgegenseite (s. Türliste)
Türstopper: Alle Türen mit Türstopper in Bodenmontage
Bänder: 2 Rollenbänder bis Türbreite ≤ 1,01m
Beschläge/ Schloss: gem. Türliste (teilweise Gewerk Schliessanlage) alles FSB -Serie 1070 Aluminium schwarz eloxiert



HINWEISE: Alle Maße sind von den Ausführenden verantwortlich zu prüfen. Abweichungen und Unstimmigkeiten jeglicher Art sind vor der Ausführung der Bauleitung mitzuteilen. Der Plan gilt nur in Zusammenhang mit der Statik und den entsprechenden Schalplänen. Sämtliche Höhenangaben beziehen sich auf ± 0,00 bzw. m ü. NN.

Index	Änderung	Bearbeiter	Datum
01	Ang. Türschließer ergä.;	az	11.04.22



Projekt:
SCHULBAU OPEN SOURCE
 Neubau Schule am Hartwege 2 - 99425 Weimar

Planinhalt:
AUSFÜHRUNGSPLANUNG
Innentüren | Holz Tür mit Holzumfassungszarge in MW- /STB-Wand

Kooperationspartner:
 IBA Thüringen
 Auenstrasse 9, 99510 Apolda
 Montag Stiftung Jugend und Gesellschaft
 Adenauerallee 127, 53113 Bonn

Bauherrenschaft:
 Stadt Weimar
 Schwannestraße 17
 99423 Weimar



Entwurfsverfasser:
 gernot schulz : architektur GmbH
 Vorgebirgstraße 338
 50969 Köln

Format:	Maßstab:	Erstellt am:	Erstellt von:	Status:	Index Nr.:	Index vom:
ISO A3	o.M.	25.02.2022	BG/ az	V	01	11.04.2022

Projekt-Nr.	Plan-Nr.:
2618	810-GSA-SOS-LP5-oM-DE-HO-ABC-V-01