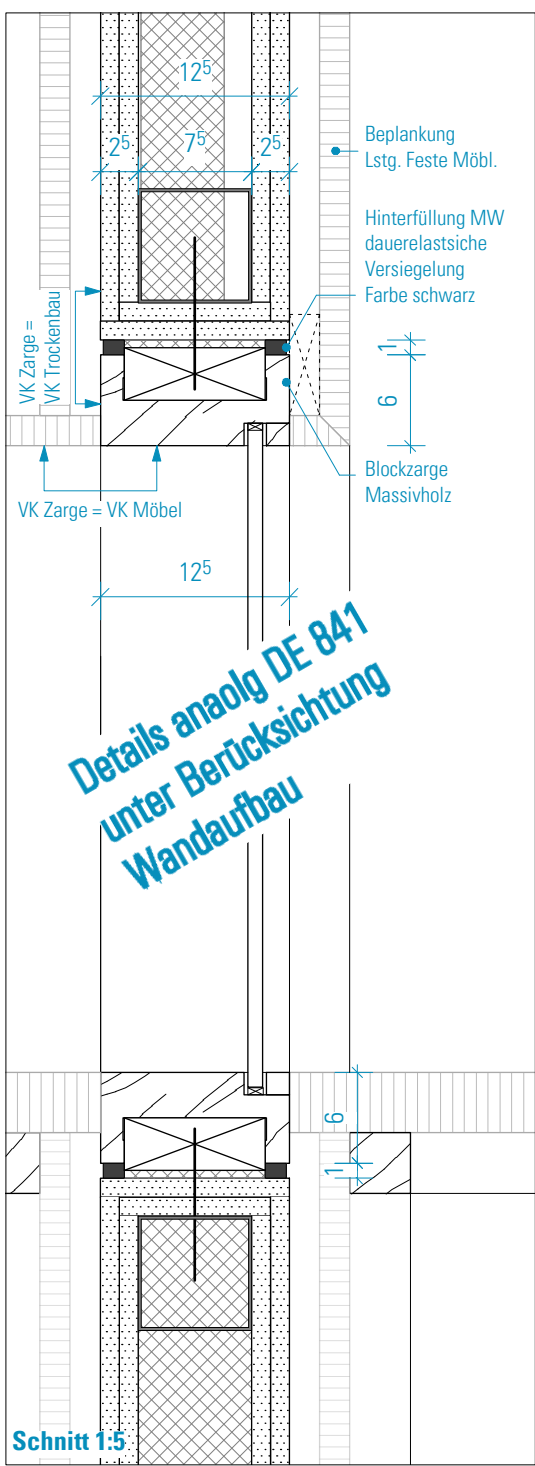
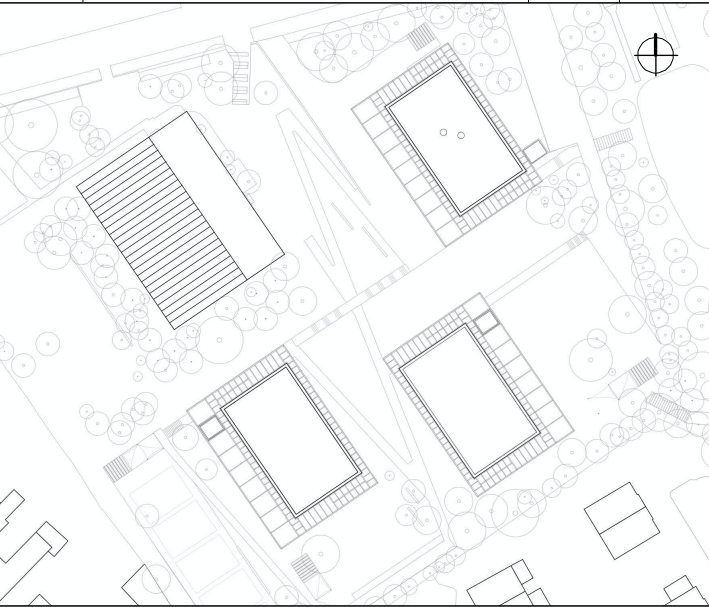


Festverglasung mit Holzblockzarge
Rohbaumasse: Breite 1,74 m / Höhe 1,52 m
Blockzarge aus Holzwerkstoff,
Decklage Echtholz furnier,
transparent lackiert, stumpfmatt,
Kanten 2,0 mm gerundet
Befestigungsuntergrund Trockenbauwand,
direkte Verschraubung, verdeckt
Eckverbindungen stumpf gestoßen,
die senkrechten Rahmen laufen durch
Füllung aus Isolierglas VSG,
mit flächenbündiger Glashalteleiste,
aus Holz analog der Rahmen
Brandschutz: ohne Anforderung
Schallschutz: $R_{w,P} \geq 32-40$ dB siehe Übersichtspläne



HINWEISE: Alle Maße sind von den Ausführenden verantwortlich zu prüfen. Abweichungen und Unstimmigkeiten jeglicher Art sind vor der Ausführung der Bauleitung mitzuteilen. Der Plan gilt nur in Zusammenhang mit der Statik und den entsprechenden Schalplänen. Sämtliche Höhenangaben beziehen sich auf $\pm 0,00$ bzw. m ü.NN.

Index	Änderung	Bearbeiter	Datum
01	Freigabe Holz-Glas-Trennwände	sw	08.08.23



Projekt:
SCHULBAU OPEN SOURCE
Neubau Schule am Hartwege 2 - 99425 Weimar

Planinhalt:
AUSFÜHRUNGSPLANUNG
Fenster Werkstattbox

Kooperationspartner:
IBA Thüringen
Auenstrasse 9, 99510 Apolda
Montag Stiftung Jugend und Gesellschaft
Adenauerallee 127, 53113 Bonn

Bauherrenschaft:
Stadt Weimar
Schwanseestraße 17
99423 Weimar



Entwurfsverfasser:
gernot schulz : architektur GmbH
Vorgebirgstraße 338
50969 Köln
gernot schulz : architektur GmbH

Format:	Maßstab:	Erstellt am:	Erstellt von:	Status:	Index Nr.:	Index vom:
ISO A3	1:20/1:5	24.11.22	SW	Freigabe	01	08.08.2023

Projekt-Nr.	Plan-Nr.:
2618	844-GSA-SOS-LP5-20-DE-GT-BTA-F-01