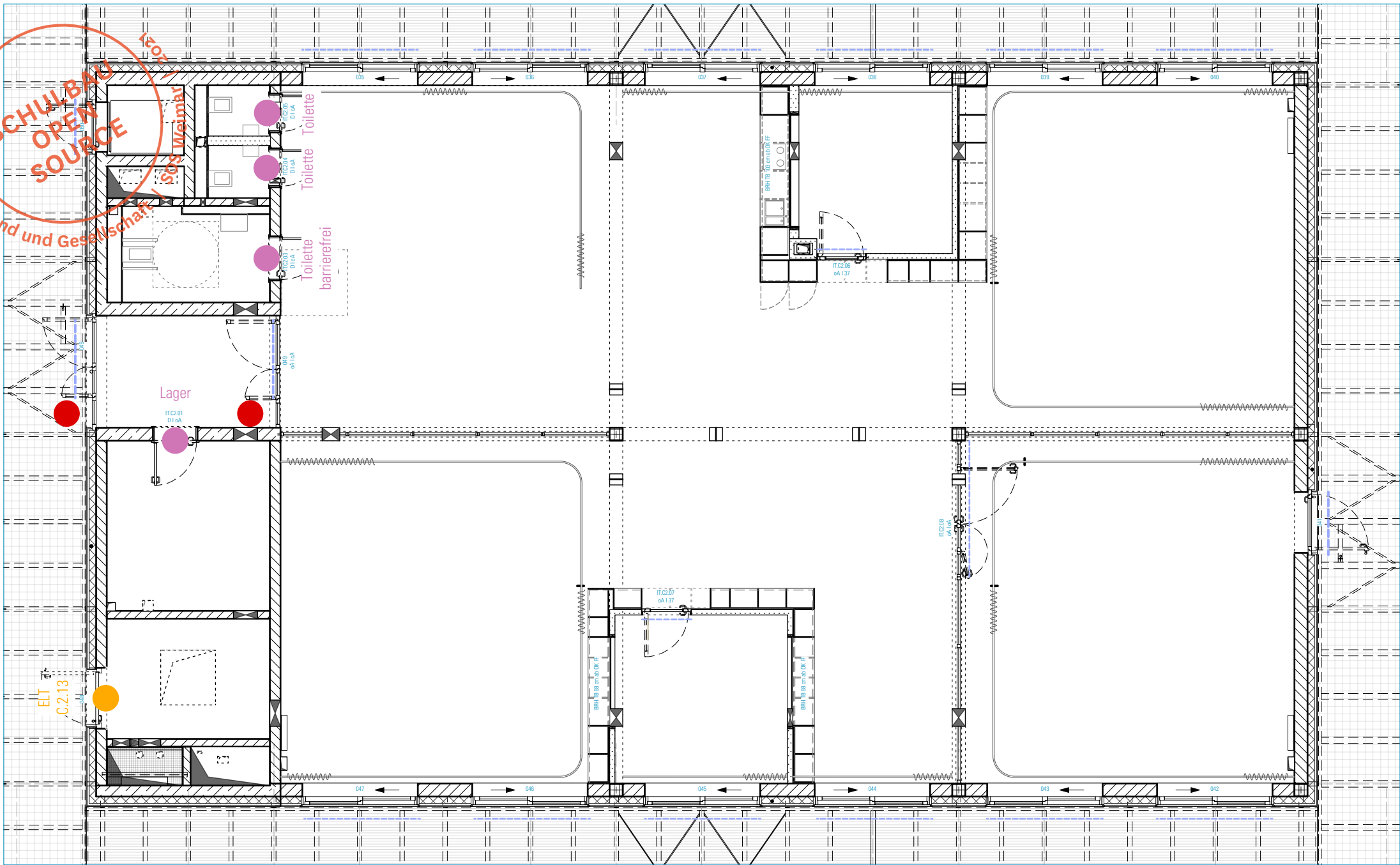


SCHULBAU
OPEN
SOURCE

Montag Stiftung Jugend und Gesellschaft



BTC OG 1

● **Etagen-Navigation mit Gebäudekennzeichnung, Etagenübersicht und Etagenkennzeichnung auf Glasflächen**
Die Navigation für die Etage bzw. das Lernloft befindet sich auf den Glasscheiben der Windfangtüren.
Position und Ausführung siehe Regeldetail 961

● **Raumnummerkennzeichnung auf Glasfläche mit unterer Durchlaufschutz-Markierung**
Raumkennzeichnung in Form von Schrift und Symbol
Position und Ausführung siehe Regeldetail 962

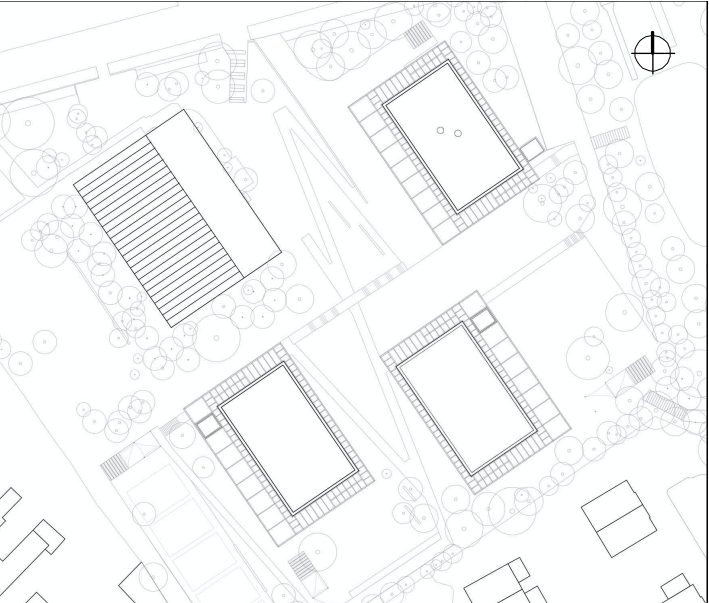
● **Raumnummerkennzeichnung auf der Tür - geschlossenes Türblatt HPL**
Raumkennzeichnung in Form von Schrift und Symbol
Position und Ausführung siehe Regeldetail 962

● **Raumnummerkennzeichnung auf der Tür - geschlossenes Türblatt Stahl pulverbeschichtet**
Raumkennzeichnung in Form von Schrift
Position und Ausführung siehe Regeldetail 962

--- **Sicherheitsmarkierung / Durchlaufschutz**
Das Muster der Sicherheitsmarkierung auf Glasflächen ergibt sich durch die Aneinanderreihung von Wörtern
Detailausführung siehe Regeldetail 960

HINWEISE: Alle Maße sind von den Ausführenden verantwortlich zu prüfen. Abweichungen und Unstimmigkeiten jeglicher Art sind vor der Ausführung der Bauleitung mitzuteilen. Der Plan gilt nur in Zusammenhang mit der Statik und den entsprechenden Schalplänen. Sämtliche Höhenangaben beziehen sich auf ± 0,00 bzw. m ü.NN.

Index	Änderung	Bearbeiter	Datum
-------	----------	------------	-------



Projekt:
SCHULBAU OPEN SOURCE
Neubau Schule am Hartwege 2 - 99425 Weimar

Planinhalt:
AUSFÜHRUNGSPLANUNG
Durchlaufschutz und Leitsystem I Übersicht BTC OG2

Kooperationspartner:
IBA Thüringen
Auenstrasse 9, 99510 Apolda
Montag Stiftung Jugend und Gesellschaft
Adenauerallee 127, 53113 Bonn

Bauherrenschaft:
weimar
Kulturstadt Europas

Format: ISO A3	Maßstab: 1:110	Erstellt am: 28.06.24	Status: VA	Index Nr.: 00	Index vom: 08.10.2024
-------------------	-------------------	--------------------------	---------------	------------------	--------------------------

Plan-Nr.:
958-ARC-SOS-LP5-110-ÜP-OG2-DL-BTC-V-00

Anlage zur Ausschreibung