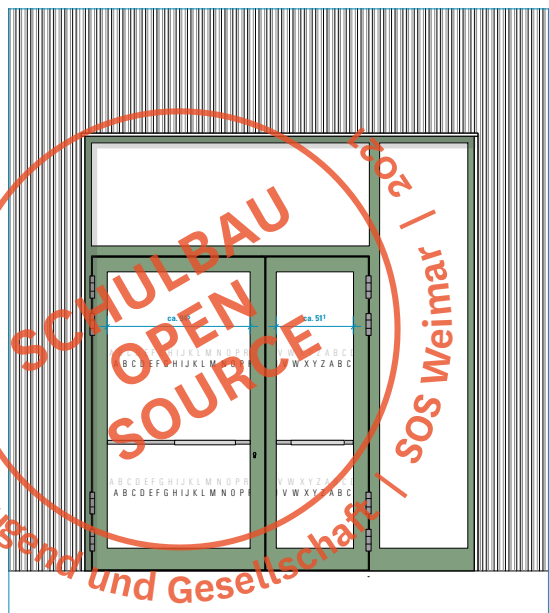


Montag Stiftung Jugend und Gesellschaft

SCHULBAU
OPEN
SOURCE

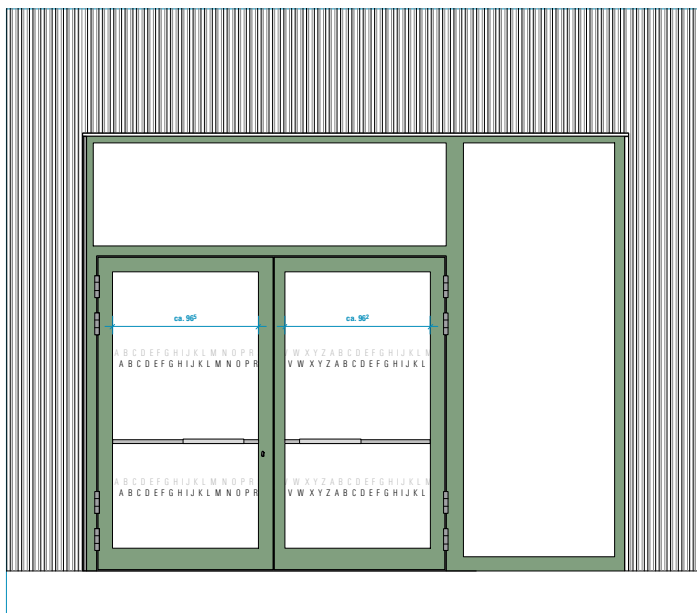
SOS Weimar



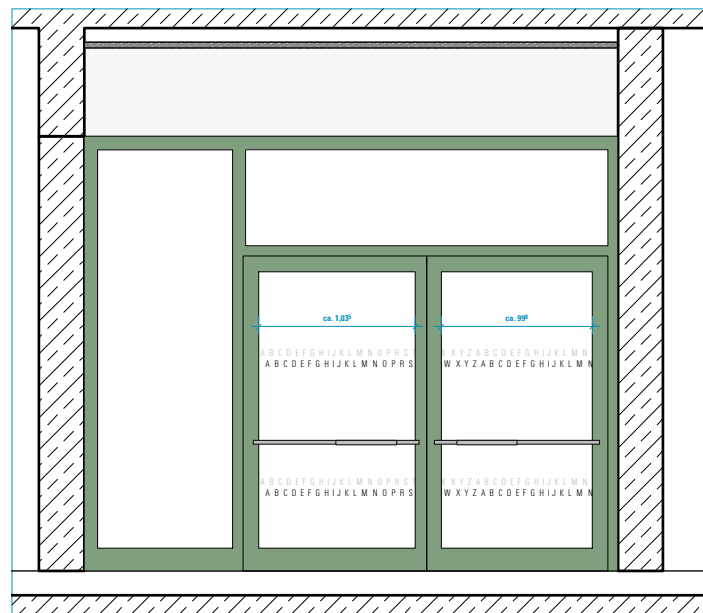
Außentür Windfang DE 01



Innentür Windfang DE 02



Außentür Windfang BTA EG DE 01



Innentür Windfang BTA EG DE 02

BESCHRIFTUNG AUF GLASFLÄCHEN:

kurze allg. Beschreibung:

Buchstaben, Zahlen, Symbole und Piktogramme werden in ausgeschnittenen Folien einseitig auf die Scheiben aufgebracht. Jede Tür / Glasfläche hat ein individuelles Motiv.

Beschriftung:

- Farbe: weiß matt, nach Ang. Architektur und Bemusterung, NCS oder RAL Ton
- Schriftart: Ruler Stencil
- Schrifthöhe: 3 - 13,5 cm
- Die druckfähigen digitalen Schneidplotterdaten werden von einem Grafiker geliefert.
- In den von dem Grafiker gelieferten digitalen Schneidplotterdaten sind Positionsmarkierungen vorgesehen, die bei der Montage zur Positionierungshilfe dienen und im Nachhinein wieder entfernt werden. Siehe auch Detail 961

Material:

- Gegossene PVC-Hochleistungsfolie matt, permanent, feuchtigkeitsbeständig, form- und temperaturbeständig, UV- und alterungsbeständig, für den Außenbereich geeignet, beständig gegen Reinigungs- und Desinfektionsmittel, Mindesthaltbarkeit 7 Jahre
- Herstellungsverfahren im Folienschnitt

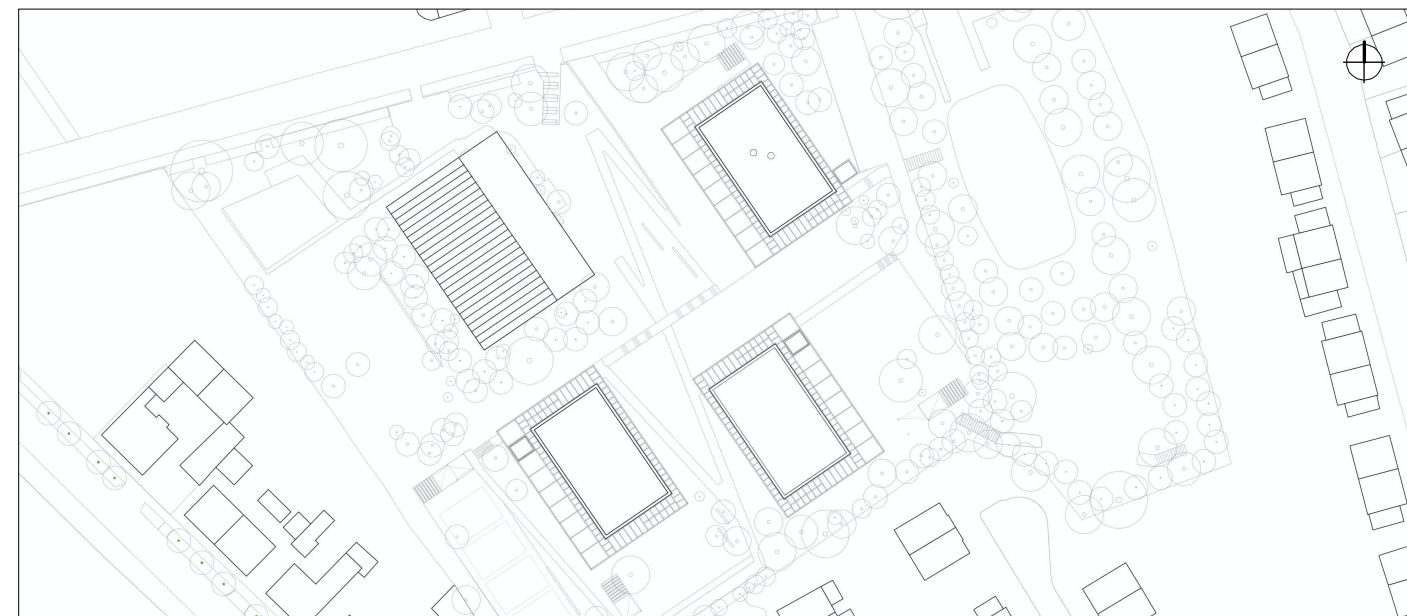
Montage:


- Die Folie wird auf die Verglasung (VSG) aufgebracht
- Die Buchstaben und Symbole werden einseitig aufgeklebt
- die Folien sind blasenfrei aufzubringen

Ausführungsbeschreibung

HINWEISE: Alle Maße sind von den Ausführenden verantwortlich zu prüfen. Abweichungen und Unstimmigkeiten jeglicher Art sind vor der Ausführung der Bauleitung mitzuteilen. Der Plan gilt nur in Zusammenhang mit der Statik und den entsprechenden Schalplänen. Sämtliche Höhenangaben beziehen sich auf $\pm 0,00$ bzw. m ü.NN.

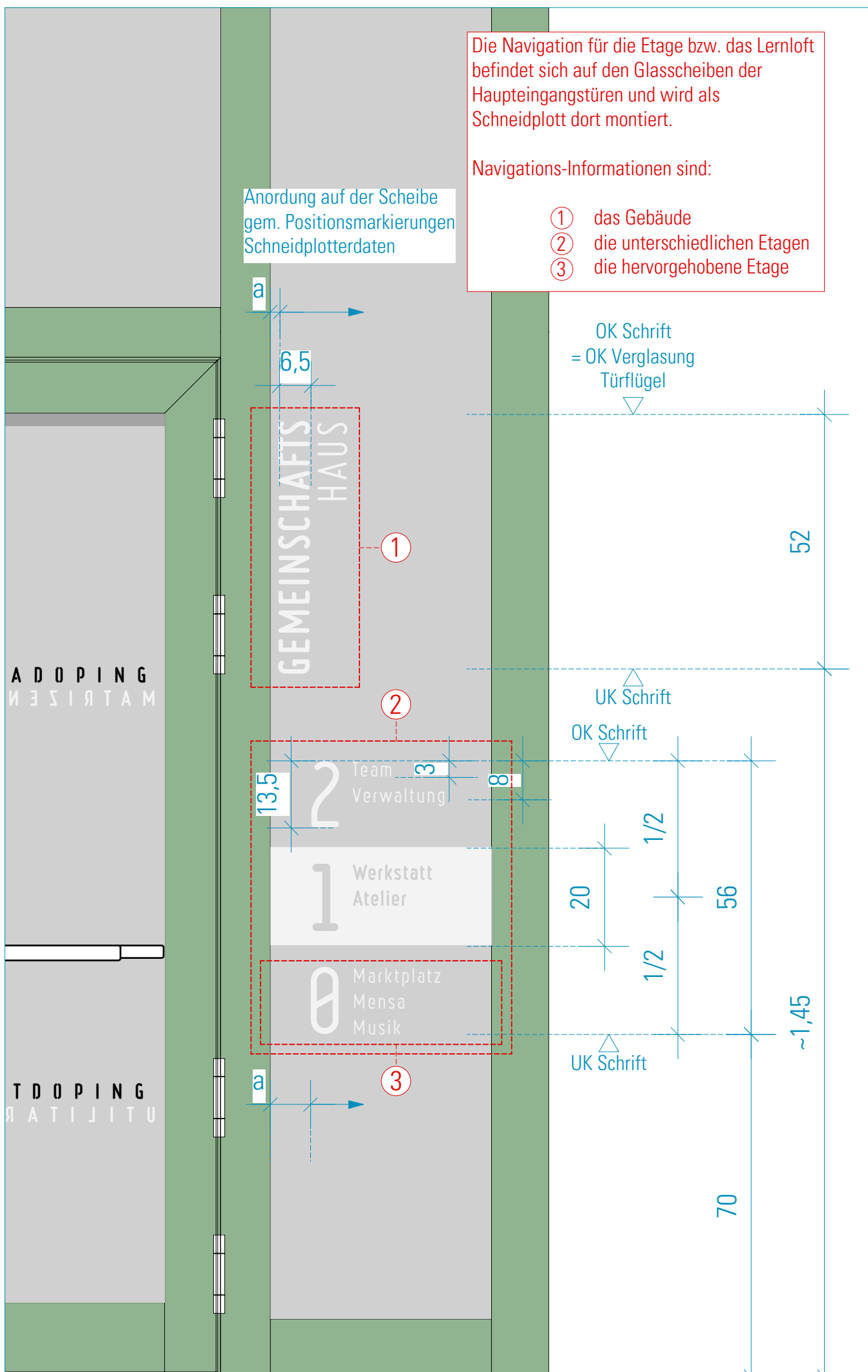
Index	Änderung	Bearbeiter	Datum
-------	----------	------------	-------



Projekt: SCHULBAU OPEN SOURCE Neubau Schule am Hartwege 2 - 99425 Weimar	
Planinhalt: AUSFÜHRUNGSPLANUNG BESCHRIFTUNG I	
Kooperationspartner: IBA Thüringen Auenstrasse 9, 99510 Apolda	Montag Stiftung Jugend und Gesellschaft Adenauerallee 127, 53113 Bonn
Bauherrenschaft: Stadt Weimar Schwanseestraße 17 99423 Weimar	
	
Unterschrift Bauherrenschaft	

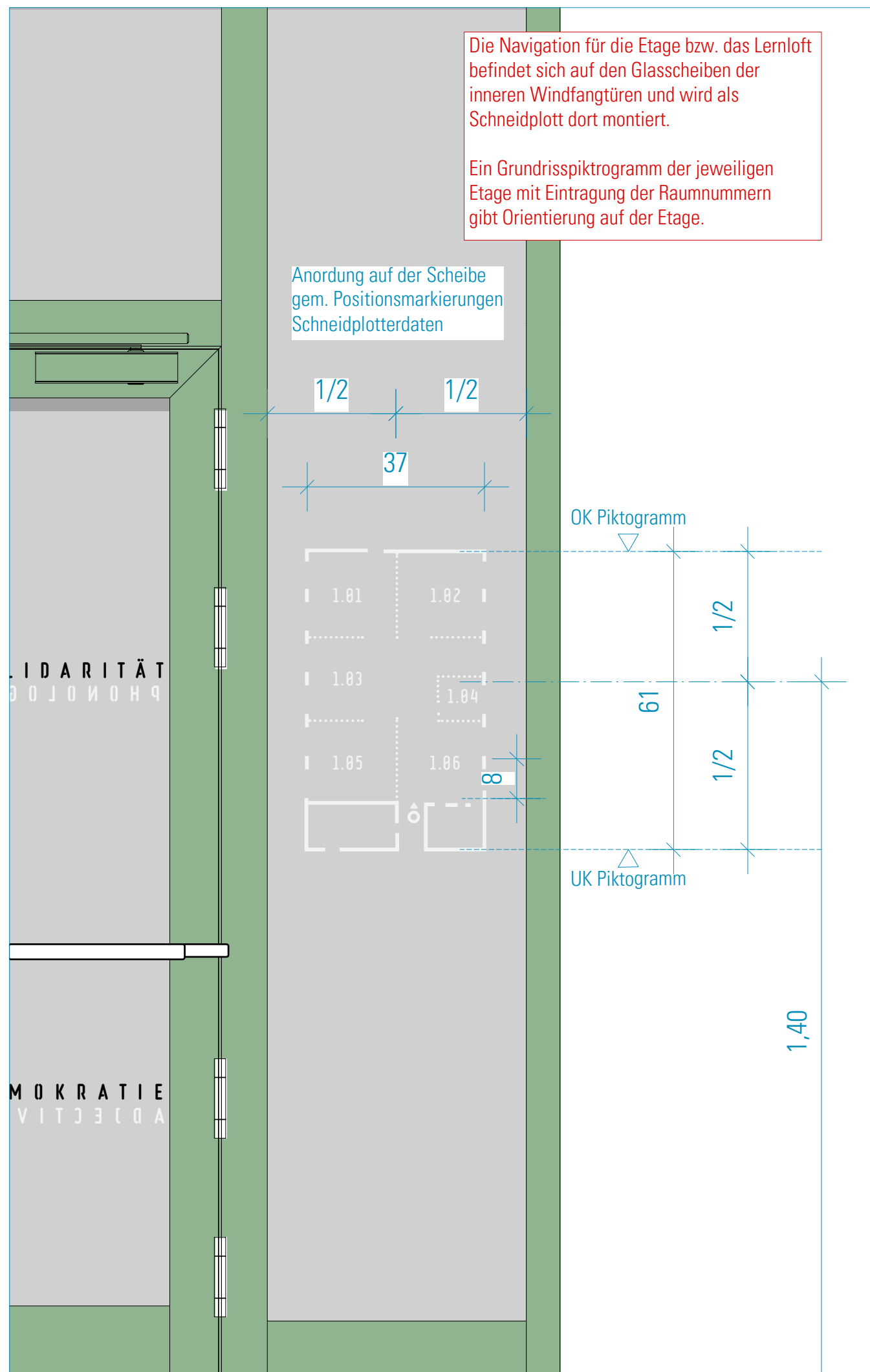
Anlage zur Ausschreibung

Format: ISO A2	Maßstab: 1:50/1:20	Erstellt am: 27.06.24	Status: VA	Index Nr.: 00	Index vom: 16.10.24
Plan-Nr.: 961-ARC-SOS-LP5-50-20-DE-DL-ABC-V-00					



Detail 01 Beschriftung Außentür Windfang

RAUMBESCHRIFTUNG I



Detail 02 Beschriftung Innentür Windfang