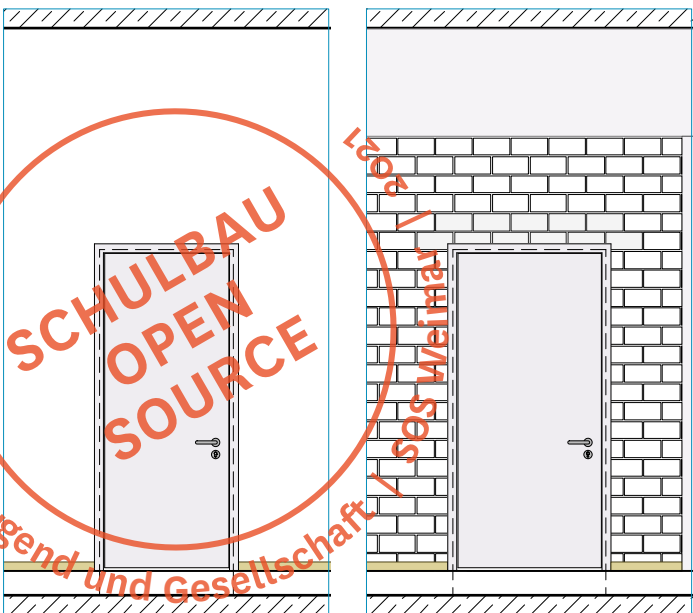


Montag Stiftung Jugend und Gesellschaft

SCHULBAU
OPEN
SOURCE

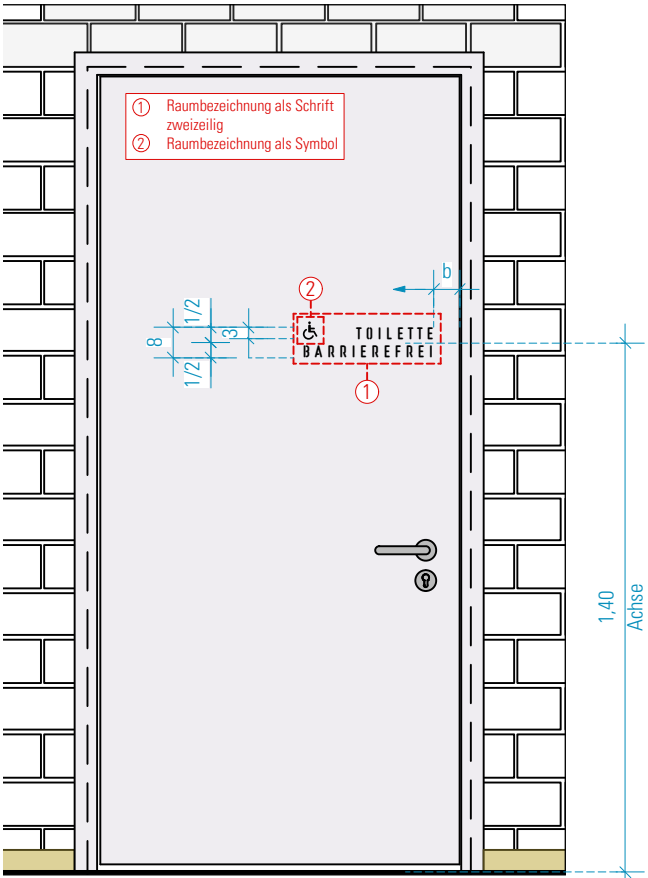
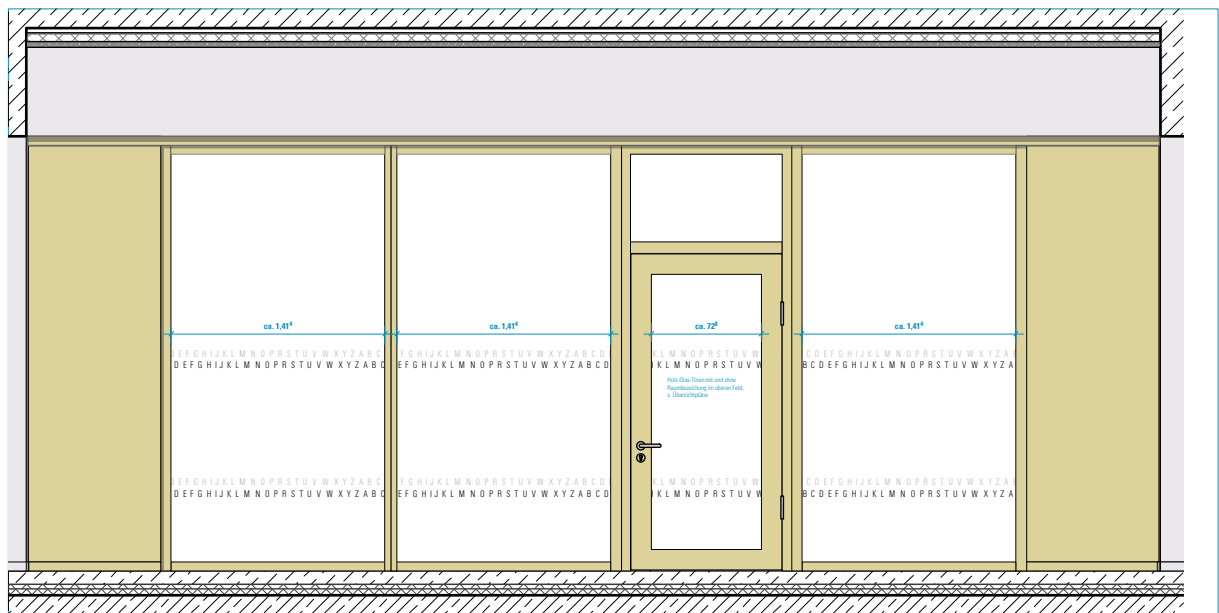
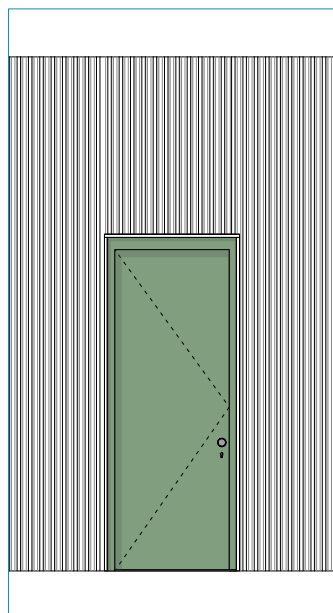


Sonstige
Innentüren

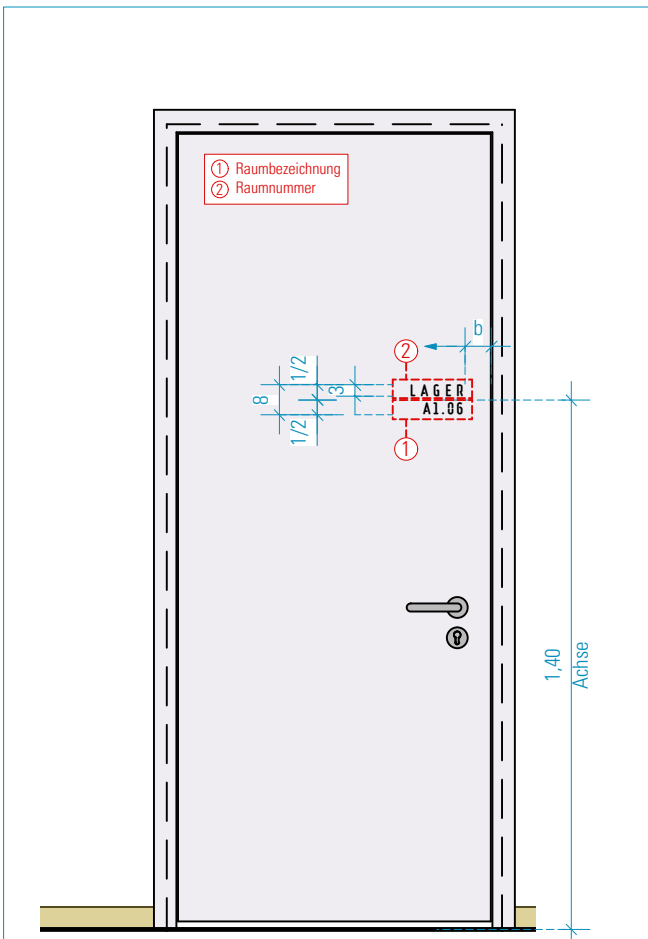
Toiletten

Außentüren

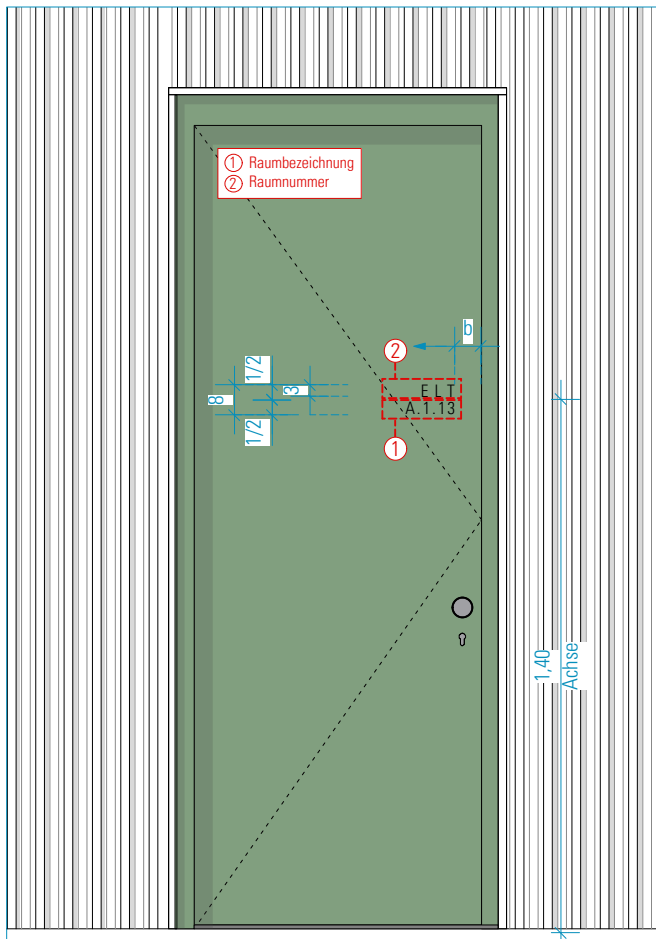
Holz-Glas-Trennwand BTA OG 1 und BTA OG 2



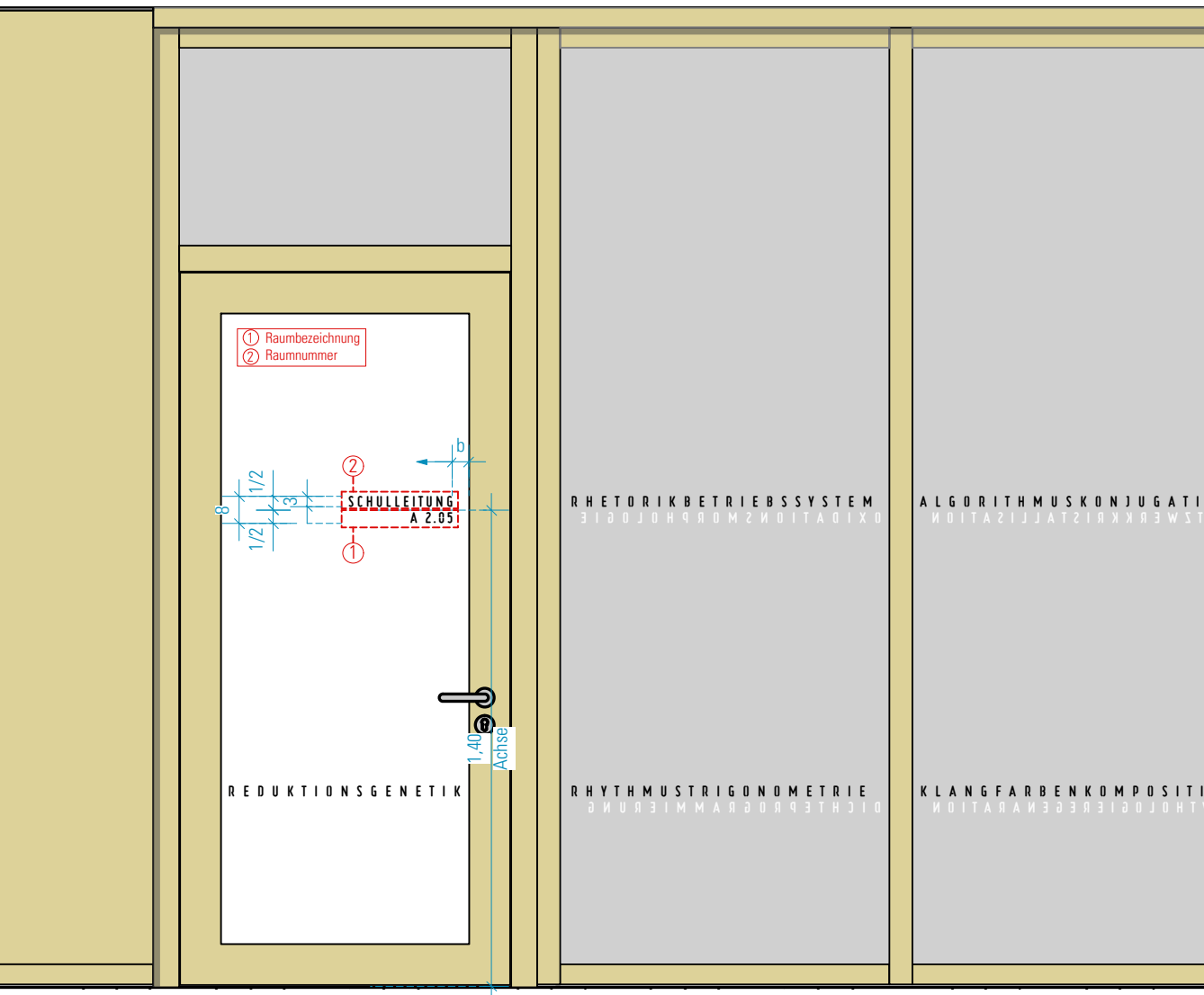
Toilette / Toilette Barrierefrei / Pflegebad



Sonstige Innentüren HPL



Außentüren Technik Stahl beschichtet



Holz-Glas-Trennwand Verwaltung BTA OG 2 (Werkstatt BTA OG2 analog)

BESCHRIFTUNG AUF TÜREN

GLAS / HPL / STAHL pulverbeschichtet:

kurze allg. Beschreibung:

Buchstaben, Zahlen, Symbole und Piktogramme werden in ausgeschnittenen Folien einseitig auf die Türblätter aufgebracht. Es gibt verschiedene Motive, wobei sich einige in Gruppen zusammenfassen lassen (z.B Toiletten Beschriftung). Die Raumnummernkennzeichnungen für Innentüren setzt sich zusammen aus der Raumnummer (gem. Raumnummervergabe Architektur) und der Raumbezeichnung (in Abstimmung mit der Schule). Die Raumnummer besteht aus einem vorangestellten Großbuchstaben (Verweis auf Gebäudeteil) und einer nachfolgenden dreistelligen Zahl (Verweis auf Geschoss und Raum).

Beschriftung:

- Farbe: schwarz matt, nach Ang. Architektur und Bemusterung, NCS oder RAL Ton
- Schriftart: Ruler Stencil
- Schriftgröße: 3 - 8cm
- Standardmäßig werden die Schriftzüge auf einer Höhe von 140 cm über Oberkante Fertigfußboden (OKFF) positioniert (Achismaß).

- Der Abstand zum seitlichen Rand des Türblatts ist für alle Türen gleich. Gemessen von der Hauptschließkante der Tür.
- Die druckfähigen digitalen Schneidplotterdaten werden von einem Grafiker geliefert.
- In den von dem Grafiker gelieferten digitalen Schneidplotterdaten sind Positionsmarkierungen vorgesehen, die bei der Montage zur Positionierungshilfe dienen und im Nachhinein wieder entfernt werden.
- siehe auch Detail 962

Material:

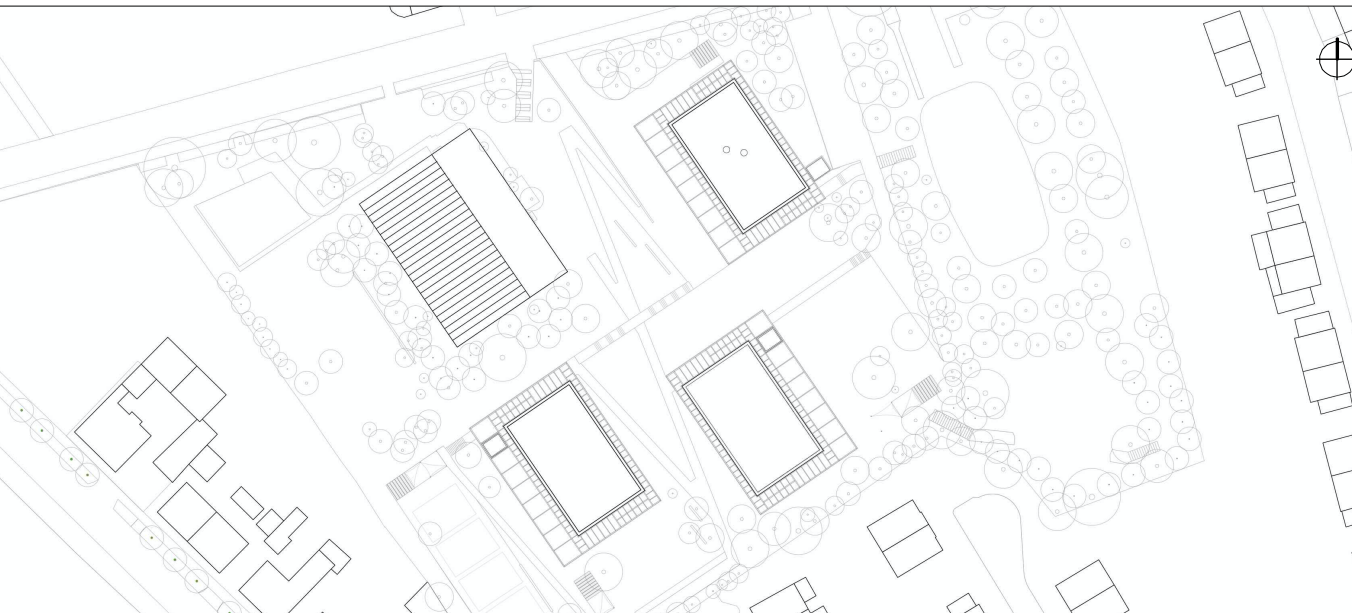
- Gegossene PVC-Hochleistungsfolie matt, permanent, feuchtigkeitsbeständig, form- und temperaturbeständig, UV- und alterungsbeständig, für den Außenbereich geeignet, beständig gegen Reinigungs- und Desinfektionsmittel, Mindesthaltbarkeit 7 Jahre
- Herstellungsverfahren im Folienschnitt

Montage:

- Die Folie wird auf die Türblätter aufgebracht
- Die Buchstaben und Symbole werden einseitig aufgeklebt
- die Folien sind blasenfrei aufzubringen

HINWEISE: Alle Maße sind von den Ausführenden verantwortlich zu prüfen. Abweichungen und Unstimmigkeiten jeglicher Art sind vor der Ausführung der Bauleitung mitzuteilen. Der Plan gilt nur in Zusammenhang mit der Statik und den entsprechenden Schalplänen. Sämtliche Höhenangaben beziehen sich auf ± 0,00 bzw. m ü.NN.

Index	Änderung	Bearbeiter	Datum
-------	----------	------------	-------



Projekt:
SCHULBAU OPEN SOURCE
Neubau Schule am Hartwege 2 - 99425 Weimar

Planinhalt:
AUSFÜHRUNGSPLANUNG
BESCHRIFTUNG II

Kooperationspartner:
IBA Thüringen
Auenstrasse 9, 99510 Apolda

Montag Stiftung Jugend und Gesellschaft
Adenauerallee 127, 53113 Bonn

Bauherrenschaft:
Stadt Weimar
Schwanseestraße 17
99423 Weimar

weimar
Kulturstadt Europas

Unterschrift Bauherrenschaft

Anlage zur Ausschreibung

Format: ISO A2	Maßstab: 1:50/1:20	Erstellt am: 27.06.24	Status: VA	Index Nr.: 00	Index vom: 16.10.24
-------------------	-----------------------	--------------------------	---------------	-------------------------	-------------------------------

Plan-Nr.:
962-ARC-SOS-LP5-50-20-DE-DL-ABC-V-00

RAUMBESCHRIFTUNG II