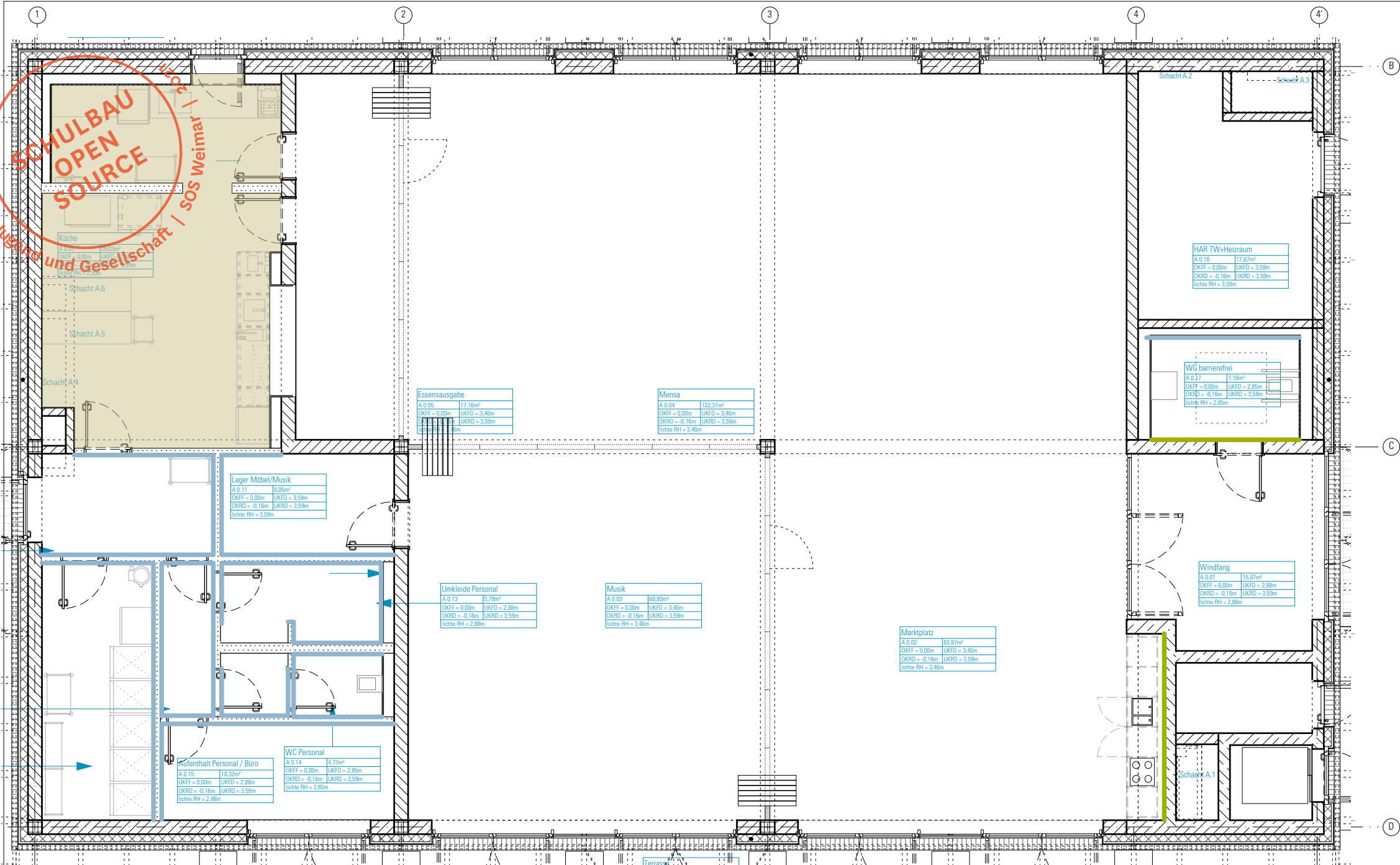


SCHULBAU  
OPEN  
SOURCE

Montag Stiftung  
Jugend und Gesellschaft | SOS Weimar



## LEGENDE INNENWÄNDE ANSTRICH

Anstrich auf GK-Wand  
raumhoch (bis UK UZ bzw. UKRD je nach Lage)  
weiß-grau, Farbe n. Ang. Arch. & Bemusterung

Anstrich auf GK-Wand  
im Bereich der Unterzughöhen (h = UK UZ bis UKRD)  
weiß-grau, Farbe n. Ang. Arch. & Bemusterung

Anstrich auf GK-Wand  
im Bereich der Unterzughöhen (h = UK UZ bis UKRD)  
graphit schwarz RAL 9011, Oberfl. gem. LV

Hydrophobierung auf Stahlbetonwand I Fertigteilstütze  
im Bereich OKFF bis UK UZ,  
n. Bemusterung

Hydrophobierung auf KS-Sichtmauerwerk  
im Bereich OKFF bis UK UZ  
n. Bemusterung

Anstrich auf GK Akustik Plattendecke  
weiß-grau, Farbe n. Ang. Arch. & Bemusterung

Anstrich auf GK-Abhangdecke (zementgeb. Bauplatte, Nassraum)  
weiß-grau, Farbe n. Ang. Arch. & Bemusterung



Im Plan nicht dargestellt:

Kopfplatten Stützen,  
Farbton analog Fertigteilstütze, Farbe n. Ang. Arch.

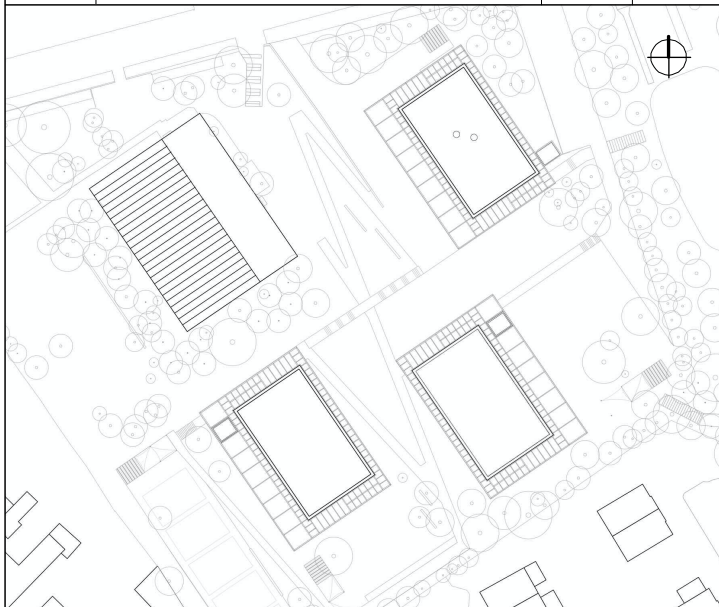
Farbangleichung Betonfuge Trapezeiste  
Notwendigkeit in Klärung, Farbe n. Ang. Arch.  
(WCs und Windfänge in Verlängerung des Unterzugs)

Unterzug Untersichten + Stützen  
nicht streichen

Inneneck GK-Wand - AHD, Unterzugkante überstreichen  
in Farbe Wand / Decke  
weiß-grau, Farbe n. Ang. Arch. & Bemusterung

**HINWEISE:** Alle Maße sind von den Ausführenden verantwortlich zu prüfen. Abweichungen und Unstimmigkeiten jeglicher Art sind vor der Ausführung der Bauleitung mitzuteilen. Der Plan gilt nur in Zusammenhang mit der Statik und den entsprechenden Schalplänen. Sämtliche Höhenangaben beziehen sich auf  $\pm 0,00$  bzw. m ü.NN.

Index	Änderung	Bearbeiter	Datum
01	Freigabe	NM	21.03.24



Projekt:  
**SCHULBAU OPEN SOURCE**  
Neubau Schule am Hartwege 2 - 99425 Weimar

Planinhalt:  
**AUSFÜHRUNGSPLANUNG**  
Malerarbeiten I Übersicht Innenwände mit Anstrich BTA EG

Kooperationspartner:  
IBA Thüringen  
Auenstrasse 9, 99510 Apolda  
Montag Stiftung Jugend und Gesellschaft  
Adenauerallee 127, 53113 Bonn

Bauherrenschaft:  
Stadt Weimar  
Schwanseestraße 17  
99423 Weimar  
**weimar**  
Kulturstadt Europas

Entwurfsverfasser:  
gernot schulz : architektur GmbH  
Vorgebirgstraße 338  
50969 Köln  
gernot schulz : architektur GmbH

Format:	Maßstab:	Erstellt am:	Erstellt von:	Status:	Index Nr.:	Index vom:
ISO A3	1:100	31.10.2022	sw	F	<b>01</b>	<b>21.03.2024</b>

Projekt-Nr.	Plan-Nr.:
2618	<b>970-GSA-SOS-LP5-100-ÜP-EG-MA-BTA-F-01</b>