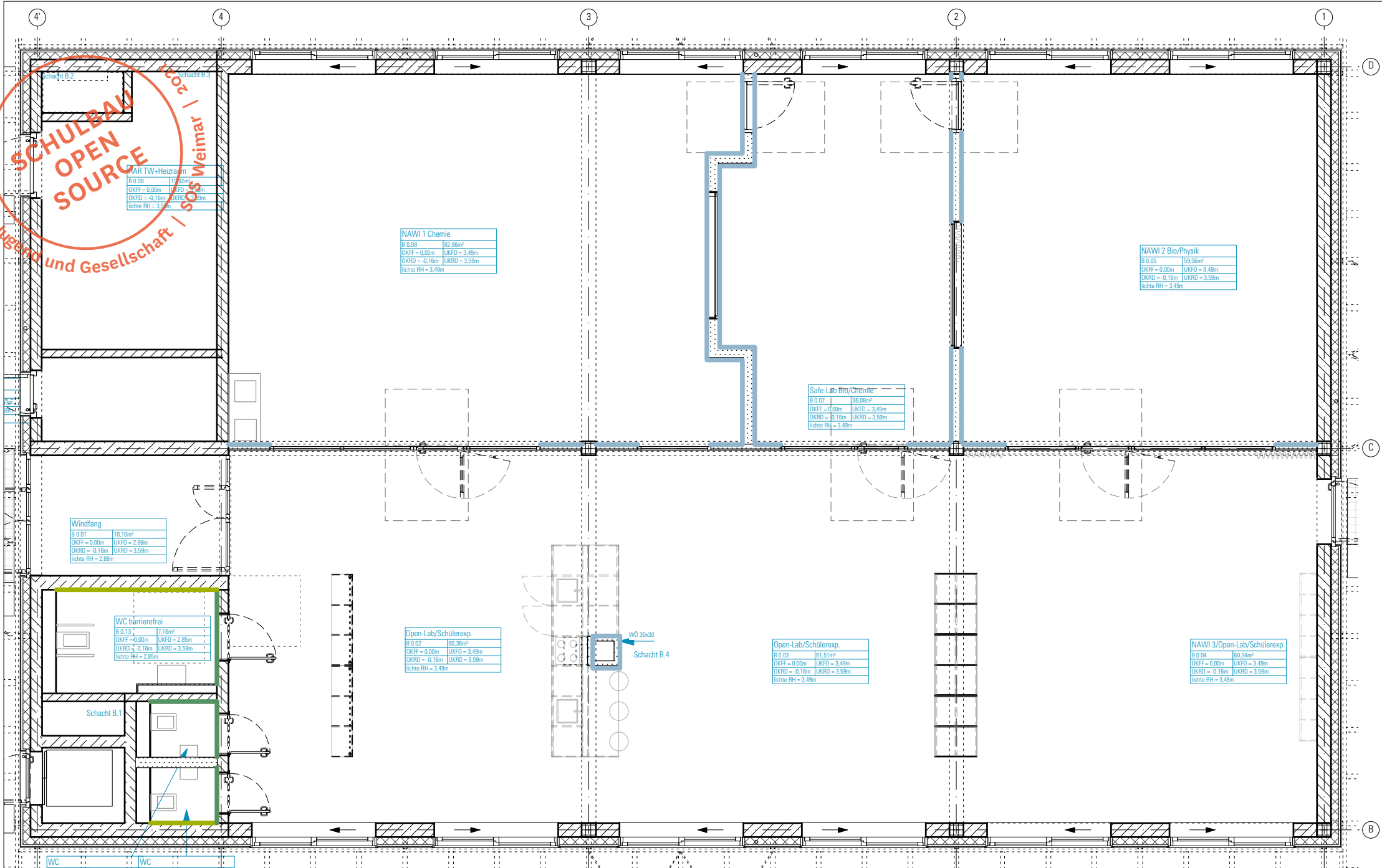


SCHULBAU
OPEN
SOURCE

Montag Stiftung Jugend und Gesellschaft | SOS Weimar



LEGENDE INNENWÄNDE ANSTRICH

Anstrich auf GK-Wand
raumhoch (bis UK UZ bzw. UKRD je nach Lage)
weiß-grau, Farbe n. Ang. Arch. & Bemusterung

Anstrich auf GK-Wand
im Bereich der Unterzugshöhen (h = UK UZ bis UKRD)
weiß-grau, Farbe n. Ang. Arch. & Bemusterung

Anstrich auf GK-Wand
im Bereich der Unterzugshöhen (h = UK UZ bis UKRD)
graphit schwarz RAL 9011, Oberfl. gem. LV

Hydrophobierung auf Stahlbetonwand I Fertigteilstütze
im Bereich OKFF bis UK UZ,
n. Bemusterung

Hydrophobierung auf KS-Sichtmauerwerk
im Bereich OKFF bis UK UZ
n. Bemusterung

Anstrich auf GK Akustik Plattendecke
weiß-grau, Farbe n. Ang. Arch. & Bemusterung

Anstrich auf GK-Abhangdecke (zementgeb. Bauplatte, Nassraum)
weiß-grau, Farbe n. Ang. Arch. & Bemusterung



Im Plan nicht dargestellt:

Kopfplatten Stützen,
Farbton analog Fertigteilstütze, Farbe n. Ang. Arch.

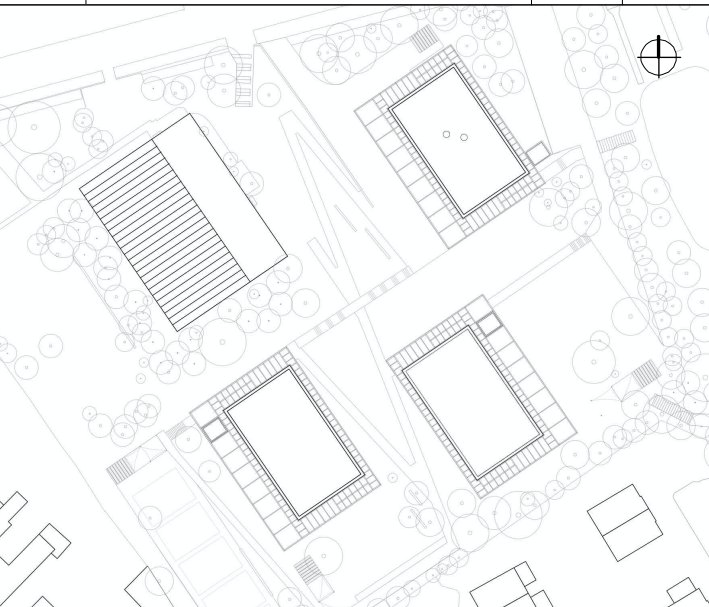
Farbangleichung Betonfuge Trapezleiste
Notwendigkeit in Klärung, Farbe n. Ang. Arch.
(WCs und Windfänge in Verlängerung des Unterzugs)

Unterzug Untersichten + Stützen
nicht streichen

Inneck GK-Wand - AHD, Unterzugkante überstreichen
in Farbe Wand / Decke
weiß-grau, Farbe n. Ang. Arch. & Bemusterung

HINWEISE: Alle Maße sind von den Ausführenden verantwortlich zu prüfen. Abweichungen und Unstimmigkeiten jeglicher Art sind vor der Ausführung der Bauleitung mitzuteilen. Der Plan gilt nur in Zusammenhang mit der Statik und den entsprechenden Schalplänen. Sämtliche Höhenangaben beziehen sich auf $\pm 0,00$ bzw. m ü.NN.

Index	Änderung	Bearbeiter	Datum
01	Freigabe	NM	21.03.24



Projekt:
SCHULBAU OPEN SOURCE
Neubau Schule am Hartwege 2 - 99425 Weimar

Planinhalt:
AUSFÜHRUNGSPLANUNG
Malerarbeiten I Übersicht Innenwände mit Anstrich BTB EG

Kooperationspartner:
IBA Thüringen
Auenstrasse 9, 99510 Apolda
Montag Stiftung Jugend und Gesellschaft
Adenauerallee 127, 53113 Bonn

Bauherrenschaft:
Stadt Weimar
Schwanseestraße 17
99423 Weimar
weimar
Kulturstadt Europas

Entwurfsverfasser:
gernot schulz : architektur GmbH
Vorgebirgstraße 338
50969 Köln
gernot schulz : architektur GmbH

Format:	Maßstab:	Erstellt am:	Erstellt von:	Status:	Index Nr.:	Index vom:
ISO A3	1:100	31.10.2022	sw	VA	01	21.03.2024

Projekt-Nr.	Plan-Nr.:
2618	973-GSA-SOS-LP5-100-ÜP-EG-MA-BTB-F-01