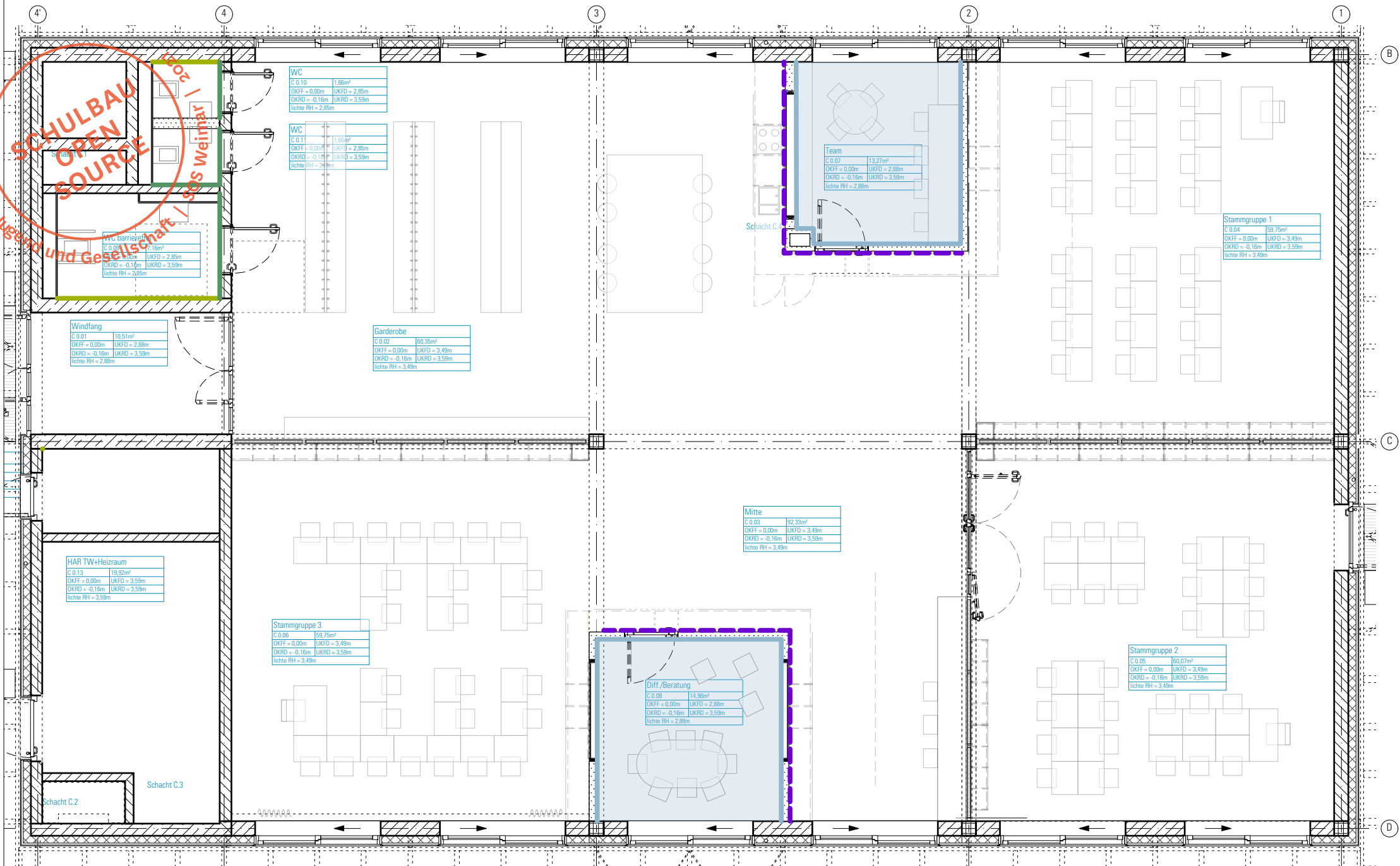


SCHULBAU  
OPEN  
SOURCE  
Montag Stiftung Jugend und Gesellschaft / SOS Weimar



### LEGENDE INNENWÄNDE ANSTRICH

Anstrich auf GK-Wand raumhoch (bis UK UZ bzw. UKRD je nach Lage) weiß-grau, Farbe n. Ang. Arch. & Bemusterung

Anstrich auf GK-Wand im Bereich der Unterzugshöhen (h = UK UZ bis UKRD) weiß-grau, Farbe n. Ang. Arch. & Bemusterung

Anstrich auf GK-Wand im Bereich der Unterzugshöhen (h = UK UZ bis UKRD) graphit schwarz RAL 9011, Oberfl. gem. LV

Hydrophobierung auf Stahlbetonwand I Fertigteilstütze im Bereich OKFF bis UK UZ, n. Bemusterung

Hydrophobierung auf KS-Sichtmauerwerk im Bereich OKFF bis UK UZ n. Bemusterung

Anstrich auf GK Akustik Plattendecke weiß-grau, Farbe n. Ang. Arch. & Bemusterung

Anstrich auf GK-Abhangdecke (zementgeb. Bauplatte, Nassraum) weiß-grau, Farbe n. Ang. Arch. & Bemusterung

Im Plan nicht dargestellt:

Kopfplatten Stützen, Farbton analog Fertigteilstütze, Farbe n. Ang. Arch.

Farbangleichung Betonfuge Trapezleiste Notwendigkeit in Klärung, Farbe n. Ang. Arch. (WCs und Windfänge in Verlängerung des Unterzugs)

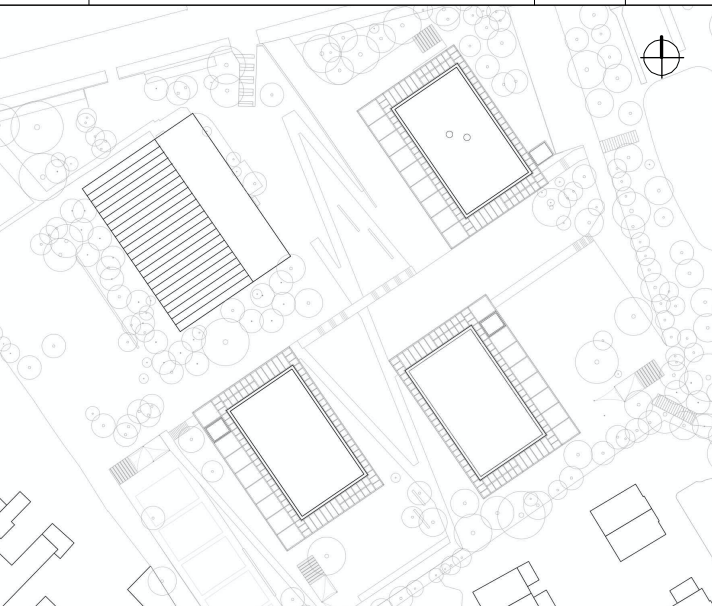
Unterzug Untersichten + Stützen nicht streichen

Inneneck GK-Wand - AHD, Unterzugkante überstreichen in Farbe Wand / Decke weiß-grau, Farbe n. Ang. Arch. & Bemusterung



**HINWEISE:** Alle Maße sind von den Ausführenden verantwortlich zu prüfen. Abweichungen und Unstimmigkeiten jeglicher Art sind vor der Ausführung der Bauleitung mitzuteilen. Der Plan gilt nur in Zusammenhang mit der Statik und den entsprechenden Schalplänen. Sämtliche Höhenangaben beziehen sich auf ± 0,00 bzw. m ü.NN.

| Index | Änderung | Bearbeiter | Datum    |
|-------|----------|------------|----------|
|       |          |            |          |
|       |          |            |          |
|       |          |            |          |
|       |          |            |          |
|       |          |            |          |
| 01    | Freigabe | NM         | 21.03.24 |



Projekt:  
**SCHULBAU OPEN SOURCE**  
Neubau Schule am Hartwege 2 - 99425 Weimar

Planinhalt:  
**AUSFÜHRUNGSPLANUNG**  
Malerarbeiten I Übersicht Innenwände mit Anstrich BTC EG

Kooperationspartner:  
IBA Thüringen  
Auenstrasse 9, 99510 Apolda  
Montag Stiftung Jugend und Gesellschaft  
Adenauerallee 127, 53113 Bonn

Bauherrenschaft:  
Stadt Weimar  
Schwanseestraße 17  
99423 Weimar



Entwurfsverfasser:  
gernot schulz : architektur GmbH  
Vorgebirgstraße 338  
50969 Köln  
gernot schulz : architektur GmbH

| Format: | Maßstab: | Erstellt am: | Erstellt von: | Status: | Index Nr.: | Index vom:        |
|---------|----------|--------------|---------------|---------|------------|-------------------|
| ISO A3  | 1:100    | 31.10.2022   | sw            | F       | <b>01</b>  | <b>21.03.2024</b> |

| Projekt-Nr. | Plan-Nr.:                                    |
|-------------|--|
| 2618        | <b>976-GSA-SOS-LP5-100-ÜP-EG-MA-BTC-F-01</b> |