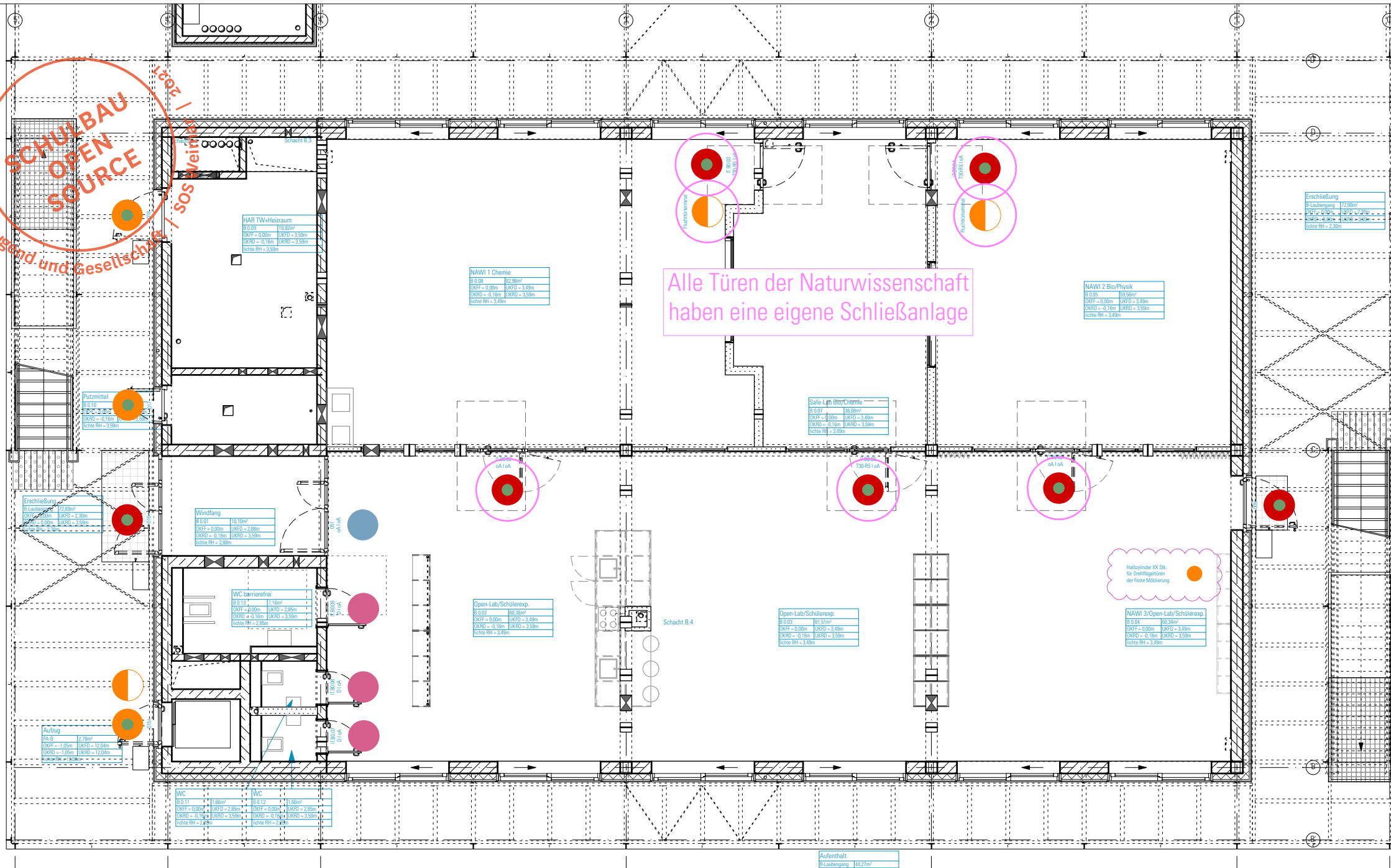


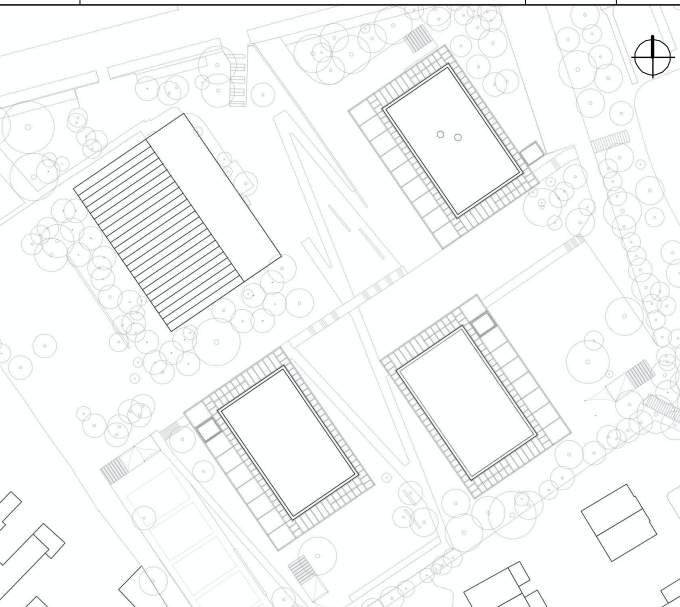
Montag Stiftung Jugend und Gesellschaft  
SCHULBAU  
OPEN  
SOURCE  
SOS Weimar



Alle Türen der Naturwissenschaft  
haben eine eigene Schließanlage

**HINWEISE:** Alle Maße sind von den Ausführenden verantwortlich zu prüfen. Abweichungen und Unstimmigkeiten jeglicher Art sind vor der Ausführung der Bauleitung mitzuteilen. Der Plan gilt nur in Zusammenhang mit der Statik und den entsprechenden Schalplänen. Sämtliche Höhenangaben beziehen sich auf ± 0,00 bzw. m ü.NN.

Index	Änderung	Bearbeiter	Datum
01	Freigabe	sw	16.05.24



Projekt:  
**SCHULBAU OPEN SOURCE**  
Neubau Schule am Hartwege 2 - 99425 Weimar

Planinhalt:  
**AUSFÜHRUNGSPLANUNG**  
Türen | Übersicht Schließsystem BTB EG

Kooperationspartner:  
IBA Thüringen  
Auenstrasse 9, 99510 Apolda  
Montag Stiftung Jugend und Gesellschaft  
Adenauerallee 127, 53113 Bonn

Bauherrenschaft:  
Stadt Weimar  
Schwanseestraße 17  
99423 Weimar  
**weimar**  
Kulturstadt Europas

Entwurfsverfasser:  
gernot schulz : architektur GmbH  
Vorgebirgstraße 338  
50969 Köln  
gernot schulz : architektur GmbH

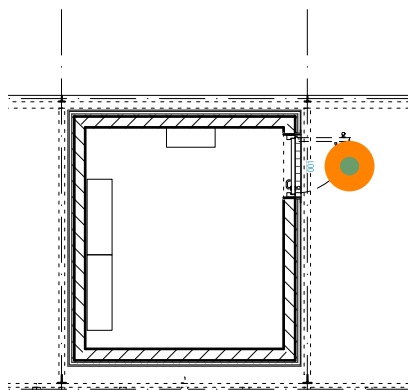
Format:	Maßstab:	Erstellt am:	Erstellt von:	Status:	Index Nr.:	Index vom:
ISO A3	1:120	05.11.2021	AZ/SW	F	<b>01</b>	<b>16.05.2024</b>

Projekt-Nr.	Plan-Nr.:
2618	<b>983-GSA-SOS-LP5-120-ÜP-EG-SA-BTB-F-01</b>

### LEGENDE TÜRSCHLOSSER

- Profilzylinder, halb (von außen abschließbar)
- Profilzylinder, halb (von außen abschließbar)  
Schloss als Notausgangverschluss ( immer von innen öffnbar)
- Profilzylinder, halb (von außen abschließbar)  
mit rückwärtigen Befestigungsbohrungen zur Nutzung als Schlüsselschalter
- Profilzylinder, doppelt (beidseitig abschließbar)  
Normalkupplung
- Profilzylinder, doppelt (beidseitig abschließbar)  
Not- und Gefahrenfunktion
- Profilzylinder, doppelt (beidseitig abschließbar)  
Schloss als Notausgangverschluss ( immer von innen öffnbar)
- Knaufzylinder,  
mit SOS (Anti-Amok-Funktion)
- WC Schloss
- Blindzylinder

### Grundriss BTB EG



### Grundriss BTB ELT-Box