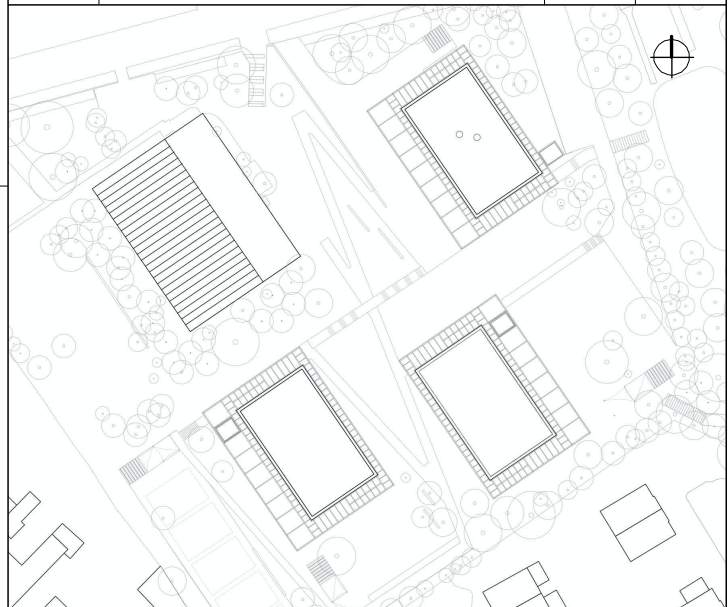


LEGENDE TÜRSCHLOSSER

-  Profilzylinder, halb (von außen abschließbar)
-  Profilzylinder, halb (von außen abschließbar)
Schloss als Notausgangverschluss (immer von innen öffnbar)
-  Profilzylinder, halb (von außen abschließbar)
mit rückwärtigen Befestigungsbohrungen zur Nutzung als Schlüsselschalter
-  Profilzylinder, doppelt (beidseitig abschließbar)
Normalkupplung
-  Profilzylinder, doppelt (beidseitig abschließbar)
Not- und Gefahrenfunktion
-  Profilzylinder, doppelt (beidseitig abschließbar)
Schloss als Notausgangverschluss (immer von innen öffnbar)
-  Knäufzylinder,
mit SOS (Anti-Amok-Funktion)
-  WC Schloss
-  Blindzylinder

HINWEISE: Alle Maße sind von den Ausführenden verantwortlich zu prüfen. Abweichungen und Unstimmigkeiten jeglicher Art sind vor der Ausführung der Bauleitung mitzuteilen. Der Plan gilt nur in Zusammenhang mit der Statik und den entsprechenden Schalplänen. Sämtliche Höhenangaben beziehen sich auf $\pm 0,00$ bzw. m ü.NN.

Index	Änderung	Bearbeiter	Datum
02	PZ für Vorhängeschloss hinzugefügt	sw	23.05.24
01	Freigabe	sw	16.05.24



Projekt:
SCHULBAU OPEN SOURCE
Neubau Schule am Hartwege 2 - 99425 Weimar

Planinhalt:
AUSFÜHRUNGSPLANUNG
Türen | Übersicht Schließsystem BTB OG1

Kooperationspartner:
IBA Thüringen
Auenstrasse 9, 99510 Apolda
Montag Stiftung Jugend und Gesellschaft
Adenauerallee 127, 53113 Bonn

Bauherrenschaft:
Stadt Weimar
Schwanseestraße 17
99423 Weimar


Entwurfsverfasser:
gernot schulz : architektur GmbH
Vorgebirgstraße 338
50969 Köln
gernot schulz : architektur GmbH

Format:	Maßstab:	Erstellt am:	Erstellt von:	Status:	Index Nr.:	Index vom:
ISO A3	1:120	05.11.2021	AZ/SW	F	02	23.05.2024
Projekt-Nr.	Plan-Nr.:					
2618	984-GSA-SOS-LP5-120-ÜP-OG1-SA-BTB-F-02					