

SCHULBAU
OPEN
SOURCE

Montag Stiftung Jugend und Gesellschaft | SOS Weimar

Gesamtansicht Stammgruppen exemplarisch BTC

- Tafelelement revisionierbar
- Trägerplatte bzw. Unterkonstruktion aus Holzwerkstoff analog Schrankelemente (Seitenansicht Furniersperrholzkante)
 - mit magnetischer Whiteboardfläche / Magnethaftplatte belegt, Dicke ca. 1 mm
 - weiße Beschichtung für eine beschreibbare und trocken löschbare Oberfläche
 - glatte Schreiboberfläche für White Board Marker
 - seidenglänzend
 - Deckkraftklasse ≥ 2
 - UV-beständig
 - Beschichtung auf Wasserbasis

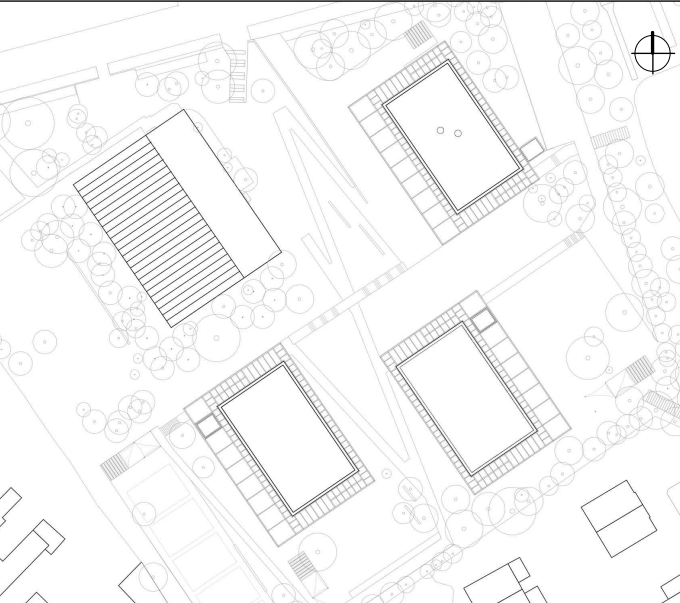
- Befestigung punktuell und verdeckt als System zum Einhängen, revisionierbar
- geeignet für die erforderlichen Lasten
- kippsichere Befestigung
- umlaufende Hinterlegung mit Filz oder Gummistreifen mit Schattenfuge zur Trägerplatte
- kippelfreie Montage

Schnitt 1:20

Ansicht 1:20

HINWEISE: Alle Maße sind von den Ausführenden verantwortlich zu prüfen. Abweichungen und Unstimmigkeiten jeglicher Art sind vor der Ausführung der Bauleitung mitzuteilen. Der Plan gilt nur in Zusammenhang mit der Statik und den entsprechenden Schalplänen. Sämtliche Höhenangaben beziehen sich auf $\pm 0,00$ bzw. m ü.NN.

Index	Änderung	Bearbeiter	Datum
-------	----------	------------	-------



Projekt:

SCHULBAU OPEN SOURCE
Neubau Schule am Hartwege 2 - 99425 Weimar

Planinhalt:

AUSFÜHRUNGSPLANUNG
Lose Möblierung | Tafelelement Stammgruppen

Kooperationspartner:

IBA Thüringen
Auenstrasse 9, 99510 Apolda

Montag Stiftung Jugend und Gesellschaft
Adenauerallee 127, 53113 Bonn

Bauherrenschaft:

Stadt Weimar
Schwanseestraße 17
99423 Weimar



Anlage zur Ausschreibung

Format:	Maßstab:	Erstellt am:	Status:	Index Nr.:	Index vom:
ISO A3	1:20	12.07.2024	VA	00	10.12.2024

Plan-Nr.:
862-ARC-SOS-LP5-20-DE-LM-ABC-V-00