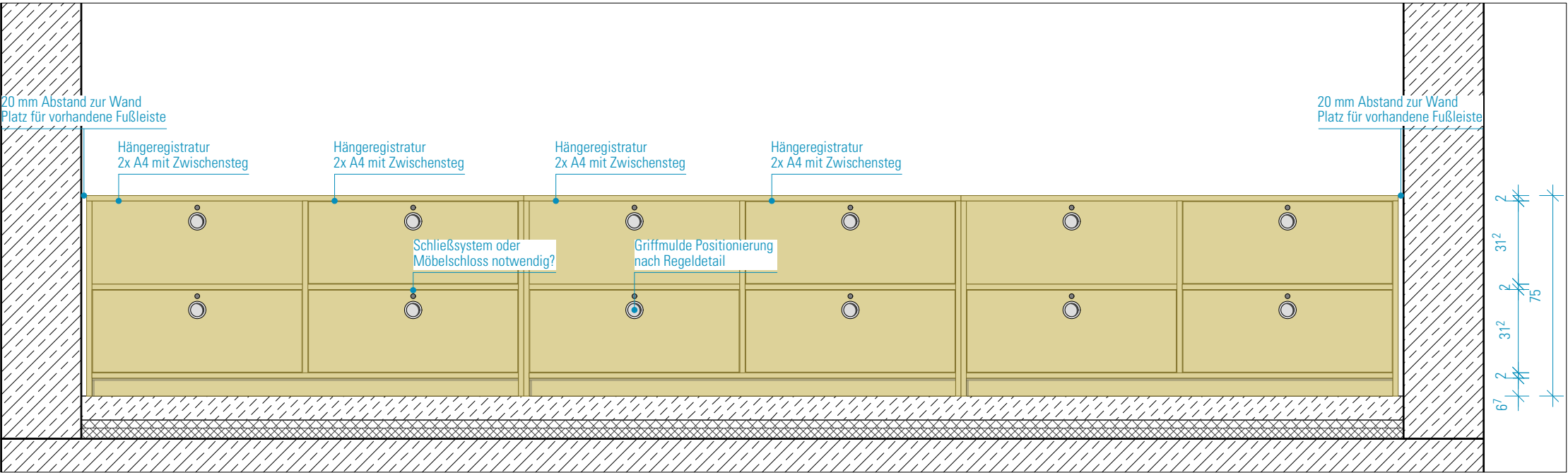


Vertikalschnitt

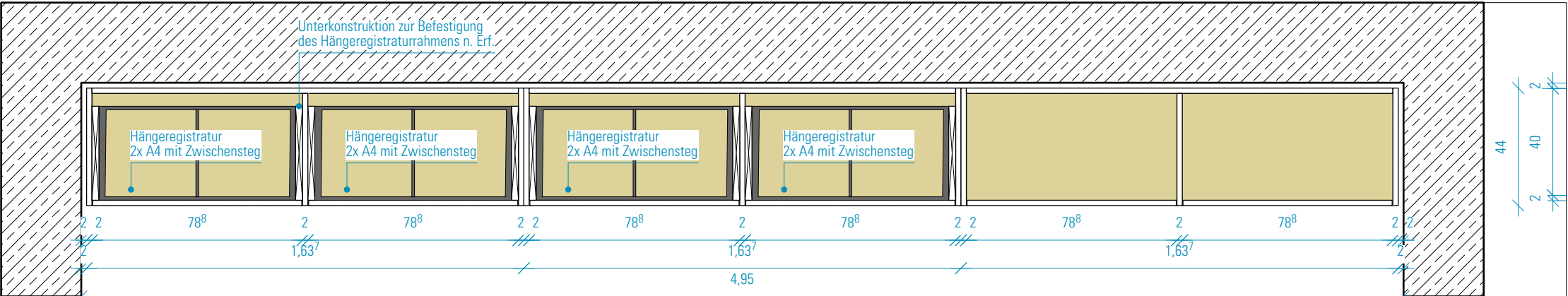
- Sideboard Schubladen mit Hängeregistratur**
- obere und untere Reihe jeweils mit Schubladen
  - acht der insgesamt zwölf Schubladen mit Hängeregistratur ausgestattet
  - die verbleibenden vier Schubladen ohne Hängeregistratur
  - Hängeregistratur: 26 Einheiten x 0,326 m = 5,216 lfm

**Produktvorschlag:**  
Hängeregistraturrahmen Hettich  
Systema Top 2000, 736 x 352 mm,  
Aluminium Optik, Artikelnummer 9007214

- zzgl. Zubehör:**
- Auszugsführung Quadro Duplex 60, links und rechts, Silent System kompatibel
  - Selbsteinzugsgehäuse mit Dämpfung Silent System
  - Zwischensteg
  - Blendenstütze links und rechts, Aluminium Optik



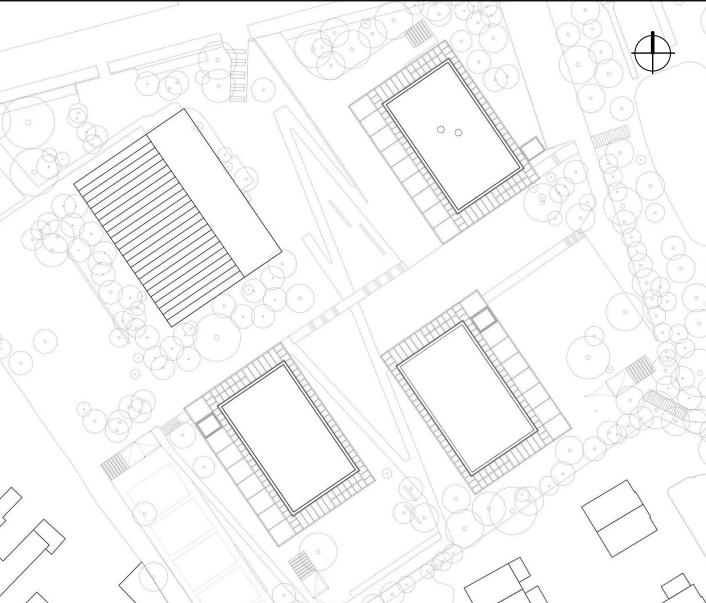
Ansicht



Horizontalschnitt

**HINWEISE:** Alle Maße sind von den Ausführenden verantwortlich zu prüfen. Abweichungen und Unstimmigkeiten jeglicher Art sind vor der Ausführung der Bauleitung mitzuteilen. Der Plan gilt nur in Zusammenhang mit der Statik und den entsprechenden Schalplänen. Sämtliche Höhenangaben beziehen sich auf ± 0,00 bzw. m ü.NN.

Index	Änderung	Bearbeiter	Datum



Projekt:  
**SCHULBAU OPEN SOURCE**  
Neubau Schule am Hartwege 2 - 99425 Weimar

Planinhalt:  
**AUSFÜHRUNGSPLANUNG**  
**Lose Möblierung | Sideboard Schubladen mit Hängeregistratur**

Kooperationspartner:  
IBA Thüringen  
Auenstrasse 9, 99510 Apolda  
Montag Stiftung Jugend und Gesellschaft  
Adenauerallee 127, 53113 Bonn

Bauherrenschaft:  
Stadt Weimar  
Schwanseestraße 17  
99423 Weimar  
**weimar**  
**Kulturstadt Europas**

Entwurfsverfasser:  
gernot schulz : architektur GmbH  
Vorgebirgstraße 338  
50969 Köln  
gernot schulz : architektur GmbH

Format:	Maßstab:	Erstellt am:	Erstellt von:	Status:	Index Nr.:	Index vom:
DIN A3	1:20	22.07.25	KS	VA	VA	22.07.25
Projekt-Nr.:	Plan-Nr.:					
2618	865-GSA-SOS-LP5-20-DE-LM-BTA-V-00					