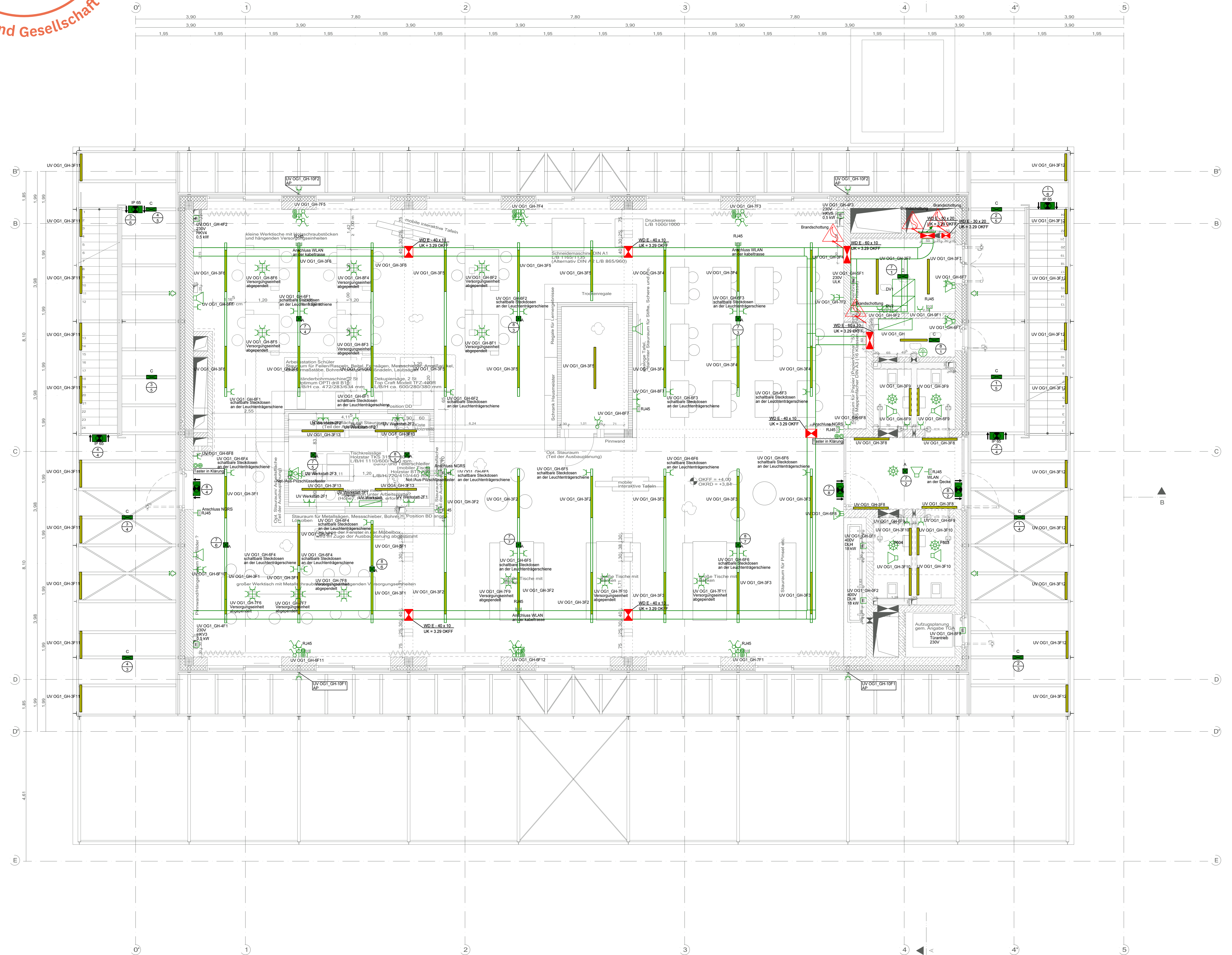
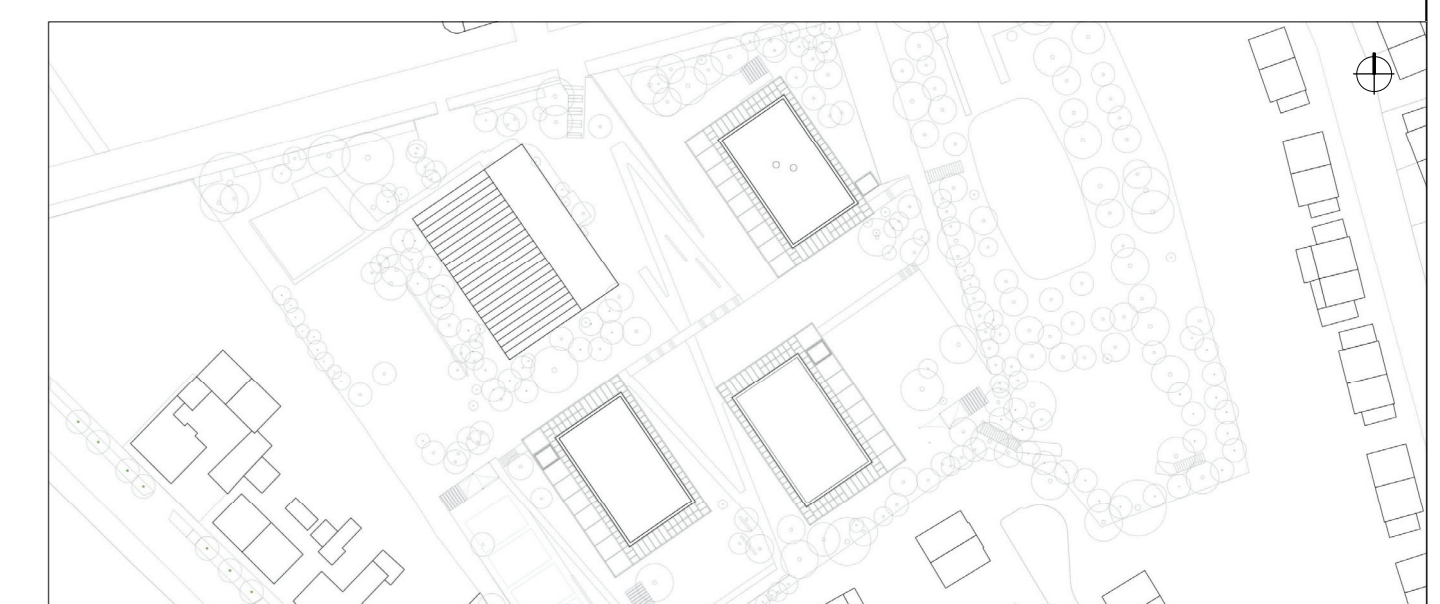


- Sensor, Bewegung**
- KNX Präsenzmelder, Deckenmontage
- Schalter**
- AP Wechselschalter
  - AP Not-Aus-Platz-Drucktaster
  - AP Ausschalter
  - AP Taster
- Steckdose**
- AP Schuko Steckdose 2-fach IP20 [vs] (senkrecht)
  - AP Schuko Steckdose 2-fach IP20 [vs] (waagrecht)
  - AP Schuko Steckdose 1-fach
- Klingel-Sprechanlage/ELA**
- ELA Lautsprecher
- Leuchte (diverse)**
- LED Sicherheitsleuchte
  - LED Rettungssicherheitsleuchte
  - LED Sicherheitsleuchte
  - LED Fluchtraumleuchte 33W
  - LED Fluchtraumleuchte 45W
  - LED Lichtbandsystem
- Kabelbahn-Segment**
- Kabelrinne 200x60mm
  - Kabelrinne 300x60mm
  - Kabelrinne 400x60mm
  - Kabeltrichter/Leiter 45x600mm
  - Gitterrinne 75x50mm
- Verteiler**
- Verteilerschrank
  - Standardschrank
  - Netzwerkschrank
- Kommunikation (Telefon/Daten)**
- Daten-Anschlussdose Cat.7 2x RJ45 AP
- Dose/Kasten**
- Elektrischer Anschluss, allgemein
  - Brandabschottung bis 0,08-0,10 qm
  - Anschluss Potentialegleich



HNW EBER:

Nr.	Änderung	Bearbeiter	Datum
01	Ausfertigung	AA	19.11.2020
02	Allgemeinplanung	AA	20.12.2021



Projekt:  
SCHULBAU OPEN SOURCE  
Neubau Schule am Hartweg 2 - 99425 Weimar

Träger:  
Ausführungsplanung  
Bauteil: GANZHEIT 1. Obergeschoss

Kooperationspartner:  
IBA Thüringen  
Auenstraße 9, 98510 Apolda

Montag Stiftung Jugend und Gesellschaft  
Adenauerallee 127, 53113 Bonn

Baufortschritt:  
Stadt Weimar  
Schwarze Straße 17  
99423 Weimar

weimar  
Kulturstadt Europas

Umschalt Baufortschritt

Entwurfsverfasser:  
STF Energy GmbH  
Weimarsche Str. 16a  
99099 Erfurt  
T: +49(0)361 55148640  
F: +49(0)2102 5585709

STF Energy  
EFFICIENCY NOW

Umschalt Baufortschritt

Formel	Massstab	Erstellt am	Erstellt von	Status	Index Nr.	Index Wert
B10 A10	1:50	20.12.2021	AA / OS		03	20.12.2021

Projekt-Nr.: K1283  
Plan-Nr.: 016-EBIT-90S-1P5-50-GR-BTA-10G-V-02