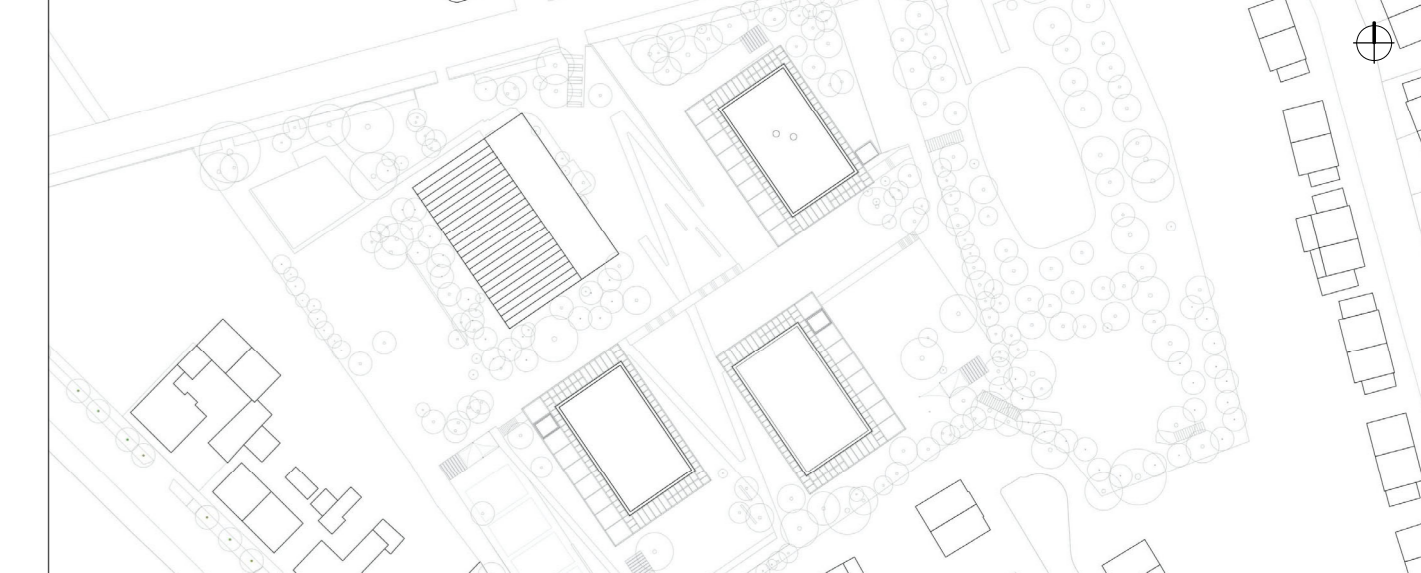


- Kommunikation (Telefon/Daten)**
- Daten-Anschlussdose Cat.7 2x RJ45 AP
- Schalter**
- AP Ausschalter
 - AP-Taster
 - AP-FR Serienschalter
 - AP-FR Serien-Taster
 - UP Serien-Taster
- Steckdose**
- AP Schuko Steckdose 1-fach
 - UP Schuko Steckdose 1-fach
 - AP Schuko Steckdose 2-fach waagrecht
 - AP-FR Schuko Steckdose 2-fach senkrecht
 - AP-FR CEE-Steckdose 5x 16A 5-pol.
- Klingel-/Sprechanlage/ELA**
- ELA Lautsprecher
 - ELA Lautsprecher Deckeneinbau
- Lichttruf**
- Zimmer Signalleuchte
 - USV-Modul für Netzgeräte
 - Netzgerät
 - Zugtaster mit Schnur und Knopf
 - Abstelltaster
- Leuchte (diverse)**
- LED Rettungszeichenleuchte
 - LED Sicherheitsleuchte
 - LED Sicherheitsleuchte
 - LED Feuchtraumleuchte 33W
 - LED Feuchtraumleuchte 45W
 - LED Lichtbandsystem
 - Feuchtraumleuchte Technikräume
- Kabelbahn-Segment**
- Kabelrinne 300x60mm
 - Kabeltrichter/Leiter 45x600mm
 - Gitterrinne 75x50mm
 - Kabelrinne 400x60mm
- Verteiler**
- Standschrank
 - Zentralbatterieanlage mit E 30 Gehäuse
- Dosen/Kasten**
- Elektrischer Anschluss, allgemein
 - Elektrischer Anschluss, allgemein
 - Brandschottung
 - Anschluss Potentialausgleich
- Sensor, Bewegung**
- Aussenbewegungsmelder MD 200 schwarz
 - Decken-Präsenzmelder 360° Reichw.ca.Ø 8m

HNW EBER:

Nr.	Änderung	Beitrag	Datum
01	Ausfertigung	AA	13.11.2020
02	Allgemeinplanung	AA	20.12.2021



Projekt:
SCHULBAU OPEN SOURCE
Neubau Schule am Herweg 2 - 99425 Weimar

Träger:
Ausführungsplanung
Bauteil: Ganzkörper 2 Obergeschosse

Kooperationspartner:
IBA Thüringen
Auenstrasse 9, 98510 Apolda
Montag Stiftung Jugend und Gesellschaft
Adenauerallee 127, 53113 Bonn

Bauförderung:
Stadt Weimar
Schwarze Straße 17
99423 Weimar

Umschicht Baubewirtschaft



Entwurf: STF Energy GmbH
Weimarsche Str. 16a
99099 Erfurt
T: +49(0)361 55148640
F: +49(0)2102 55857-09

Formel	Masstab	Erstellt am	Erstellt von	Status	Index Nr.	Index Wert
B10 AD	1:50	20.12.2021	AA / OS		01	20.12.2021

Projekt-Nr.: K1283
Plan-Nr.: 017-BIT-90S-1P5-50-GR-BTA-02G-V-02